

SCHEDA TECNICA – TUTA OVERTECH ELKHART

COD. RR800

TESSUTO

SMS 100% polipropilene

Peso 55 g/m²

DESCRIZIONE

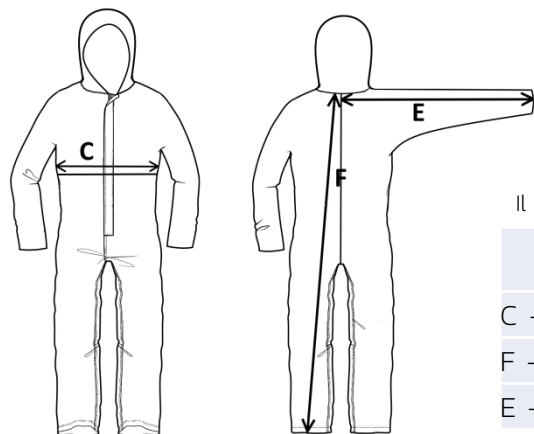
Indumento protettivo in speciale materiale in tessuto SMS, a rilascio particellare nullo, con trattamento antistatico, completo di cappuccio con elastico, chiusura lampo nella parte anteriore con patta copri-zip e striscia adesiva per garantire ermeticità contro i liquidi, polsi e caviglie elasticizzati, elastico posteriore in vita per una elevata aderenza al corpo.

APPLICAZIONI

Protezione contro aerosol, liquidi e spruzzi a bassa pressione, particelle solide tramite via aerea e i vari campi di applicazione chimica.

TAGLIE

M, L, XL, XXL



Il margine di tolleranza produttivo, nel rispetto delle dimensioni della taglia, può essere del +/- 3%

SIZE - cm	M	L	XL	XXL
C – ½ CIRCONFERENZA TORACE	61	66	71	76
F – LUNGHEZZA TOTALE	163	173	180	185
E – LUNGHEZZA MANICA DA POLSO A CENTRO DIETRO	94	98	100	104



III^a categoria

EN ISO 13688:2013

rossini.
TECH



EN ISO 13982-1:2004+A1:2010 TYPE 5



EN 13034:2005+A1:2009 TYPE 6




EN 1073-2:2002



EN 1149-5:2018



 **TECHNICAL SHEET – OVERTECH ELKHART COVERALLS**
CODE RR800

 3RD CATEGORY
EN ISO 13688:2013

rossini.
TECH

FABRIC

SMS 100% polypropylene
Weight 55 g/m²

DESCRIPTION

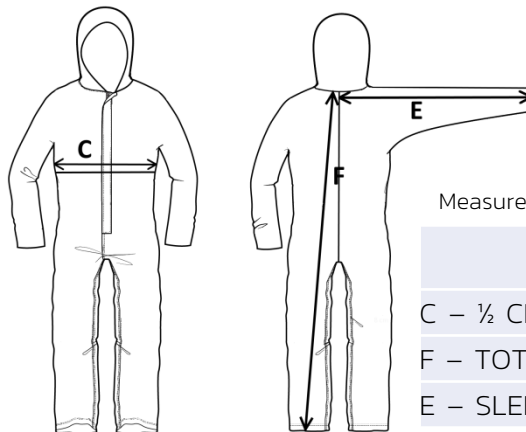
Protective clothing made of special SMS fabric material, with no particle release, with anti-static treatment, with elastic hood, front zip closure with flap and adhesive strip to ensure tightness against liquids, elasticated wrists and ankles, back elastic at the waist for an excellent fit to the body.

USE

Protection against aerosols, liquids and low pressure splashes, airborne solid particles and a variety of chemical uses.

SIZES





M, L, XL, XXL



Measurements may vary +/- 3%, tolerance within size scale

SIZE - cm	M	L	XL	XXL
C – ½ CHEST CIRCUMFERENCE	61	66	71	76
F – TOTAL LENGTH	163	173	180	185
E – SLEEVE LENGTH FROM WRIST POINT TO CENTER BACK	94	98	100	104



-  EN ISO 13982-1:2004+A1:2010 TYPE 5
-  EN 13034:2005+A1:2009 TYPE 6
-  EN 1073-2:2002
-  EN 1149-5:2018

 **FICHA TÉCNICA – MONO OVERTECH ELKHART**
CÓD. RR800

COMPOSICIÓN

SMS 100% polipileno
Peso 55 g/m²

DESCRIPCIÓN

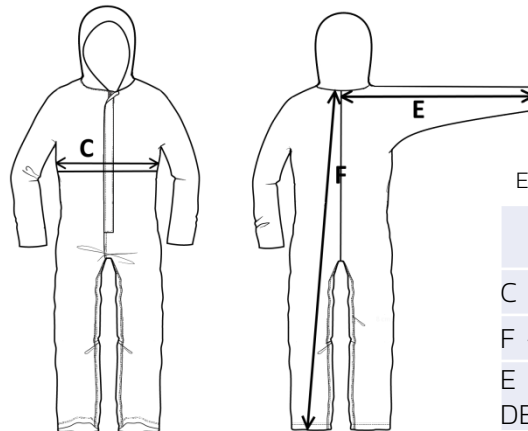
Prenda de protección realizada en material especial de tejido SMS, sin desprendimiento de partículas, con tratamiento antiestático, dotada de capucha con elástico, cremallera en la parte delantera con solapa cubrecremallera y tira adhesiva para asegurar hermeticidad contra los líquidos, puños y tobillos elásticos, elástico en la parte posterior de la cintura para una gran adherencia al cuerpo.

APLICACIONES

Protección contra aerosoles, líquidos y salpicaduras de baja presión, partículas sólidas por vía aérea y diferentes campos de aplicación en el sector químico.

TALLAS

M, L, XL, XXL



El margen de tolerancia productiva, respetando las dimensiones de la talla, puede ser de +/- 3%

SIZE - cm	M	L	XL	XXL
C – ½ CIRCUNFERENCIA TORÁCICA	61	66	71	76
F – LONGITUD TOTAL	163	173	180	185
E – LONGITUD DE LA MANGA DE LA MUÑECA AL CENTRO DETRÁS	94	98	100	104



IIIª categoría

EN ISO 13688:2013



EN ISO 13982-1:2004+A1:2010 TYPE 5



EN 13034:2005+A1:2009 TYPE 6



EN 1073-2:2002



EN 1149-5:2018



FISA TEHNICA – COMBINEZON OVERTECH ELKHART

COD. RR800

MATERIAL

SMS 100% polipropilenă

Greutate 55 g/m²

DESCRIERE

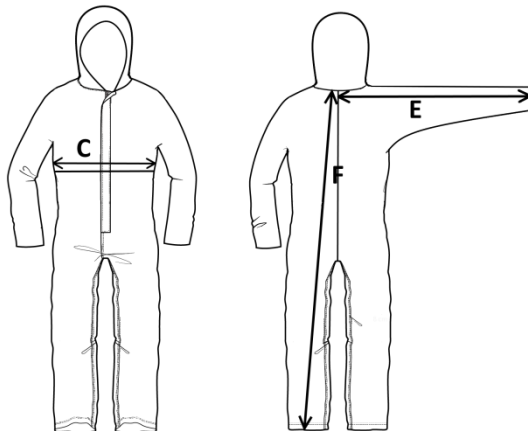
Îmbrăcăminte de protecție din material special SMS, cu dispersie de particule nulă, cu tratament antistatic, dotat cu capișon cu elastic, fermoar în partea din față cu clapă de acoperire și bandă adezivă pentru garantarea ermeticității la lichide, manșete cu elastic la mâneci și pantaloni, elastic pe talie în spate pentru o aderență excelentă pe corp.

UTILIZĂRI

Protecție la aerosoli, lichide și jeturi de joasă presiune, la particule solide pe cale aeriană și la diferitele domenii ale aplicațiilor chimice.

MĂRIMI

M, L, XL, XXL



Marja de toleranță a producției, respectând dimensiunile mărimii, poate fi de +/-3%.

SIZE - cm	M	L	XL	XXL
C – ½ CIRCUMFERINȚĂ TORACE	61	66	71	76
F – LUNGIME TOTALĂ	163	173	180	185
E – LUNGIME MÂNECĂ DE LA MANȘETĂ PÂNĂ ÎN MIJLOCUL SPATELUI	94	98	100	104



Categoria III

EN ISO 13688:2013

rossini.
TECH



EN ISO 13982-1:2004+A1:2010 TYPE 5



EN 13034:2005+A1:2009 TYPE 6



EN 1073-2:2002



EN 1149-5:2018



FICHE TECHNIQUE – COMBINAISON OVERTECH ELKHART

CODE RR800

TISSU

SMS 100% polypropylène

Poids 55 g/m²

DESCRIPTION

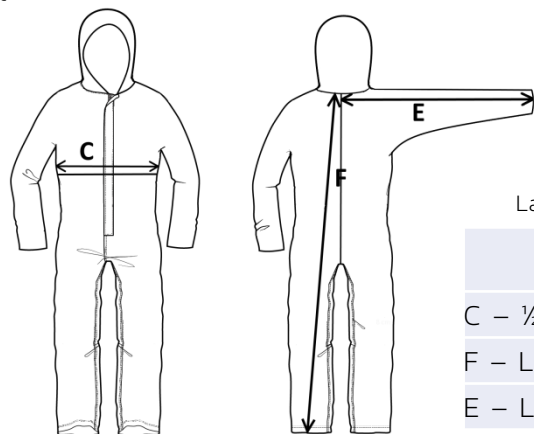
Combinaison de protection en matériau spécial à libération particulaire nulle, avec capuche avec élastique, fermeture éclair à l'avant avec rabat de couverture et bande adhésive pour assurer l'étanchéité contre les liquides, les poignets et les chevilles élastiques, élastique arrière à la taille pour une adhérence élevée au corps.

UTILISATION

Protection contre les aérosols, les liquides et les éclaboussures à basse pression, les particules solides par voie aérienne et divers domaines d'application chimique.

TAILLES

M, L, XL, XXL



La marge de tolérance de production, dans le respect des dimensions de la taille, peut être de +/- 3 %

SIZE - cm	M	L	XL	XXL
C – ½ TOUR DE POITRINE	61	66	71	76
F – LONGUEUR TOTALE	163	173	180	185
E – LONGUEUR MANCHE DU POIGNET AU CENTRE ARRIERE	94	98	100	104



3e catégorie

EN ISO 13688:2013

rossini.
TECH



EN ISO 13982-1:2004+A1:2010 TYPE 5



EN 13034:2005+A1:2009 TYPE 6



EN 1073-2:2002



EN 1149-5:2018

