



SCHEMA TECNICA

TUTA MONOUSO
Modello base PL410

CATEGORIA DI APPARTENENZA
(secondo D.Lg. 4.12.1992 n° 475)

I

UNITA' DI FABBRICAZIONE

BONETTI s.a.s., Via Novara 146 - 20025 Legnano (Mi) - Italy

DESCRIZIONE DEL MODELLO

Tuta in un solo pezzo con cappuccio, chiusura anteriore con cerniera, elastico ai polsi, alle caviglie, alla vita e sulla circonferenza del viso.
Colori disponibili: bianco.

ASSEMBLAGGIO

Cucito.

VARIANTI

PL420	Tuta senza cappuccio, con girocollo. Colore bianco.
-------	---

TAGLIE

S – M – L – XL - XXL.

ELENCO ESAUSTIVO DEI REQUISITI ESSENZIALI

(All. II dir. Eur. 89/686/CEE e D.Lg. n° 475 del 4.12.1992)

N.B. : I riferimenti non riportati nel presente elenco sono da ritenersi NON di competenza o NON applicabili per il modello di DPI oggetto della presente documentazione tecnica.

REQUISITI COMUNI A TUTTI I DPI

Ergonomia

Nelle condizioni prevedibili di impiego riportate nella nota informativa , il dispositivo non comporta alcuna limitazione sia dei movimenti che operativa dell'utilizzatore.

Livelli e classi di protezione

Essendo un DPI i **I** categoria (solo per rischi minori) non sono definite o richieste particolari classi o livelli di protezione.

Adeguamento alla morfologia dell'utilizzatore

L'adeguamento alla morfologia dell'utilizzatore viene garantito dalla forma anatomica e dalle diverse taglie disponibili.

Leggerezza e solidità

Il peso del dispositivo è assolutamente insignificante agli effetti della portabilità dello stesso. I materiali utilizzati sono conosciuti per offrire una resistenza sufficiente nei confronti dei fattori ambientali che si possono incontrare nelle prevedibili condizioni di impiego.

Assenza di rischi e altri fattori di disturbo

Per i materiali utilizzati, dalla bibliografia disponibile, non si è a conoscenza di controindicazioni che possano avere risvolti negativi sull'igiene e la salute dell'utilizzatore.

Le cuciture sono adeguatamente fermate e rastremate in modo da non creare disagi e, data la natura del prodotto, non sono presenti spigoli vivi, asperità o sporgenze che possano provocare irritazioni eccessive o ferite.

Il DPI è tale da non limitare in alcun modo i movimenti o le posizioni dell'utilizzatore.

Compatibilità con altri DPI

NON applicabile (comunque, il dispositivo è progettato e dimensionato per essere indossato sopra eventuali altri dispositivi quali ad es. le tute da lavoro. Pertanto non crea problemi di compatibilità semprechè venga impiegato per le funzioni per le quali è stato progettato).

**SCHEDA TECNICA****TUTA MONOUSO
Modello base PL410**

Via Novara, 146 – 20025 Legnano (Mi)
Tel. 0039-0331-599686 – Fax 0039-0331-454360
E-mail: info@bonettisas.it - Web: www.bonettisas.it

COSTRUZIONE

Tuta costruita da due metà giuntate nella parte posteriore in centro schiena e nella parte anteriore con cerniera. Elastico ricoperto all'estremità dei pantaloni. Maniche a giro terminanti con elastico ricoperto ai polsi; il cappuccio con elastico ricoperto viene cucito sul perimetro del girocollo.

Ciclo produttivo: stesura del tappeto di tessuto di base, taglio dei diversi componenti e assemblaggio per mezzo di macchine da cucire adeguate. Il taglio e l'assemblaggio può essere eseguito o in loco o presso laboratori esterni, nazionali o esteri, selezionati sulla base di procedure definite dalla Bonetti s.a.s.. Il prodotto viene confezionato in buste di plastica trasparenti e in cartoni da 25 pezzi cad.

DIMENSIONI (cm)

TAGLIA	LUNGHEZZA	CIRCONFERENZA PETTO	CUCITURA MANICA/COLLO	LUNGHEZZA CERNIERA	MISURA DEL CORPO	
					CIRCONFERENZA TORACE	LUNGHEZZA
S (42/44)	160	110	84	72	84-82	164-170
M (46/48)	163	120	86	72	92-100	170-176
L (50/52)	167	130	89	72	100-108	176-182
XL (54/56)	175	140	92	72	108-116	182-188
XXL (56/58)	180	145	95	72	116-124	188-194

Tolleranze: +/- 3% su tutte le dimensioni

IDENTIFICAZIONE DEI COMPONENTI

COMPONENTE	DESCRIZIONE	CODICE
Tessuto base	Polipropilene 100% bianco	PLP994
Cerniera	Lampo in nylon	CE3F72
Elastico (polsi-pantaloni)	Tipo commerciale	ELP/3
Elastico (vita)	Tipo commerciale	ELP/9
Filato per cucire	Filo poliestere	FP50/2

CARATTERISTICHE DEI MATERIALI**TESSUTO BASE**

Polipropilene	100%
Peso	40 g/m ²
Spessore	0,320 mm
Resistenza alla lacerazione	long. 32 N Tras. 48 N
Carico di rottura	long. 82 N Tras. 40 N
Allungamento alla rottura	long. 32% Tras. 40%
Permeabilità all'aria (10 mm H ² O)	2.200 dm ³ /m ² /s

CERNIERA

In nylon spirale 3 cursore fisso

ELASTICO

Polsi e caviglie
Vita

Tipo commerciale in para alt. Mm 3, spess. Mm 0,3
Tipo commerciale in para alt. Mm 9, spess. Mm 0,5



Via Novara, 146 – 20025 Legnano (Mi)
Tel. 0039-0331-599686 – Fax 0039-0331-454360
E-mail: info@bonettisas.it - Web: www.bonettisas.it

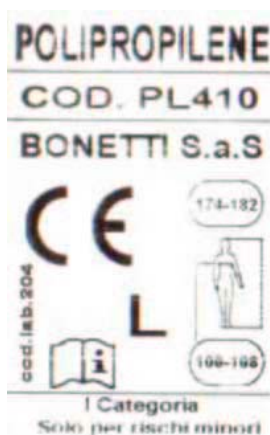
SCHEDA TECNICA

TUTA MONOUSO
Modello base PL410

FILATO PER CUCIRE
CUCITURE – Generali
- Cerniera

Filo di poliestere titolo 50/2
Con tagliacuce a sorfilo
Macchina piana ad un ago

IDENTIFICAZIONE DELLA MARCATURA (esempio di etichetta)



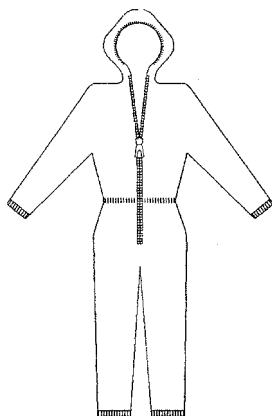
MODALITA' DI CONTROLLO E DI PROVA

Durante le fasi di produzione sono istituiti sistemi di controllo di tipo qualitativo, visivo e dimensionale tendenti a verificare la costanza della qualità del prodotto.

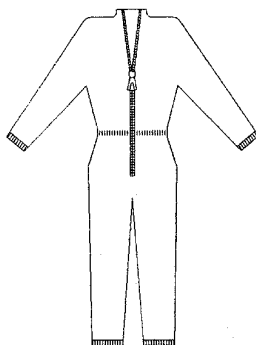
Al termine della lavorazione, prima della spedizione o della consegna a magazzino prodotti finiti, l'indumento è sottoposto al controllo visivo e dimensionale al 100%.

Le materie prime e gli accessori (tessuti, filati per cucire, ecc) vengono approvvigionate presso fornitori qualificati dell'azienda e devono rispondere ai requisiti fissati nelle specifiche tecniche appositamente predisposte. La corrispondenza alle caratteristiche deve essere dimostrata con il rilascio di dichiarazioni di conformità alle specifiche.

MODELLI:



PL410



PL420

COMPILATO Carnevali Alessandra	APPROVATO Carnevali Marco	DATA 23.03.2008	DOC.TEC.N. POL-002	PAGINA 3 di 3
-----------------------------------	------------------------------	--------------------	-----------------------	------------------