

DETTAGLI

- 2 tasche
- Maniche arrotolabili

TAGLIE

- XS ÷ XXXL
- Regular Fit

COLORE

Q32 Quadro nero

TESSUTO

60% cotone
40% poliestere
100 g / m²



Le misure indicate si riferiscono alle taglie **S** per i capi femminili, **L** per i capi maschili. Per i capi a taglia unica le misure indicate sono effettive.

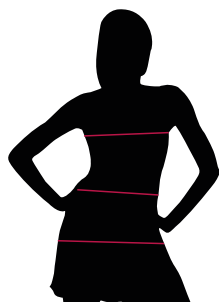
La casacca Primula è un capo evergreen per eccellenza, un articolo trasversale dal gusto pulito e dalla linea rigorosa, realizzato in un leggero poliestere cotone. Presenta una silhouette Regular Fit, accentuata dai due tagli sul davanti e sul dietro. È caratterizzata da due tasche e dal collo a camicia con sbieco a contrasto, abbottonatura con classica anellina e manica arrotolabile con alamario interno. Primula è proposta in tre varianti: bianca con contrasti quadrettati e sbieco rosso, quadrettata con anellina e sbieco rosso, rossa con sbieco quadrettato nero. Ha la sua versione maschile nella casacca Ricky.

COLORI DISPONIBILI



Q32 Quadro nero

TABELLE TAGLIE
E CORRISPONDENZE



1
2
3
4

TABELLA ST-K2 REGULAR FIT								
TAGLIA	XS	S	M	L	XL	XXL	XXXL	4XL
1 - SPALLE								
2 - CIRCONFERENZA TORACE	87-91	92-95	96-99	100-105	106-114	115-120	121-131	121-141
3 - CIRCONFERENZA VITA	76-80	81-84	85-88	89-94	95-105	106-116	117-131	117-143
4 - CIRCONFERENZA BACINO	96-100	101-104	105-108	109-114	115-122	123-131	132-142	142-160

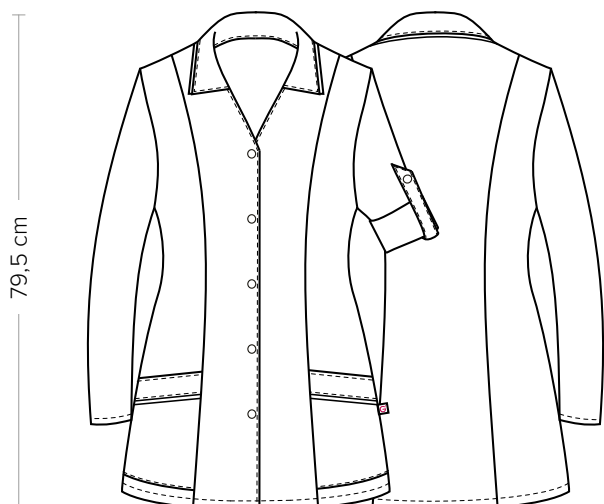
GUIDA ALLE TAGLIE **1)** Prendere le misure anatomiche (corpo con abbigliamento intimo) senza stringere mantenendo ben teso il metro. **Nota:** nel caso vogliate indossare dei camici già con dell'abbigliamento sotto prendete le misure già abbigliati. **2)** Nel caso tra le misure prese vi fosse una misura a cavallo fra 2 taglie vi consigliamo di prendere quella più grande. **3)** Le misure della tabella sono espresse in centimetri.

PRIMULA

ITEM CODE

COD. Q9K00250

Giblor's
italian work/life specialist



DETAILS

- 2 pockets
- Roll-up sleeves

SIZES

XS ÷ XXXL
Regular Fit

COLOURS

Q32 Black check

FABRIC

60% cotton
40% polyester
100 g / m²



The measures indicated refer to sizes **S** for women, **L** for men. For one-size-fits-all garments, the measurements indicated are effective.

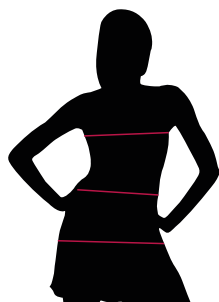
The Primula tunic is an evergreen garment par excellence, a transversal article with a clean taste and a rigorous line, made of a light polyester cotton with a weight of just 100 g / m². It features a Regular Fit silhouette, accentuated by the two cuts on the front and back. It is characterized by two pockets and a shirt collar with contrasting bias, buttoning with classic ring and roll-up sleeves with internal frog. Primula is available in three variants: white with checkered contrasts and red bias, checkered with red ring and bias, red with black checkered bias. He has his male version in the Ricky tunic.

AVAILABLE COLOURS



Q32 Black check

SIZE TABLES
AND CORRESPONDENCES



1
2
3
4

TABLE ST-K2 REGULAR FIT									
SIZE	XS	S	M	L	XL	XXL	XXXL	4XL	
1 - SHOULDERS									
2 - CHEST CIRCUMFERENCE	87-91	92-95	96-99	100-105	106-114	115-120	121-131	121-141	
3 - WAIST CIRCUMFERENCE	76-80	81-84	85-88	89-94	95-105	106-116	117-131	117-143	
4 - HIPS CIRCUMFERENCE	96-100	101-104	105-108	109-114	115-122	123-131	132-142	142-160	

SIZE GUIDE **1)** Take the anatomical measurements (body with underwear) without tightening, keeping the measuring tape taut. Note: in case you want to wear of the gowns already with the clothing underneath take the measurements already dressed. **2)** If there is a measure between 2 sizes between the measurements taken, we advise you to take the bigger one. **3)** The measurements in the table are expressed in centimeters.

GIBLORS.COM