

**DETTAGLI**

- 2 tasche
- Chiusura con zip rovesciata

**COLORE**

- C04 Salmone
- C08 Azzurro chiaro
- M19 Verde acqua

**TESSUTO**

- 70% poliestere
- 30% cotone
- 132 g / m<sup>2</sup>



**TAGLIE**

- XS ÷ 4XL
- Slim Fit

Le misure indicate si riferiscono alle taglie **S** per i capi femminili, **L** per i capi maschili. Per i capi a taglia unica le misure indicate sono effettive.

La casacca Altea è un capo estremamente versatile e ben si presta a molteplici contesti, siano essi Ho.Re.Ca. che Wellness. È realizzata in un leggero policotone, presenta una vestibilità Slim Fit e un'abbottonatura centrale con zip divisibile e cursore metallico rovesciato anti urto. Nella scollatura e nelle tasche uno sbieco bianco caratterizza il capo, pronunciandone il disegno. Il tessuto è resistente alle alte temperature ed è candeggiabile.

**COLORI DISPONIBILI**



C04 Salmone



M19 Verde acqua



C08 Azzurro chiaro

TABELLE TAGLIE  
E CORRISPONDENZE

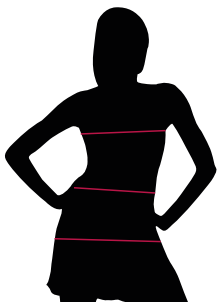


TABELLA ST-K1 SLIM FIT		XS	S	M	L	XL	XXL	XXXL	4XL	5XL
1	1 - SPALLE									
2	2 - CIRCONFERENZA TORACE	82-86	87-90	91-94	95-100	101-106	107-114	115-122	123-132	135-142
3	3 - CIRCONFERENZA VITA	71-75	76-79	80-83	84-90	91-97	98-106	107-116	117-126	127-136
4	4 - CIRCONFERENZA BACINO	92-96	97-100	101-104	105-110	111-116	117-124	125-132	133-142	143-152

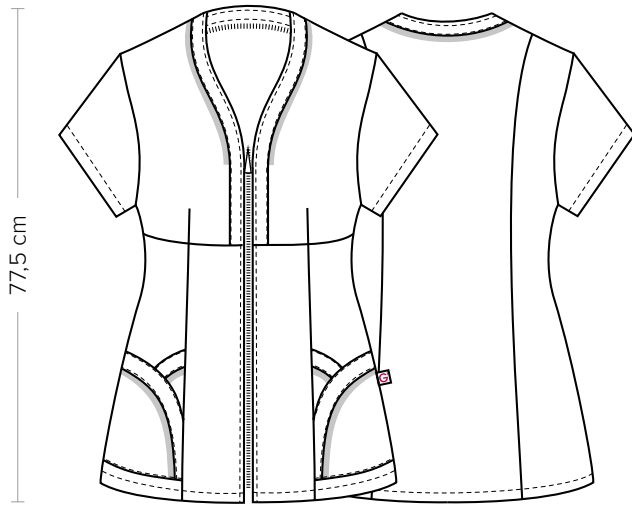
**GUIDA ALLE TAGLIE** **1)** Prendere le misure anatomiche (corpo con abbigliamento intimo) senza stringere mantenendo ben teso il metro. **Nota:** nel caso vogliate indossare dei camici già con dell'abbigliamento sotto prendete le misure già abbigliati. **2)** Nel caso tra le misure prese vi fosse una misura a cavallo fra 2 taglie vi consigliamo di prendere quella più grande. **3)** Le misure della tabella sono espresse in centimetri.

# ALTEA

ITEM CODE

**COD. Q9K00227**

**Giblor's**  
italian worklife specialist



**DETAILS**

- 2 pockets
- Inverted zip fastening

**SIZES**

XS ÷ 4XL  
Slim Fit

**COLOURS**

- C04 Salmon
- C08 Light blue
- M19 Acqua green

**FABRIC**

- 70% polyester
- 30% cotton
- 132 g / m<sup>2</sup>



The measures indicated refer to sizes **S** for women, **L** for men. For one-size-fits-all garments, the measurements indicated are effective.

The Altea tunic is an extremely versatile garment and is well suited to multiple contexts, whether they are Ho.Re.Ca. what a Wellness. It is done in a lightweight polycotton, it has a Slim Fit fit and a central buttoning with a divisible zip and reversed metal slider shockproof. In the neckline and in the pockets a white bias characterizes the garment, pronouncing its design. The fabric is resistant to high temperatures and can be bleached.

**AVAILABLE COLOURS**



C04 Salmon



M19 Acqua green



C08 Light blue

SIZE TABLES  
AND CORRESPONDENCES

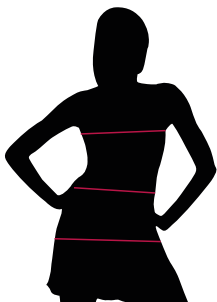


TABLE ST-K1 SLIM FIT									
SIZE	XS	S	M	L	XL	XXL	XXXL	4XL	5XL
1 - SHOULDERS									
2 - CHEST CIRCUMFERENCE	82-86	87-90	91-94	95-100	101-106	107-114	115-122	123-132	135-142
3 - WAIST CIRCUMFERENCE	71-75	76-79	80-83	84-90	91-97	98-106	107-116	117-126	127-136
4 - HIPS CIRCUMFERENCE	92-96	97-100	101-104	105-110	111-116	117-124	125-132	133-142	143-152

**SIZE GUIDE 1)** Take the anatomical measurements (body with underwear) without tightening, keeping the measuring tape taut. Note: in case you want to wear of the gowns already with the clothing underneath take the measurements already dressed. **2)** If there is a measure between 2 sizes between the measurements taken, we advise you to take the bigger one. **3)** The measurements in the table are expressed in centimeters.