

DETTAGLI

- 2 tasche davanti
- 2 tasche sul retro
- Elastico e coulisse

COLORE

- G32 Gessato nero
- Q32 Quadro nero

TESSUTO

- 100% cotone
- 200 g / m²

TAGLIE

- XS ÷ 4XL
- Slim Fit



Le misure indicate si riferiscono alle taglie **S** per i capi femminili, **L** per i capi maschili. Per i capi a taglia unica le misure indicate sono effettive.

Ivan è un pantalone dinamico, sportivo, fresco e leggero, pensato per la cucina. È composto da due tessuti: una gabardina quadrettata, che predomina il capo e una maglia in rete, inserita nel fianco della gamba, nel fondo dei pantaloni e nel fascione davanti, che ne favorisce la traspirabilità. Presenta due tasche nel retro e due alla francese sul davanti. Tutte le impunture sono rimarcate sia a piedino che a riva. L'articolo è proposto anche in una variante in gessato nero.

COLORI DISPONIBILI



G32 Gessato nero



Q32 Quadro nero

TABELLE TAGLIE
E CORRISPONDENZE

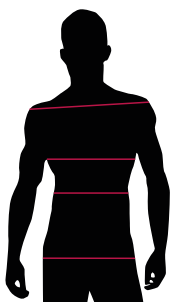
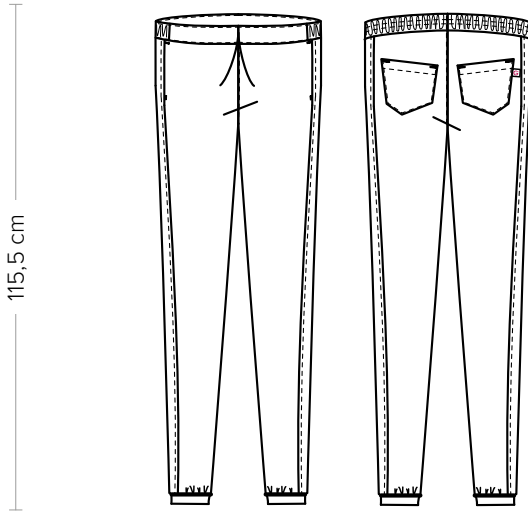


TABELLA ST-P4 SLIM FIT

TAGLIA	XS	S	M	L	XL	XXL	3XL	4XL
1 - SPALLE								
2 - CIRCONFERENZA TORACE								
3 - CIRCONFERENZA VITA	69-76	76-80	80-84	84-88	88-94	94-100	100-106	106-112
4 - CIRCONFERENZA BACINO	86-92	92-96	96-100	100-104	104-110	110-116	116-122	122-128

GUIDA ALLE TAGLIE **1)** Prendere le misure anatomiche (corpo con abbigliamento intimo) senza stringere mantenendo ben teso il metro. **Nota:** nel caso vogliate indossare dei camici già con dell'abbigliamento sotto prendete le misure già abbigliati. **2)** Nel caso tra le misure prese vi fosse una misura a cavallo fra 2 taglie vi consigliamo di prendere quella più grande. **3)** Le misure della tabella sono espresse in centimetri.



DETAILS

- 2 pockets in front
- 2 rear pockets
- Elasticated waistband with drawstring

SIZES

XS ÷ 4XL
Slim Fit

COLOURS

G32 Black pinstriped
Q32 Black checkered

FABRIC

100% cotton
200 g / m²



The measures indicated refer to sizes **S** for women, **L** for men. For one-size-fits-all garments, the measurements indicated are effective.

Ivan are dynamic, sporty, fresh and light pants, designed for the kitchen. They are made up of two fabrics: a chequered gabardine – which is the main one – and a mesh knit, inserted in the leg side, in the pant bottom and in the front band, facilitating breathability. They feature two pockets on the back and two French in black pinstripe option.

AVAILABLE COLOURS



G32 Black pinstriped



Q32 Black checkered

SIZE TABLES AND CORRESPONDENCES

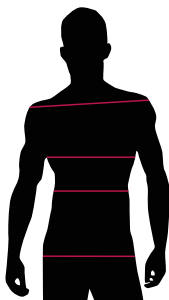


TABLE ST-P4 SLIM FIT								
SIZE	XS	S	M	L	XL	XXL	3XL	4XL
1 - SHOULDERS								
2 - CHEST CIRCUMFERENCE								
3 - WAIST CIRCUMFERENCE	69-76	76-80	80-84	84-88	88-94	94-100	100-106	106-112
4 - HIPS CIRCUMFERENCE	86-92	92-96	96-100	100-104	104-110	110-116	116-122	122-128

SIZE GUIDE **1)** Take the anatomical measurements (body with underwear) without tightening, keeping the measuring tape taut. Note: in case you want to wear of the gowns already with the clothing underneath take the measurements already dressed. **2)** If there is a measure between 2 sizes between the measurements taken, we advise you to take the bigger one. **3)** The measurements in the table are expressed in centimeters.