

DETTAGLI

- Elastico in vita - Passanti cintura
- Bottone chiodo - Chiusura zip
- 2 tasche - 1 tasca laterale
- 2 tasche sul retro

TAGLIE

XS ÷ 5XL

SLIM FIT

COLORE

Z43 Verde militare
D22 Antracite
U32 Nero

TESSUTO

100% poliestere Ripstop
120 g / m²



Le misure indicate si riferiscono alle taglie **S** per i capi femminili, **L** per i capi maschili. Per i capi a taglia unica le misure indicate sono effettive.

Oliver è il pantalone pensato per i professionisti del settore food che desiderano un capo dallo stile eclettico. Realizzato in filato **Sorona** con armatura Ripstop, offre una combinazione di morbidezza, elasticità meccanica e resistenza superiore a strappi e abrasioni. L'abbottonatura è classica, con bottone chiodo in galvanica ottone anticato. Il modello presenta due tasche travettate con apertura alla francese e impunture di rinforzo sul davanti, due tasche a toppe sul retro e, due tasconi laterali per un tocco sportivo, un fascione con elastico parzialmente inserito sul davanti e totalmente sul retro, oltre a cinque passanti larghi da 1,5 cm. Ribattuto con impunture a doppio ago per una maggiore robustezza, ha una linea Slim Fit che valorizza la silhouette. Proposto nelle varianti nero antracite e verde militare.

COLORI DISPONIBILI



Z43 Verde militare



D22 Antracite



U32 Nero

TABELLE TAGLIE
E CORRISPONDENZE

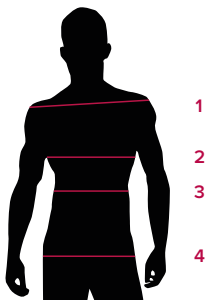
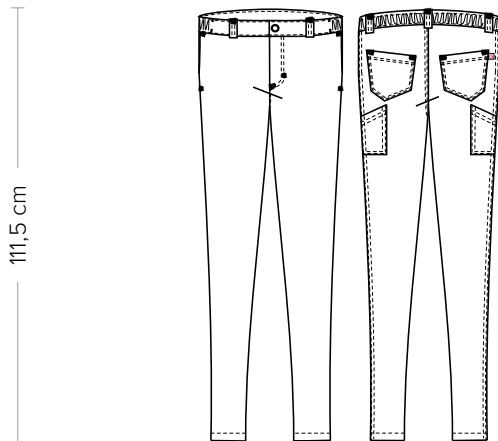


TABELLA ST-P4 SLIM FIT

TAGLIA	XS	S	M	L	XL	XXL	3XL	4XL	5XL
1 - SPALLE									
2 - CIRCONFERENZA TORACE									
3 - CIRCONFERENZA VITA	69-76	76-80	80-84	84-88	88-94	94-100	100-106	106-112	112-118
4 - CIRCONFERENZA BACINO	86-92	92-96	96-100	100-104	104-110	110-116	116-122	122-128	128-134

GUIDA ALLE TAGLIE **1)** Prendere le misure anatomiche (corpo con abbigliamento intimo) senza stringere mantenendo ben teso il metro. Nota: nel caso vogliate indossare dei camici già con dell'abbigliamento sotto prendete le misure già abbigliati. **2)** Nel caso tra le misure prese vi fosse una misura a cavallo fra 2 taglie vi consigliamo di prendere quella più grande. **3)** Le misure della tabella sono espresse in centimetri.



DETAILS

- Elasticated waistband - Belt loops
- Stud button - Zip fly
- 2 pockets - 1 side pocket
- 2 rear pockets

SIZES

XS ÷ 5XL

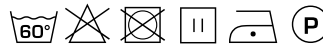
SLIM FIT

COLOURS

- Z43 Military green
- D22 Anthracite
- U32 Black

FABRIC

100% Ripstop polyester
120 g / m²



The measures indicated refer to sizes **S** for women, **L** for men. For one-size-fits-all garments, the measurements indicated are effective.

Oliver trousers are designed for professionals of the food sector who want a garment with an eclectic style. It is made of **Sorona** Ripstop fabric, it offers a combo of softness, stretchable and an extra-strength to tears and abrasions. It has a classic buttoning, with a tack-button in galvanica old-brass. This model has two bar-tacked French-style pockets with and rodding stitching in the front, two patch pockets on the back, two side pockets for a casual look, a waistband with elastic partially inserted on the front and totally on the back, five belt loops larged 1,5 cm. It has a Slim Fit which enhances the silhouette. It is offered in black, dark grey and military green.

AVAILABLE COLOURS



Z43 Military green



D22 Anthracite



U32 Black

SIZE TABLES AND CORRESPONDENCES

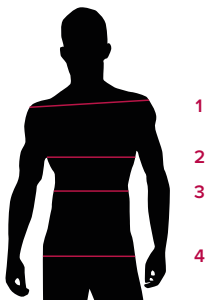


TABLE ST-P4 SLIM FIT

SIZE	XS	S	M	L	XL	XXL	3XL	4XL	5XL
1 - SHOULDERS									
2 - CHEST CIRCUMFERENCE									
3 - WAIST CIRCUMFERENCE	69-76	76-80	80-84	84-88	88-94	94-100	100-106	106-112	112-118
4 - HIPS CIRCUMFERENCE	86-92	92-96	96-100	100-104	104-110	110-116	116-122	122-128	128-134

SIZE GUIDE 1) Take the anatomical measurements (body with underwear) without tightening, keeping the measuring tape taut. Note: in case you want to wear of the gowns already with the clothing underneath take the measurements already dressed. **2)** If there is a measure between 2 sizes between the measurements taken, we advise you to take the bigger one. **3)** The measurements in the table are expressed in centimeters.