

DETTAGLI

- Pantaloni unisex - Elastico in vita
- Passanti cintura - Bottone 4 fori
- Chiusura zip - 2 tasche
- 2 tasche sul retro

TAGLIE

XS ÷ 5XL

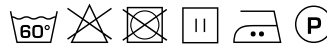
SLIM FIT

COLORE

C01 Bianco
U32 Nero

TESSUTO

62% cotone
35% poliestere
3% elastan
180 g / m²



Le misure indicate si riferiscono alle taglie **S** per i capi femminili, **L** per i capi maschili. Per i capi a taglia unica le misure indicate sono effettive.

Il pantalone Brian, parte della collezione Essential 2026, è realizzato in tessuto satin, con una composizione di poliestere e cotone elasticizzato da g / m², resistente ai lavaggi ad alte temperature e pensato per garantire comfort e durata. Presenta tasche laterali con apertura alla francese e impunture di rinforzo, due tasche a filetto chiuse con 2 bottoni sul retro per un tocco classico, e un fascione con elastico parzialmente inserito sul davanti e totalmente sul retro, che assicura una vestibilità aderente e libertà di movimento. Cinque passanti larghi 1,5 cm completano il design sportivo e giovane. Tutte le cuciture sono ribattute con doppio ago per garantire una maggiore robustezza. La vestibilità Slim Fit valorizza la silhouette senza rinunciare alla praticità. È disponibile nei colori bianco e nero.

COLORI DISPONIBILI



C01 Bianco



U32 Nero

TABELLE TAGLIE
E CORRISPONDENZE

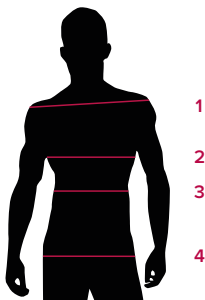


TABELLA ST-P4 SLIM FIT

TAGLIA	XS	S	M	L	XL	XXL	3XL	4XL	5XL
1 - SPALLE									
2 - CIRCONFERENZA TORACE									
3 - CIRCONFERENZA VITA	69-76	76-80	80-84	84-88	88-94	94-100	100-106	106-112	112-118
4 - CIRCONFERENZA BACINO	86-92	92-96	96-100	100-104	104-110	110-116	116-122	122-128	128-134

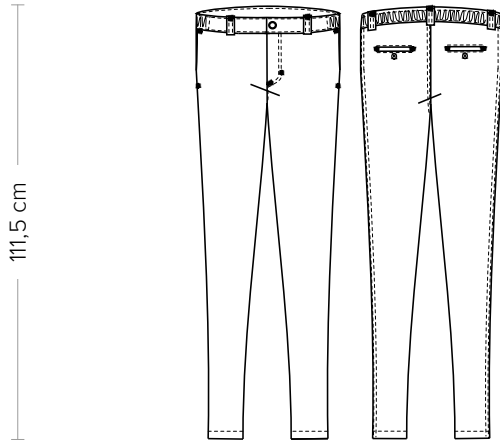
GUIDA ALLE TAGLIE **1)** Prendere le misure anatomiche (corpo con abbigliamento intimo) senza stringere mantenendo ben teso il metro. **Nota:** nel caso vogliate indossare dei camici già con dell'abbigliamento sotto prendete le misure già abbigliati. **2)** Nel caso tra le misure prese vi fosse una misura a cavallo fra 2 taglie vi consigliamo di prendere quella più grande. **3)** Le misure della tabella sono espresse in centimetri.

BRIAN

ITEM CODE

COD. Q8P00747

Giblor's
italian work/life specialist



DETAILS

- Unisex pants - Elasticated waistband
- Belt loops - 2 hole button
- Zip fly - 2 pockets
- 2 rear pockets

SIZES

XS ÷ 5XL

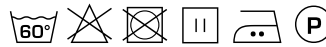
SLIM FIT

COLOURS

C01 White
U32 Black

FABRIC

62% cotton
35% polyester
3% elastane
180 g / m²



The measures indicated refer to sizes **S** for women, **L** for men. For one-size-fits-all garments, the measurements indicated are effective.

Brian trousers, part of the 2026 Essential collection, is made of satin, with a composition of polyester and stretch cotton 180 g / m², it's washing and high temperatures resistant, thought to grant comfort and duration. It has side French-style pockets and rodding stitching, two welt pockets closed by two buttons on the back to give a classic style and a waistband with elastic partially inserted on the front and totally on the back. This gives a Slim Fit and comfortability during the movements. Five belt loops large 1,5 cm complete the sportswear and young design. All the belts are double needle swing to grant more strength. The slim fit enhances the silhouette without giving up the practicality. It is offered in white and black.

AVAILABLE COLOURS



C01 White



U32 Black

SIZE TABLES
AND CORRESPONDENCES

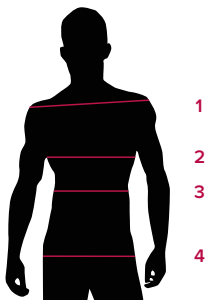


TABLE ST-P4 SLIM FIT

SIZE	XS	S	M	L	XL	XXL	3XL	4XL	5XL
1 - SHOULDERS									
2 - CHEST CIRCUMFERENCE									
3 - WAIST CIRCUMFERENCE	69-76	76-80	80-84	84-88	88-94	94-100	100-106	106-112	112-118
4 - HIPS CIRCUMFERENCE	86-92	92-96	96-100	100-104	104-110	110-116	116-122	122-128	128-134

SIZE GUIDE 1) Take the anatomical measurements (body with underwear) without tightening, keeping the measuring tape taut. Note: in case you want to wear of the gowns already with the clothing underneath take the measurements already dressed. **2)** If there is a measure between 2 sizes between the measurements taken, we advise you to take the bigger one. **3)** The measurements in the table are expressed in centimeters.

GIBLORS.COM