

DETTAGLI

- Bottoni a pressione
- Taschino sul petto
- Taschino portapenne sulla manica
- Inserti in rete
- 2 spacchetti dietro
- Asola nel collo per inserire il laccio del grembiule
- Inserti in jeans

TAGLIE

S ÷ 4XL
Slim Fit

COLORE

U32 Nero

TESSUTO

50% lyocell
50% poliestere
180 g / m²



Le misure indicate si riferiscono alle taglie **S** per i capi femminili, **L** per i capi maschili. Per i capi a taglia unica le misure indicate sono effettive.

Dionisio è una giacca in **TENCEL™**, dall'oufit ricercato, molto contemporanea, unica nel suo genere, dallo stile aggressivo, caratterizzato da svariate applicazioni. La vestibilità è Slim Fit, e presenta il collo coreano, un taschino lato cuore ed un portapenne sulla manica sinistra. L'abbottonatura è nascosta con un'impuntura a rinforzo. Un solo automatico a G in vista, delinea la chiusura della giacca. Presenta un'asola nel retro per l'inserimento del laccio grembiule, anche in questo caso con il rinforzo a contrasto. Si abbina perfettamente al pantalone Giove.

COLORI DISPONIBILI



U32 Nero

TABELLE TAGLIE
E CORRISPONDENZE

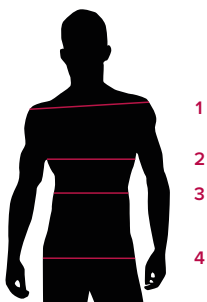
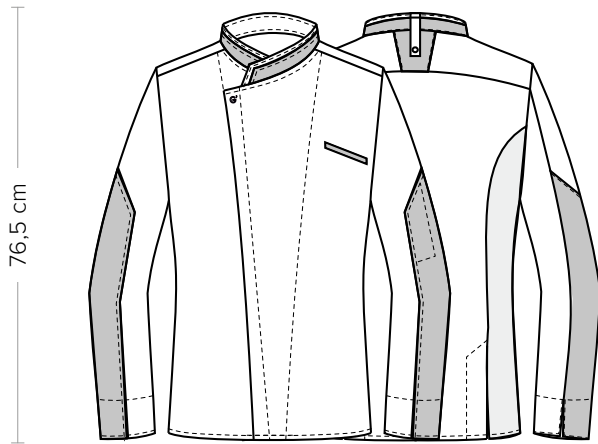


TABELLA ST-G1 SLIM FIT

TAGLIA	XS	S	M	L	XL	XXL	XXXL	4XL	5XL
1 - SPALLE	44	45	46	47	49	51	53	55	57
2 - TORACE circonferenza	92-96	96-100	101-104	105-111	112-116	117-124	125-132	133-142	143-152
3 - VITA circonferenza	80-84	84-88	89-92	93-99	100-106	107-116	117-126	127-138	139-148
4 - BACINO circonferenza	93-97	97-101	102-105	106-111	112-117	118-125	126-133	134-143	144-153

GUIDA ALLE TAGLIE **1)** Prendere le misure anatomiche (corpo con abbigliamento intimo) senza stringere mantenendo ben teso il metro. **Nota:** nel caso vogliate indossare dei camici già con dell'abbigliamento sotto prendete le misure già abbigliati. **2)** Nel caso tra le misure prese vi fosse una misura a cavallo fra 2 taglie vi consigliamo di prendere quella più grande. **3)** Le misure della tabella sono espresse in centimetri.



DETAILS

- Press studs
- Breast pocket
- Pen pocket on sleeve
- Network fabric panels
- 2 side vents
- Eyelet to insert apron's halter
- Jeans inserts

COLOURS

U32 Black

FABRIC

50% lyocell
50% polyester
180 g / m²



SIZES

S ÷ 4XL
Slim Fit



The measures indicated refer to sizes **S** for women, **L** for men. For one-size-fits-all garments, the measurements indicated are effective.

Dionisio is a **TENCEL™** jacket, with a refined, very contemporary outfit, one of a kind, with an aggressive style, characterized by various applications. The fit is Slim Fit, and features a Korean collar, a breast pocket and a pen holder on the left sleeve. The buttoning is hidden with a reinforcement stitching. A single visible 'G' automatic, outlines the closure of the jacket. It has a buttonhole in the back for the insertion of the apron lace, also in this case with the contrasting reinforcement. It perfectly matches the Giove trousers.

AVAILABLE COLOURS



U32 Black

SIZE TABLES AND CORRESPONDENCES

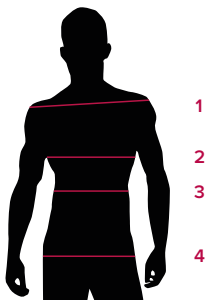


TABLE ST-G1 SLIM FIT

SIZE	XS	S	M	L	XL	XXL	XXXL	4XL	5XL
1 - SHOULDERS	44	45	46	47	49	51	53	55	57
2 - CHEST circumference	92-96	96-100	101-104	105-111	112-116	117-124	125-132	133-142	143-152
3 - WAIST circumference	80-84	84-88	89-92	93-99	100-106	107-116	117-126	127-138	139-148
4 - HIPS circumference	93-97	97-101	102-105	106-111	112-117	118-125	126-133	134-143	144-153

SIZE GUIDE **1)** Take the anatomical measurements (body with underwear) without tightening, keeping the measuring tape taut. Note: in case you want to wear of the gowns already with the clothing underneath take the measurements already dressed. **2)** If there is a measure between 2 sizes between the measurements taken, we advise you to take the bigger one. **3)** The measurements in the table are expressed in centimeters.