

DETTAGLI

- Bottoni a pressione
- Taschino sul petto
- Taschino portapenne sulla manica
- 2 spacchetti dietro
- Inserti in Alcantara
- Asola nel collo per inserire il laccio del grembiule

TAGLIE

S ÷ 4XL
Slim Fit

COLORE

J32 Jeans Nero

TESSUTO

75% cotone
23% poliestere
2% elasthan
210 g / m²



Le misure indicate si riferiscono alle taglie **S** per i capi femminili, **L** per i capi maschili. Per i capi a taglia unica le misure indicate sono effettive.

Una giacca ricercata, unica nel suo genere, dallo stile aggressivo, caratterizzato dal Black denim e da svariate applicazioni, come la similpelle nel secondo solino, che crea un effetto doppio collo, e nel taschino sul petto e sulle maniche, a sottolineare il motivo geometrico. L'abbottonatura è nascosta con un'impuntura a rinforzo. Un solo automatico a G in vista, in ottone anticato, delinea la chiusura della giacca. Presenta un'asola nel retro per l'inserimento del laccio grembiule, anche in questo caso con il rinforzo a contrasto in similpelle. Il tessuto è resistente, confortevole e pratico.

COLORI DISPONIBILI



J32 Jeans Nero

TABELLE TAGLIE
E CORRISPONDENZE

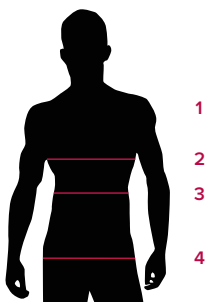
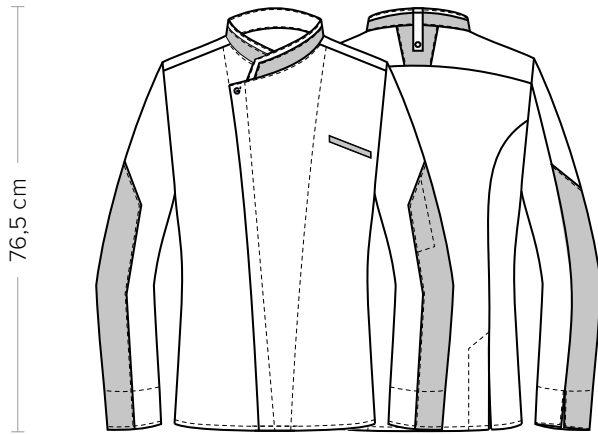


TABELLA ST-G1 SLIM FIT

TAGLIA	XS	S	M	L	XL	XXL	XXXL	4XL	5XL
1 - SPALLE	44	45	46	47	49	51	53	55	57
2 - TORACE circonferenza	92-96	96-100	101-104	105-111	112-116	117-124	125-132	133-142	143-152
3 - VITA circonferenza	80-84	84-88	89-92	93-99	100-106	107-116	117-126	127-138	139-148
4 - BACINO circonferenza	93-97	97-101	102-105	106-111	112-117	118-125	126-133	134-143	144-153

GUIDA ALLE TAGLIE **1)** Prendere le misure anatomiche (corpo con abbigliamento intimo) senza stringere mantenendo ben teso il metro. **Nota:** nel caso vogliate indossare dei camici già con dell'abbigliamento sotto prendete le misure già abbigliati. **2)** Nel caso tra le misure prese vi fosse una misura a cavallo fra 2 taglie vi consigliamo di prendere quella più grande. **3)** Le misure della tabella sono espresse in centimetri.



DETAILS

- Press studs
- Breast pocket
- Pen pocket on sleeve
- 2 side vents
- Alcantara panels
- Eyelet to insert apron's halter

SIZES

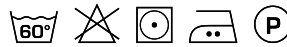
S ÷ 4XL
Slim Fit

COLOURS

J32 Black jeans

FABRIC

75% cotton
23% polyester
2% elastane
210 g / m²



The measures indicated refer to sizes **S** for women, **L** for men. For one-size-fits-all garments, the measurements indicated are effective.

A refined jacket, one of a kind, with an aggressive style, characterized by Black denim and various applications, such as the faux leather in the second insole, which creates a double collar effect, and in the breast pocket and on the sleeves, to emphasize the geometric pattern. The buttoning is hidden with a reinforcement stitching. A single visible G' automatic, in antiqued brass, outlines the closure of the jacket. It has a buttonhole in the back for the insertion of the apron lace, also in this case with the contrasting imitation leather reinforcement. The fabric is durable, comfortable and practical.

AVAILABLE COLOURS



J32 Black jeans

SIZE TABLES AND CORRESPONDENCES

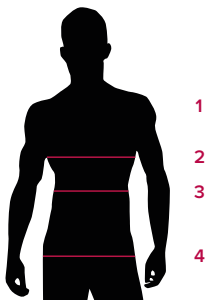


TABLE ST-G1 SLIM FIT									
SIZE	XS	S	M	L	XL	XXL	XXXL	4XL	5XL
1 - SHOULDERS	44	45	46	47	49	51	53	55	57
2 - CHEST circumference	92-96	96-100	101-104	105-111	112-116	117-124	125-132	133-142	143-152
3 - WAIST circumference	80-84	84-88	89-92	93-99	100-106	107-116	117-126	127-138	139-148
4 - HIPS circumference	93-97	97-101	102-105	106-111	112-117	118-125	126-133	134-143	144-153

SIZE GUIDE **1)** Take the anatomical measurements (body with underwear) without tightening, keeping the measuring tape taut. Note: in case you want to wear of the gowns already with the clothing underneath take the measurements already dressed. **2)** If there is a measure between 2 sizes between the measurements taken, we advise you to take the bigger one. **3)** The measurements in the table are expressed in centimeters.