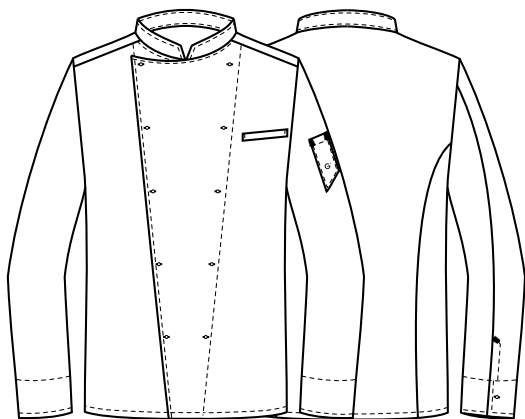


75,5 cm



DETTAGLI

- Abbottonatura con bottoni estraibili
- Taschino sul petto
- Taschino portapenne sulla manica
- Polsini con bottone estraibile

TAGLIE

S ÷ 4XL

SLIM FIT

COLORE

C01 Bianco
U32 Nero

TESSUTO

62% cotone
35% poliestere
3% elasthan
180 g / m²



Le misure indicate si riferiscono alle taglie **S** per i capi femminili, **L** per i capi maschili. Per i capi a taglia unica le misure indicate sono effettive.

Milo è una giacca a manica lunga, capo di punta della collezione Essential 2026. Realizzata nell'esclusivo tessuto in armatura satin, una combinazione di poliestere e cotone elasticizzato da 180 g / m², offre resistenza ai lavaggi ad alte temperature, un'ottima durabilità nel tempo e un comfort elevato. Il modello presenta un collo alla coreana abbinato a una abbottonatura classica doppiopetto con punta all'insù, impreziosita da 10 bottoni in pasta tono su tono dalla finitura opaca, tutti estraibili. I polsini camicia riprendono il design del colletto, aggiungendo continuità al look. Completano il capo il taschino a filetto lato cuore e il taschino portapenne sulla manica sinistra, per unire funzionalità e sobrietà. La vestibilità Slim Fit valorizza la silhouette senza compromettere la libertà di movimento. Proposta nei colori bianco e nero, Milo si abbina perfettamente al pantalone Brian, per un completo professionale dallo stile essenziale e curato, con un ottimo rapporto qualità-prezzo.

COLORI DISPONIBILI



C01 Bianco



U32 Nero

TABELLE TAGLIE
E CORRISPONDENZE

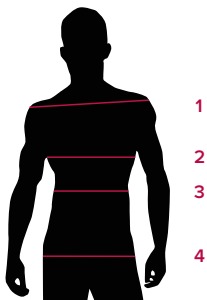
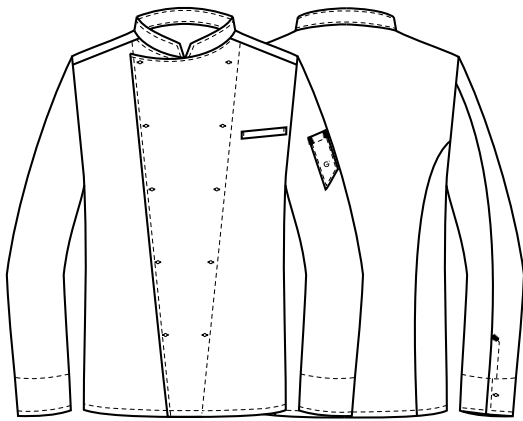


TABELLA ST-G1 SLIM FIT

TAGLIA	XS	S	M	L	XL	XXL	3XL	4XL	5XL
1 - SPALLE	44	45	46	47	49	51	53	55	57
2 - TORACE circonferenza	92-96	96-100	100-104	104-111	111-116	116-124	124-132	132-142	142-152
3 - VITA circonferenza	80-84	84-88	88-92	92-99	99-106	106-116	116-126	126-138	138-148
4 - BACINO circonferenza	92-96	97-101	101-105	105-111	111-117	117-125	125-133	133-143	143-153

GUIDA ALLE TAGLIE **1)** Prendere le misure anatomiche (corpo con abbigliamento intimo) senza stringere mantenendo ben teso il metro. **Nota:** nel caso vogliate indossare dei camici già con dell'abbigliamento sotto prendete le misure già abbigliati. **2)** Nel caso tra le misure prese vi fosse una misura a cavallo fra 2 taglie vi consigliamo di prendere quella più grande. **3)** Le misure della tabella sono espresse in centimetri.

75,5 cm



DETAILS

- Buttoning with removable buttons
- Breast pocket
- Pen pocket on sleeve
- Cuffs with removable button

SIZES

S ÷ 4XL

SLIM FIT

COLOURS

C01 White
U32 Black

FABRIC

62% cotton
35% polyester
3% elastane
180 g / m²



The measures indicated refer to sizes **S** for women, **L** for men. For one-size-fits-all garments, the measurements indicated are effective.

Milo is a long-sleeved jacket, a leading edge in the 2026 Essential collection. Made of an exclusive satin-fabric, a blend of polyester and stretch cotton (180 g/m²), it offers resistance to high-temperature washing, excellent durability, and exceptional comfort. The model features a Mandarin collar matched with a classic double-breasted turn-up buttoning, embellished with 10 tone-on-tone matte-finish buttons, all removable. The shirt cuffs match the collar design, adding continuity to the look. The welt breast pocket and pen pocket on the left sleeve complete the piece, combining functionality and sobriety. The slim fit enhances the silhouette without compromising freedom of movement. Available in black and white, Milo matches perfectly with Brian trousers, for a professional outfit with a clean and refined style, offering excellent price-quality ratio.

AVAILABLE COLOURS



C01 White



U32 Black

SIZE TABLES AND CORRESPONDENCES

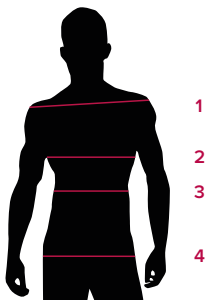


TABLE ST-G1 SLIM FIT

SIZE	XS	S	M	L	XL	XXL	3XL	4XL	5XL
1 - SHOULDERS	44	45	46	47	49	51	53	55	57
2 - CHEST circumference	92-96	96-100	100-104	104-111	111-116	116-124	124-132	132-142	142-152
3 - WAIST circumference	80-84	84-88	88-92	92-99	99-106	106-116	116-126	126-138	138-148
4 - HIPS circumference	92-96	97-101	101-105	105-111	111-117	117-125	125-133	133-143	143-153

SIZE GUIDE 1) Take the anatomical measurements (body with underwear) without tightening, keeping the measuring tape taut. **Note:** in case you want to wear of the gowns already with the clothing underneath take the measurements already dressed. **2)** If there is a measure between 2 sizes between the measurements taken, we advise you to take the bigger one. **3)** The measurements in the table are expressed in centimeters.