

DETTAGLI

- 2 tasche
- 1 tasca sul retro
- Elastico e coulisse

TAGLIE

XS ÷ 4XL
Slim Fit

COLORE

Z48 Blu

TESSUTO

100% cotone
185 g / m²



Le misure indicate si riferiscono alle taglie **S** per i capi femminili, **L** per i capi maschili. Per i capi a taglia unica le misure indicate sono effettive.

Il pantalone Alan è un modello estremamente versatile. Presenta una coulisse che cinge la vita con un comodo elastico di 4 cm. È dotato di due ampie tasche sui fianchi ed una tasca posteriore più piccola. Questo pantalone è realizzato in gabardina 100% cotone: un tessuto che resiste alle alte temperature ed ai lavaggi con cloro, pur mantenendo una mano morbida.

COLORI DISPONIBILI



Z48 Blu

TABELLE TAGLIE
E CORRISPONDENZE

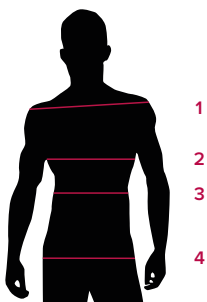
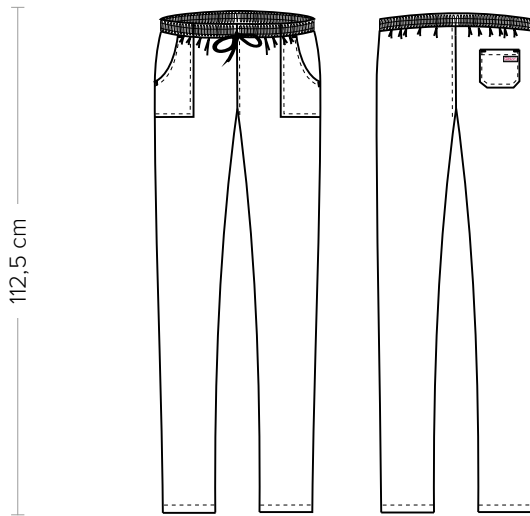


TABELLA ST-P2 SLIM FIT

TAGLIA	XXS	XS	S	M	L	XL	XXL	XXXL	4XL	5XL
1 - SPALLE										
2 - TORACE										
3 - VITA	68-72	73-77	78-82	83-87	88-94	95-101	102-108	109-115	117-123	124-129
4 - BACINO	87-91	92-95	96-99	100-103	104-108	109-114	115-120	121-126	127-133	134-139

GUIDA ALLE TAGLIE **1)** Prendere le misure anatomiche (corpo con abbigliamento intimo) senza stringere mantenendo ben teso il metro. **Nota:** nel caso vogliate indossare dei camici già con dell'abbigliamento sotto prendete le misure già abbigliati. **2)** Nel caso tra le misure prese vi fosse una misura a cavallo fra 2 taglie vi consigliamo di prendere quella più grande. **3)** Le misure della tabella sono espresse in centimetri.



DETAILS

- 2 pockets
- 1 rear pocket
- Elasticated waistband with drawstring

SIZES

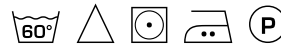
XS ÷ 4XL
Slim Fit

COLOURS

Z48 Blue

FABRIC

100% cotton
185 g / m²



The measures indicated refer to sizes **S** for women, **L** for men. For one-size-fits-all garments, the measurements indicated are effective.

Giblor's great classic: unisex high-waisted trousers with an excellent fit, loved for the slim fit of the leg. The Alan trousers are an extremely versatile model. It features a drawstring that surrounds the waist with a comfortable 4 cm elastic. It features two large side pockets and a smaller back pocket. These trousers are made of 100% cotton gabardine: a fabric that resists high temperatures and chlorine washing, while maintaining a soft hand.

AVAILABLE COLOURS



Z48 Blue

SIZE TABLES AND CORRESPONDENCES

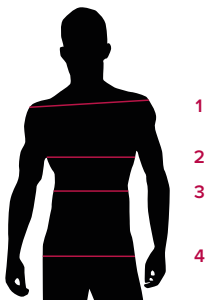


TABLE ST-P2 SLIM FIT

SIZE	XXS	XS	S	M	L	XL	XXL	XXXL	4XL	5XL
1 - SHOULDERS										
2 - CHEST										
3 - WAIST	68-72	73-77	78-82	83-87	88-94	95-101	102-108	109-115	117-123	124-129
4 - HIPS	87-91	92-95	96-99	100-103	104-108	109-114	115-120	121-126	127-133	134-139

SIZE GUIDE **1)** Take the anatomical measurements (body with underwear) without tightening, keeping the measuring tape taut. Note: in case you want to wear of the gowns already with the clothing underneath take the measurements already dressed. **2)** If there is a measure between 2 sizes between the measurements taken, we advise you to take the bigger one. **3)** The measurements in the table are expressed in centimeters.