

#### DETTAGLI

- 2 tasche
- Chiusura con zip rovesciata

#### TAGLIE

XS ÷ XXXL  
Slim Fit

#### COLORE

C01 Bianco

#### TESSUTO

65% poliestere  
35% cotone  
143 g / m<sup>2</sup>



Le misure indicate si riferiscono alle taglie **S** per i capi femminili, **L** per i capi maschili. Per i capi a taglia unica le misure indicate sono effettive.

La casacca Pines è realizzata in morbido e freschissimo policotone di 143 g / m<sup>2</sup>, un tessuto di eccellente durata. Pur avendo una vestibilità Slim Fit, il capo assicura ampia libertà di movimento, grazie alla linea caratterizzata da un taglio sotto il seno a vita alta, due riprese e due fianchetti laterali nel retro. Presenta un sinuoso scollo a V, un'abbottonatura centrale con zip rovesciata e cursore in nichel, un piping a contrasto che conferisce luce e femminilità e due comode tasche laterali dallo stile geometrico.

#### COLORI DISPONIBILI



C01 Bianco

TABELLE TAGLIE  
E CORRISPONDENZE

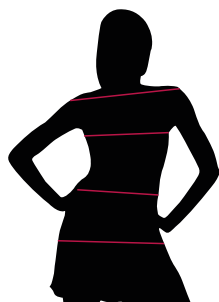
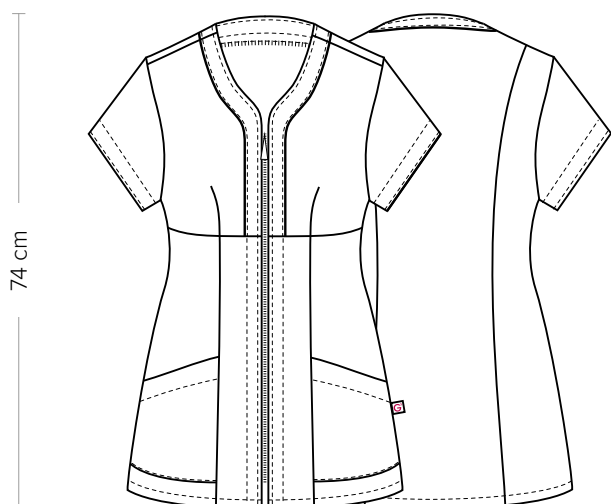


TABELLA ST-K1 SLIM FIT	XS	S	M	L	XL	XXL	XXXL	4XL	5XL
<b>TAGLIA</b>									
<b>1 - SPALLE</b>									
<b>2 - CIRCONFERENZA TORACE</b>	82-86	87-90	91-94	95-100	101-106	107-114	115-122	123-132	135-142
<b>3 - CIRCONFERENZA VITA</b>	71-75	76-79	80-83	84-90	91-97	98-106	107-116	117-126	127-136
<b>4 - CIRCONFERENZA BACINO</b>	92-96	97-100	101-104	105-110	111-116	117-124	125-132	133-142	143-152

**GUIDA ALLE TAGLIE** **1)** Prendere le misure anatomiche (corpo con abbigliamento intimo) senza stringere mantenendo ben teso il metro. Nota: nel caso vogliate indossare dei camici già con dell'abbigliamento sotto prendete le misure già abbiagliati. **2)** Nel caso tra le misure prese vi fosse una misura a cavallo fra 2 taglie vi consigliamo di prendere quella più grande. **3)** Le misure della tabella sono espresse in centimetri.



**DETAILS**

- 2 pockets
- Inverted zip fastening

**SIZES**

XS ÷ XXXL  
Slim Fit

**COLOURS**

C01 White

**FABRIC**

65% polyester  
35% cotton  
143 g / m<sup>2</sup>



The measures indicated refer to sizes **S** for women, **L** for men. For one-size-fits-all garments, the measurements indicated are effective.

The Pines tunic is made of soft and very fresh polycotton of 143 g / m<sup>2</sup>, a fabric of excellent durability. Despite having a Slim Fit, the garment ensures ample freedom of movement, thanks to the line characterized by a cut under the breast with a high waist, two gathers and two side panels in the back. It features a sinuous V-neckline, a central placket with a reverse zip and nickel slider, a contrasting piping that gives light and femininity and two comfortable side pockets with a geometric style.

**AVAILABLE COLOURS**



C01 White

**SIZE TABLES AND CORRESPONDENCES**

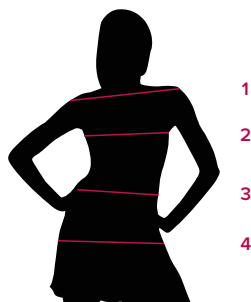


TABLE ST-K1 SLIM FIT									
SIZE	XS	S	M	L	XL	XXL	XXXL	4XL	5XL
<b>1 - SHOULDERS</b>									
<b>2 - CHEST CIRCUMFERENCE</b>	82-86	87-90	91-94	95-100	101-106	107-114	115-122	123-132	135-142
<b>3 - WAIST CIRCUMFERENCE</b>	71-75	76-79	80-83	84-90	91-97	98-106	107-116	117-126	127-136
<b>4 - HIPS CIRCUMFERENCE</b>	92-96	97-100	101-104	105-110	111-116	117-124	125-132	133-142	143-152

**SIZE GUIDE** **1)** Take the anatomical measurements (body with underwear) without tightening, keeping the measuring tape taut. Note: in case you want to wear of the gowns already with the clothing underneath take the measurements already dressed. **2)** If there is a measure between 2 sizes between the measurements taken, we advise you to take the bigger one. **3)** The measurements in the table are expressed in centimeters.