

**DETTAGLI**

- 2 tasche
- Bottoni a pressione
- Inserti in rete

**COLORE**

U32 Nero

**TESSUTO**

65% poliestere  
35% cotone  
143 g / m<sup>2</sup>

**TAGLIE**

XS ÷ XXXL  
Slim Fit



Le misure indicate si riferiscono alle taglie **S** per i capi femminili, **L** per i capi maschili. Per i capi a taglia unica le misure indicate sono effettive.

La casacca a maniche corte Elea è realizzata in morbido e freschissimo policotone da 143 g / m<sup>2</sup>, un tessuto di eccellente durata. Presenta una vestibilità Slim Fit, pur garantendo ampia libertà di movimento, grazie ai due fianchetti in rete nella parte posteriore. È caratterizzata da due comode tasche laterali e da due tagli sul davanti e sul dietro che le conferiscono sinuosità, da un'asimmetrica abbottonatura dal taglio geometrico che incornicia il capo e da anelline automatiche in nickel a vista, per dare luce e un tocco di femminilità.

**COLORI DISPONIBILI**



U32 Nero

TABELLE TAGLIE  
E CORRISPONDENZE

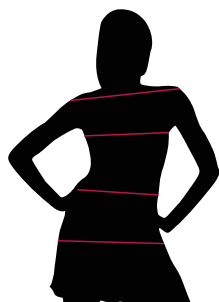
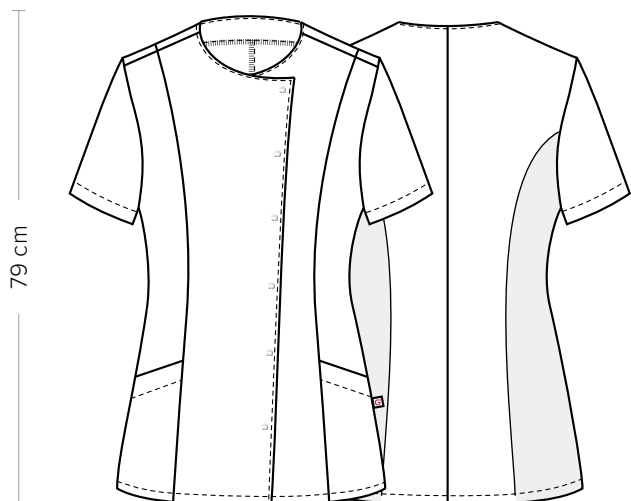


TABELLA ST-K1 SLIM FIT	XS	S	M	L	XL	XXL	XXXL	4XL	5XL
<b>TAGLIA</b>									
<b>1 - SPALLE</b>									
<b>2 - CIRCONFERENZA TORACE</b>	82-86	87-90	91-94	95-100	101-106	107-114	115-122	123-132	135-142
<b>3 - CIRCONFERENZA VITA</b>	71-75	76-79	80-83	84-90	91-97	98-106	107-116	117-126	127-136
<b>4 - CIRCONFERENZA BACINO</b>	92-96	97-100	101-104	105-110	111-116	117-124	125-132	133-142	143-152

**GUIDA ALLE TAGLIE** **1)** Prendere le misure anatomiche (corpo con abbigliamento intimo) senza stringere mantenendo ben teso il metro. Nota: nel caso vogliate indossare dei camici già con dell'abbigliamento sotto prendete le misure già abbigliati. **2)** Nel caso tra le misure prese vi fosse una misura a cavallo fra 2 taglie vi consigliamo di prendere quella più grande. **3)** Le misure della tabella sono espresse in centimetri.



**DETAILS**

- 2 pockets
- Press studs
- Network fabric panels

**COLOURS**

U32 Black

**FABRIC**

65% polyester  
35% cotton  
143 g / m<sup>2</sup>

**SIZES**

XS ÷ XXXL  
Slim Fit



The measures indicated refer to sizes **S** for women, **L** for men. For one-size-fits-all garments, the measurements indicated are effective.

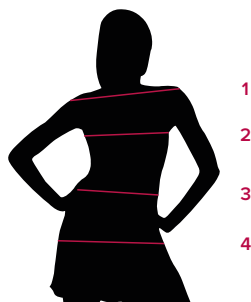
The Elea short-sleeved tunic is made of soft and very fresh 143 g / m<sup>2</sup> polycotton, a fabric of excellent durability. It has a Slim Fit, while ensuring ample freedom of movement, thanks to the two mesh side panels in the back. It is characterized by two comfortable side pockets and two cuts on the front and back that give it sinuosity, by an asymmetrical buttoning with a geometric cut that frames the garment and by visible nickel automatic rings, to give light and a touch of femininity.

**AVAILABLE COLOURS**



U32 Black

**SIZE TABLES AND CORRESPONDENCES**



- 1
- 2
- 3
- 4

TABLE ST-K1 SLIM FIT									
SIZE	XS	S	M	L	XL	XXL	XXXL	4XL	5XL
<b>1 - SHOULDERS</b>									
<b>2 - CHEST CIRCUMFERENCE</b>	82-86	87-90	91-94	95-100	101-106	107-114	115-122	123-132	135-142
<b>3 - WAIST CIRCUMFERENCE</b>	71-75	76-79	80-83	84-90	91-97	98-106	107-116	117-126	127-136
<b>4 - HIPS CIRCUMFERENCE</b>	92-96	97-100	101-104	105-110	111-116	117-124	125-132	133-142	143-152

**SIZE GUIDE** **1)** Take the anatomical measurements (body with underwear) without tightening, keeping the measuring tape taut. Note: in case you want to wear of the gowns already with the clothing underneath take the measurements already dressed. **2)** If there is a measure between 2 sizes between the measurements taken, we advise you to take the bigger one. **3)** The measurements in the table are expressed in centimeters.