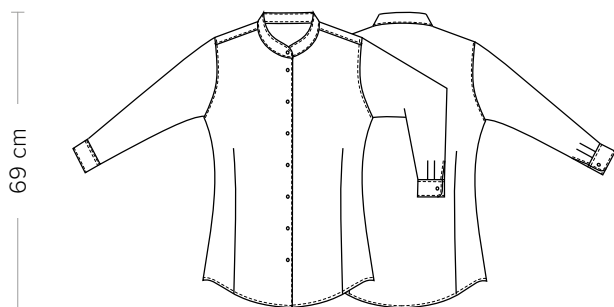


DETTAGLI

- Collo coreano

TAGLIE

XS ÷ 4XL
Regular Fit



TESSUTO

65% poliestere
35% cotone
110 g / m²

COLORE

C01 Bianco

COLORE

U32 Nero



Le misure indicate si riferiscono alle taglie **S** per i capi femminili, **L** per i capi maschili. Per i capi a taglia unica le misure indicate sono effettive.

Colletto alla coreana per una camicia di tradizione e ispirazione orientale: casual, ma elegante al tempo stesso e di sicuro comfort, soprattutto nei mesi estivi. Realizzata in poliestere cotone easy care per una facile stiratura, ha un taglio Regular Fit, polsini regolabili nella versione uomo e chiusura frontale con bottoni. Disponibile nei colori bianco e in nero, sia nella versione maschile che in quella femminile.

COLORI DISPONIBILI

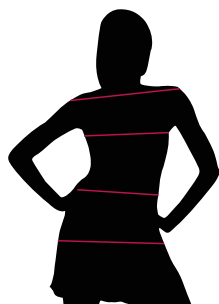


C01 Bianco



U32 Nero

TABELLE TAGLIE
E CORRISPONDENZE



1
2
3
4

TABELLA ST-N2 REGULAR FIT

TAGLIA	XS	S	M	L	XL	XXL	XXXL	4XL
1 - SPALLE								
2 - CIRCONFERENZA TORACE	83-87	88-91	92-97	98-105	106-113	114-121	122-128	129-134
3 - CIRCONFERENZA VITA	75-79	80-83	84-89	90-97	98-106	107-115	115-124	125-135
4 - CIRCONFERENZA BACINO								

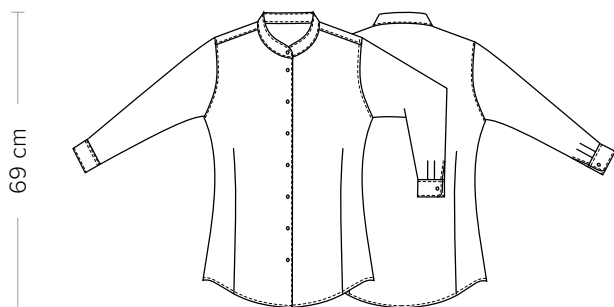
GUIDA ALLE TAGLIE **1)** Prendere le misure anatomiche (corpo con abbigliamento intimo) senza stringere mantenendo ben teso il metro. **Nota:** nel caso vogliate indossare dei camici già con dell'abbigliamento sotto prendete le misure già abbigliati. **2)** Nel caso tra le misure prese vi fosse una misura a cavallo fra 2 taglie vi consigliamo di prendere quella più grande. **3)** Le misure della tabella sono espresse in centimetri.

DETAILS

- Mandarin collar

SIZES

XS ÷ 4XL
Slim Fit



TESSUTO

65% polyester
35% cotton
110 g / m²

COLOURS

C01 White

COLOURS

U32 Black



The measures indicated refer to sizes **S** for women, **L** for men. For one-size-fits-all garments, the measurements indicated are effective.

Mandarin collar for a blouse of oriental tradition and inspiration: casual but elegant at the same time, it surely ensures comfort, especially in the summer months. Made of easy-care polyester cotton for easy ironing, it has a Slim Fit, adjustable cuffs in the male variation and a front fastening with buttons. Available in white and black, both for the male and female version.

AVAILABLE COLOURS



C01 White



U32 Black

SIZE TABLES AND CORRESPONDENCES

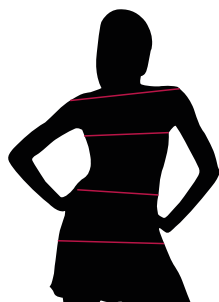


TABLE ST-N2 REGULAR FIT

SIZE	XS	S	M	L	XL	XXL	XXXL	4XL
1 - SHOULDERS								
2 - CHEST CIRCUMFERENCE	83-87	88-91	92-97	98-105	106-113	114-121	122-128	129-134
3 - WAIST CIRCUMFERENCE	75-79	80-83	84-89	90-97	98-106	107-115	115-124	125-135
4 - HIPS CIRCUMFERENCE								

SIZE GUIDE **1)** Take the anatomical measurements (body with underwear) without tightening, keeping the measuring tape taut. Note: in case you want to wear of the gowns already with the clothing underneath take the measurements already dressed. **2)** If there is a measure between 2 sizes between the measurements taken, we advise you to take the bigger one. **3)** The measurements in the table are expressed in centimeters.