

**DETTAGLI**

- Sfoderata
- 2 bottoni
- 1 taschino interno

**COLORE**

U32 Nero

**TESSUTO**

95% poliestere  
5% elasthan  
220 g / m<sup>2</sup>



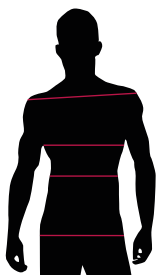
Le misure indicate si riferiscono alle taglie **S** per i capi femminili, **L** per i capi maschili. Per i capi a taglia unica le misure indicate sono effettive.

Giacca da uomo classica con vestibilità Slim Fit e sfoderata. Presenta un collo con revers, una chiusura frontale con due bottoni, due tasche a filetto e un taschino interno al petto sinistro.

**COLORI DISPONIBILI**



U32 Nero

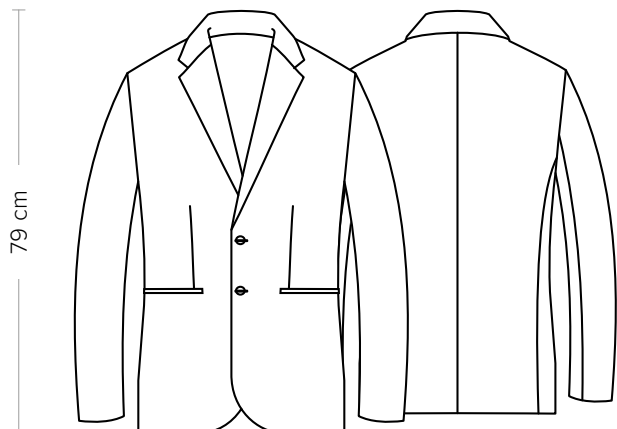


1  
2  
3

**TABELLE TAGLIE E CORRISPONDENZE**  
**TABELLA ST-C2 SLIM FIT**

	40	42	44	46	48	50	52	54	56	58	60	62	64
<b>1</b> SPALLE	39,00	40,00	41,00	42,00	43,00	44,00	45,00	47,00	46,00	48,00	49,00	50,00	51,00
<b>2</b> TORACE	85-88	89-92	93-96	97-100	101-104	105-108	109-112	113-117	114-121	122-125	126-129	130-133	134-137
<b>3</b> BACINO	77-81	82-85	86-89	90-93	94-97	98-101	101-105	106-110	111-116	117-121	122-125	126-129	130-134

**GUIDA ALLE TAGLIE** **1)** Prendere le misure anatomiche (corpo con abbigliamento intimo) senza stringere mantenendo ben teso il metro. **Nota:** nel caso vogliate indossare dei camici già con dell'abbigliamento sotto prendete le misure già abbigliati. **2)** Nel caso tra le misure prese vi fosse una misura a cavallo fra 2 taglie vi consigliamo di prendere quella più grande. **3)** Le misure della tabella sono espresse in centimetri.



**DETAILS**

- Unlined
- 2 buttons
- 1 internal breast pocket

**SIZES**

44 ÷ 58  
Slim Fit

**COLOURS**

U32 Black

**FABRIC**

95% polyester  
5% elastane  
220 g / m<sup>2</sup>



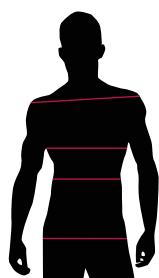
The measures indicated refer to sizes **S** for women, **L** for men. For one-size-fits-all garments, the measurements indicated are effective.

Classic men's jacket with Slim Fit and unlined. It has a lapels collar, two button front closure, two welt pockets and one internal left breast pocket.

**AVAILABLE COLOURS**



U32 Black



**SIZE TABLES AND CORRESPONDENCES**

**TABLE TABLE ST-C2 SLIM FIT**

	40	42	44	46	48	50	52	54	56	58	60	62	64
<b>1 SHOULDERS</b>	39,00	40,00	41,00	42,00	43,00	44,00	45,00	47,00	46,00	48,00	49,00	50,00	51,00
<b>2 CHEST</b>	85-88	89-92	93-96	97-100	101-104	105-108	109-112	113-117	114-121	122-125	126-129	130-133	134-137
<b>3 HIPS</b>	77-81	82-85	86-89	90-93	94-97	98-101	101-105	106-110	111-116	117-121	122-125	126-129	130-134

**SIZE GUIDE** **1)** Take the anatomical measurements (body with underwear) without tightening, keeping the measuring tape taut. Note: in case you want to wear of the gowns already with the clothing underneath take the measurements already dressed. **2)** If there is a measure between 2 sizes between the measurements taken, we advise you to take the bigger one. **3)** The measurements in the table are expressed in centimeters.