

DETTAGLI

- Sfiancata
- Sfoderata
- 2 bottoni

TAGLIE

XS ÷ XXXL
Slim Fit

COLORE

Z48 Blu

TESSUTO

95% poliestere
5% elasthan
220 g / m²



Le misure indicate si riferiscono alle taglie **S** per i capi femminili, **L** per i capi maschili. Per i capi a taglia unica le misure indicate sono effettive.

Giacca da donna classica con vestibilità Slim Fit sfiancata e sfoderata. Presenta un collo con revers ribattuto da un'impuntura a riva, una chiusura frontale con due bottoni, due tasche a filetto.

COLORI DISPONIBILI



Z48 Blu

TABELLE TAGLIE
E CORRISPONDENZE

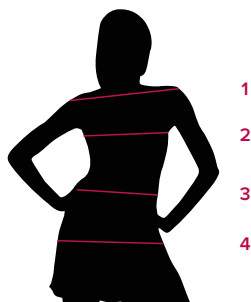
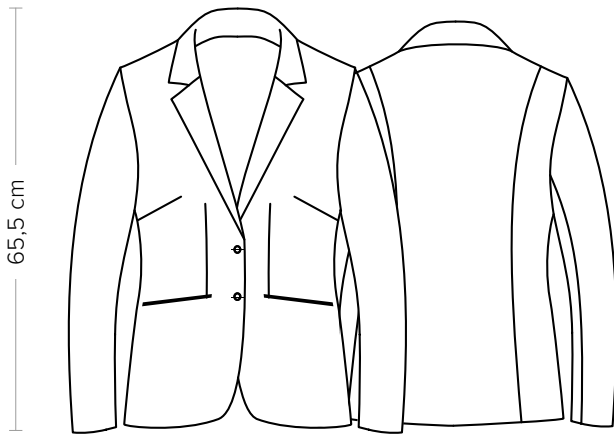


TABELLA ST-C3 SLIM FIT							
TAGLIA	XS	S	M	L	XL	XXL	XXXL
1 - SPALLE	38,00	39,00	40,00	41,00	42,00	43,00	44,00
2 - CIRCONFERENZA TORACE	83-86	87-90	91-94	95-98	99-104	105-110	111-116
3 - CIRCONFERENZA VITA	68-71	72-75	76-79	80-83	84-90	91-98	99-105
4 - CIRCONFERENZA BACINO							

GUIDA ALLE TAGLIE **1)** Prendere le misure anatomiche (corpo con abbigliamento intimo) senza stringere mantenendo ben teso il metro. **Nota:** nel caso vogliate indossare dei camici già con dell'abbigliamento sotto prendete le misure già abbigliati. **2)** Nel caso tra le misure prese vi fosse una misura a cavallo fra 2 taglie vi consigliamo di prendere quella più grande. **3)** Le misure della tabella sono espresse in centimetri.



DETAILS

- Tight waisted
- Unlined
- 2 buttons

SIZES

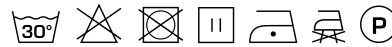
XS ÷ XXXL
Slim Fit

COLOURS

Z48 Blue

FABRIC

95% polyester
5% elastane
220 g / m²



The measures indicated refer to sizes **S** for women, **L** for men. For one-size-fits-all garments, the measurements indicated are effective.

Classic women's jacket with Slim Fit tight waisted and unlined. It has a lapels collar riveted by shore stitching, two button front closure, two welt pockets.

AVAILABLE COLOURS



Z48 Blue

SIZE TABLES AND CORRESPONDENCES

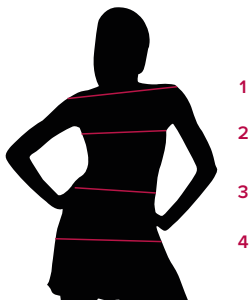


TABLE ST-C3 SLIM FIT							
SIZE	XS	S	M	L	XL	XXL	XXXL
1 - SHOULDERS	38,00	39,00	40,00	41,00	42,00	43,00	44,00
2 - CHEST CIRCUMFERENCE	83-86	87-90	91-94	95-98	99-104	105-110	111-116
3 - WAIST CIRCUMFERENCE	68-71	72-75	76-79	80-83	84-90	91-98	99-105
4 - HIPS CIRCUMFERENCE							

SIZE GUIDE **1)** Take the anatomical measurements (body with underwear) without tightening, keeping the measuring tape taut. Note: in case you want to wear of the gowns already with the clothing underneath take the measurements already dressed. **2)** If there is a measure between 2 sizes between the measurements taken, we advise you to take the bigger one. **3)** The measurements in the table are expressed in centimeters.