

SCHEDA TECNICA – VESTAGLIA DONNA RIGATA AURORA

COD. MVO201

Angiolina.
by Rossini

TESSUTO

100% cotone tinto in filo

Peso 170 g/m²

TAGLIE

XS, S, M, L, XL

Fino alla XXL solo per NZ nero/bianco



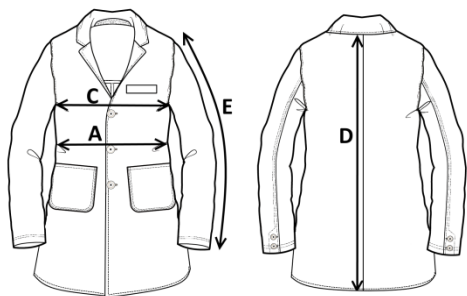
AB – AZZURRO/BIANCO



NZ – NERO/BIANCO



NZ – NERO/BIANCO



Il margine di tolleranza produttivo, nel rispetto delle dimensioni della taglia, può essere del +/- 3%

SIZE - cm	XS	S	M	L	XL	XXL
C – ½ CIRCONFERENZA TORACE	48,5	51,5	54,5	57,5	60,5	63,5
A – ½ CIRCONFERENZA VITA	47	50	53	56	59	62
D – LUNGHEZZA CENTRO DIETRO	97	99	100,5	102,5	104	106
E – LUNGHEZZA MANICA	41,5	42,5	43,2	44,2	45	46