

SCHEDA TECNICA – CASACCA DONNA OSIRIDE

COD. MS1201

Angiolina
by Rossini

TESSUTO

100% cotone indanthrene

Peso 200 g/m²



B3 – BIANCO/BLUETTE



B2 – BLUETTE/BIANCO

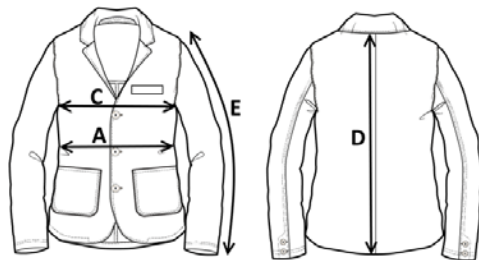


B3 – BIANCO/BLUETTE

TAGLIE

XS, S, M, L, XL

XXL solo per B2 bluette/bianco



Il margine di tolleranza produttivo, nel rispetto delle dimensioni della taglia, può essere del +/- 3%

SIZE - cm	XS	S	M	L	XL	XXL
C – ½ CIRCONFERENZA TORACE	45	48	51	54	57	60
A – ½ CIRCONFERENZA VITA	48	51	54	57	60	63
D – LUNGHEZZA CENTRO DIETRO	71,5	73	75	76,8	78,5	80
E – LUNGHEZZA MANICA	24	25	26	26,8	27,7	28,5