

SCHEDA TECNICA – GIACCA RENOIR

COD. MG1001

Angiolina
by Rossini

TESSUTO

Tinto in filo

98% cotone

2% spandex

Peso 200 g/m²



01 – BLU



02 – BIANCO



12 – GRIGIO



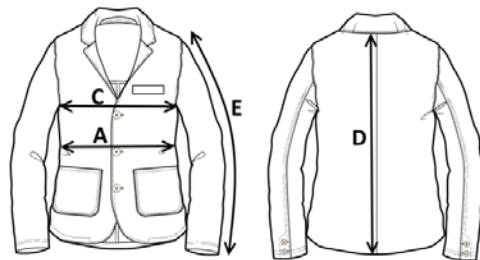
01 – BLU

TAGLIE

XS, S, M, L, XL, XXL, XXXL



Il margine di tolleranza produttivo, nel rispetto delle dimensioni della taglia, può essere del +/- 3%



SIZE - cm	XS	S	M	L	XL	XXL	XXXL
C – ½ CIRCONFERENZA TORACE	52,5	55,5	58,5	61,5	64,5	67,5	70,5
A – ½ CIRCONFERENZA VITA	49	52	55	58	61	64	67
D – LUNGHEZZA CENTRO DIETRO	70	71,7	73,5	75,3	77	79	80,7
E – LUNGHEZZA MANICA	58	59,5	61	62,3	63,8	65,2	66,5