

SCHEDA TECNICA – GIACCA CUOCO LARISSA

COD. MG0301

TESSUTO

Gabardine

100% cotone irrestringibile

Peso 200 g/m²

DESCRIZIONE

Giacca da cuoco con abbottonatura con doppio petto con dieci bottoni intercambiabili, profili su maniche, collo e taschino con coda di topo di colore a contrasto, retina sotto ascelle per aerazione, taschino interno a filetto al petto sinistro, fondo manica aperto risvoltabile.

TAGLIE

XS, S, M, L, XL, XXL, XXXL

Angiolina
by Rossini



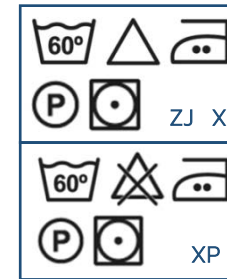
ZJ – BIANCO/NERO



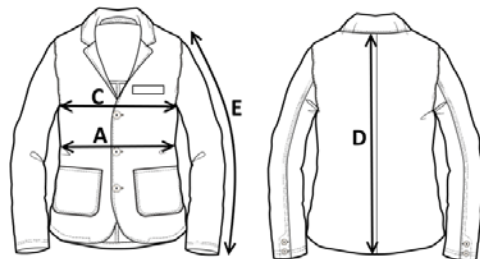
XJ – BIANCO/TRICOLORE



XP – NERO/ARGENTO



XP – NERO/ARGENTO



Il margine di tolleranza produttivo, nel rispetto delle dimensioni della taglia, può essere del +/- 3%

SIZE - cm	XS	S	M	L	XL	XXL	XXXL
C – ½ CIRCONFERENZA TORACE	53,5	56,5	59,5	62,5	65,5	68,5	71,5
A – ½ CIRCONFERENZA VITA	49,5	52,5	55,5	58,5	61,5	64,5	67,5
D – LUNGHEZZA CENTRO DIETRO	69,5	71	73	74,8	76,6	78,5	80
E – LUNGHEZZA MANICA	58	59,5	61	62,3	63,8	65,2	66,6

TECHNICAL SHEET – CHEF'S JACKET LARISSA

CODE MG0301

FABRIC

Gabardine

100% non-shrink cotton

Weight 200 g/m²

DESCRIPTION

Chef's jacket with a double-breasted buttoning with ten interchangeable buttons, sleeve borders, collar and pocket with a contrasting colour piping, underarm net for ventilation, internal breast welt pocket on the left, open roll up sleeve bottom.

SIZES

XS, S, M, L, XL, XXL, XXXL

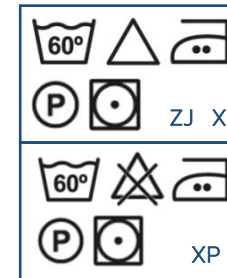
Angiolina
by Rossini



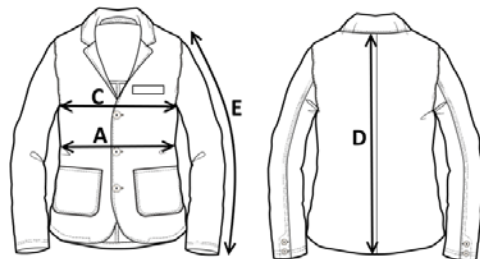
ZJ – WHITE/BLACK



XJ – WHITE/TRICOLOUR



XP – NERO/ARGENTO



Measurements may vary +/- 3%, tolerance within size scale

SIZE - cm	XS	S	M	L	XL	XXL	XXXL
C – ½ CHEST CIRCUMFERENCE	53,5	56,5	59,5	62,5	65,5	68,5	71,5
A – ½ WAIST CIRCUMFERENCE	49,5	52,5	55,5	58,5	61,5	64,5	67,5
D – CENTER BACK LENGTH	69,5	71	73	74,8	76,6	78,5	80
E – SLEEVE LENGTH	58	59,5	61	62,3	63,8	65,2	66,6

FICHA TÉCNICA – CHAQUETA DE COCINERO LARISSA

CÓD. MG0301

COMPOSICIÓN

Gabardina

100% algodón sanforizado

Peso 200 g/m²

DESCRIPCIÓN

Chaqueta de cocinero caracterizada por una botonadura de doble pecho con diez botones intercambiables, bordes en las mangas, el cuello y el bolsillo con cola de ratón de color en contraste, rejilla de ventilación bajo las axilas, bolsillo de ojal interno a la izquierda del pecho, parte final de la manga abierta y con posibilidad de doblado.

TALLAS

XS, S, M, L, XL, XXL, XXXL

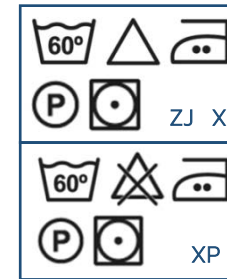
Angiolina
by Rossini



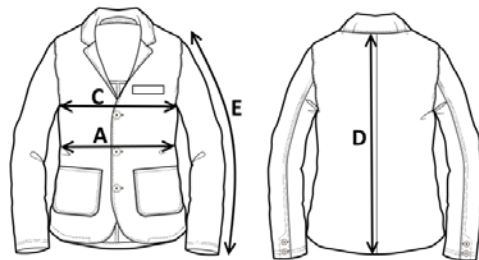
ZJ – BLANCO/NEGRO



XJ – BLANCO/TRICOLOR



XP – NEGRO/PLATA



El margen de tolerancia productiva, respetando las dimensiones de la talla, puede ser de +/- 3%

SIZE - cm	XS	S	M	L	XL	XXL	XXXL
C – ½ CIRCUNFERENCIA TORÁCICA	53,5	56,5	59,5	62,5	65,5	68,5	71,5
A – ½ CIRCUNFERENCIA DE LA CINTURA	49,5	52,5	55,5	58,5	61,5	64,5	67,5
D – LONGITUD CENTRAL ESPALDA	69,5	71	73	74,8	76,6	78,5	80
E – LONGITUD DE LA MANGA	58	59,5	61	62,3	63,8	65,2	66,6

FISA TEHNICA – JACHETĂ BUCĂTAR LARISSA

COD. MG0301

MATERIAL

Gabardină

100% bumbac care nu intră la apă

Greutate 200 g/m²

DESCRIERE

Jachetă pentru bucătari cu nasturi piept dublu cu zece nasturi interschimbabili, profiluri pe mâneci, guler și buzunar cu bandă îngustă de culoare contrastantă, plasă la subraț pentru aerisire, buzunar mic interior de tip welt aplicat pe piept în partea stângă, manșetă deschisă pentru răsucire.

MĂRIMI

XS, S, M, L, XL, XXL, XXXL

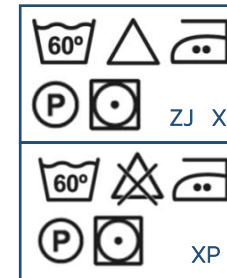
Angiolina
by Rossini



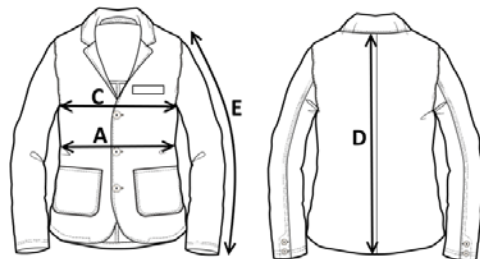
ZJ – ALB/NEGRU



XJ – ALB/TRICOLOR



XP – NEGRU/ARGINTIU



Marja de toleranță a producției, respectând dimensiunile mărimii, poate fi de +/-3%.

SIZE - cm	XS	S	M	L	XL	XXL	XXXL
C – ½ CIRCUMFERINȚĂ TORACE	53,5	56,5	59,5	62,5	65,5	68,5	71,5
A – ½ CIRCUMFERINȚĂ TALIE	49,5	52,5	55,5	58,5	61,5	64,5	67,5
D – LUNGIME SPATE	69,5	71	73	74,8	76,6	78,5	80
E – LUNGIME MÂNECĂ	58	59,5	61	62,3	63,8	65,2	66,6