



DETTAGLI

- Abbottonatura a vista con bottoni 4 fori
- 2 tasche

TAGLIE

XS ÷ 4XL

OVERSIZE FIT

COLORE

R35 Rigato bordeaux
R38 Rigato bluette

TESSUTO

60% cotone
40% poliestere
95 g / m²



Le misure indicate si riferiscono alle taglie **S** per i capi femminili, **L** per i capi maschili. Per i capi a taglia unica le misure indicate sono effettive.

Malva è la casacca della collezione Giblor's pensata per i professionisti dei servizi, realizzata in un leggero tessuto rigato tinto in filo in misto cotone poliestere, traspirante e di facile manutenzione. L'abbottonatura centrale è a vista, con cinque bottoni tono su tono. Il collo classico arrotondato è rifinito con uno sbieco bicolore, ripreso anche nei dettagli delle due tasche laterali e delle maniche corte. La vestibilità è comfort fit, studiata per accompagnare i movimenti. Disponibile nelle varianti bluette e bordeaux.

COLORI DISPONIBILI

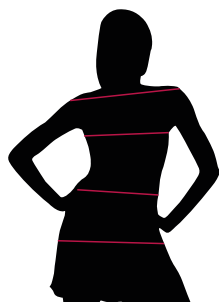


R35 Rigato bordeaux



R38 Rigato bluette

TABELLE TAGLIE
E CORRISPONDENZE



1
2
3
4

TABELLA ST-R8 OVERSIZE FIT

TAGLIA	XS	S	M	L	XL	XXL	3XL	4XL	5XL
1 - SPALLE	38	39	40	41	43	44	45	47	47
2 - TORACE circonferenza	96-100	110-104	104-108	108-114	114-120	120-128	128-136	136-146	146-156
3 - VITA circonferenza	86-90	90-94	94-98	98-104	104-110	110-118	118-126	126-136	136-146
4 - BACINO circonferenza	98-103	103-107	107-111	111-117	117-123	123-131	131-139	139-149	149-159

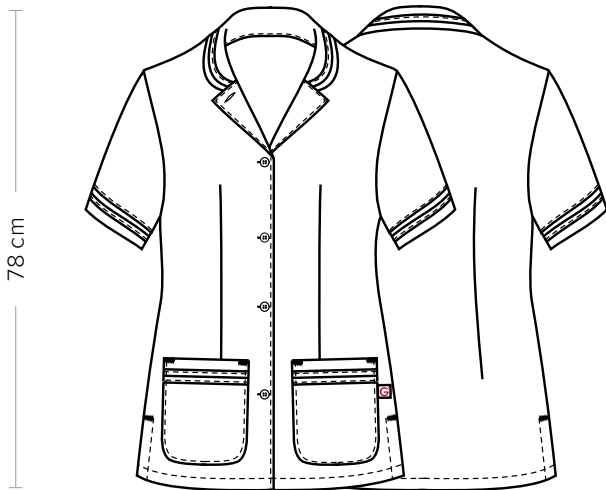
GUIDA ALLE TAGLIE **1)** Prendere le misure anatomiche (corpo con abbigliamento intimo) senza stringere mantenendo ben teso il metro. **Nota:** nel caso vogliate indossare dei camici già con dell'abbigliamento sotto prendete le misure già abbigliati. **2)** Nel caso tra le misure prese vi fosse una misura a cavallo fra 2 taglie vi consigliamo di prendere quella più grande. **3)** Le misure della tabella sono espresse in centimetri.

MALVA

ITEM CODE

COD. K9K00746

Giblor's
italian work/life specialist



DETAILS

- Visible buttoning with 4-hole buttons
- 2 pockets

SIZES

XS ÷ 4XL

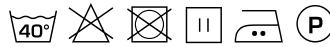
OVERSIZE FIT

COLOURS

- R35 Striped burgundy
- R38 Striped royal

FABRIC

- 60% cotton
- 40% polyester
- 95 g / m²



The measures indicated refer to sizes **S** for women, **L** for men. For one-size-fits-all garments, the measurements indicated are effective.

The Malva tunic is from Giblor's collection and it is for professionals of the services. It is made of lightweight striped fabric in polyester and cotton, it guarantees breathability and ease of maintenance. The central buttoning is visible, with five buttons tone-on-tone. The classical rounded collar is finished by a bicolor bias, this is also visible on the details of the two side pockets and the short sleeves. It has a Slim Fit, thought to make movements easier. It is offered in bluettes and bordeaux.

AVAILABLE COLOURS



R35 Striped burgundy



R38 Striped royal

TABELLE TAGLIE
E CORRISPONDENZE

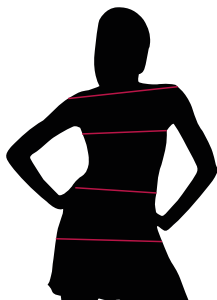


TABLE ST-R8 OVERSIZE FIT									
SIZE	XS	S	M	L	XL	XXL	3XL	4XL	5XL
1 - SHOULDERS	38	39	40	41	43	44	45	47	47
2 - CHEST circumference	96-100	110-104	104-108	108-114	114-120	120-128	128-136	136-146	146-156
3 - WAIST circumference	86-90	90-94	94-98	98-104	104-110	110-118	118-126	126-136	136-146
4 - HIPS circumference	98-103	103-107	107-111	111-117	117-123	123-131	131-139	139-149	149-159

SIZE GUIDE 1) Take the anatomical measurements (body with underwear) without tightening, keeping the measuring tape taut. **Note:** in case you want to wear of the gowns already with the clothing underneath take the measurements already dressed. **2)** If there is a measure between 2 sizes between the measurements taken, we advise you to take the bigger one. **3)** The measurements in the table are expressed in centimeters.