

DETTAGLI

- Abbottonatura a vista con automatici
- 2 tasche
- 2 spacchetti laterali

TAGLIE

XS ÷ 4XL

REGULAR FIT

COLORE

U39 Petrolio
D27 Ciclamino

TESSUTO

70% poliestere
30% cotone
132 g / m²



Le misure indicate si riferiscono alle taglie **S** per i capi femminili, **L** per i capi maschili. Per i capi a taglia unica le misure indicate sono effettive.

La casacca Nina ha una linea fresca e sinuosa. Si presenta con una vestibilità Regular Fit e due spacchetti sui fianchi che donano massima libertà di movimento. Il capo è dotato di una scollatura a V ed un'abbottonatura centrale con automatici a vista. Questi ultimi sono trattati con galvanica al nichel: un dettaglio che conferisce al capo maggiore luce ed eleganza. La casacca presenta due comode tasche laterali che giocano con le geometrie del taglio. È realizzata in misto cotone e poliestere, dal peso di appena 132 g / m², un tessuto che garantisce una durata eccellente nel tempo e risulta perfetto anche dopo lavaggi ad alte temperature. Questa casacca è un capo fresco e versatile, ideale per chi ama coniugare la comodità ai dettagli ricchi di stile. Si arricchisce nel 2022 della nuova varianti ciclamino e petrolio.

COLORI DISPONIBILI

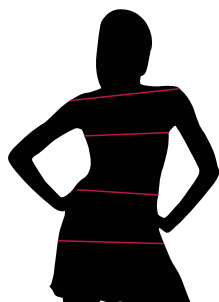


U39 Petrolio



D27 Ciclamino

TABELLE TAGLIE
E CORRISPONDENZE

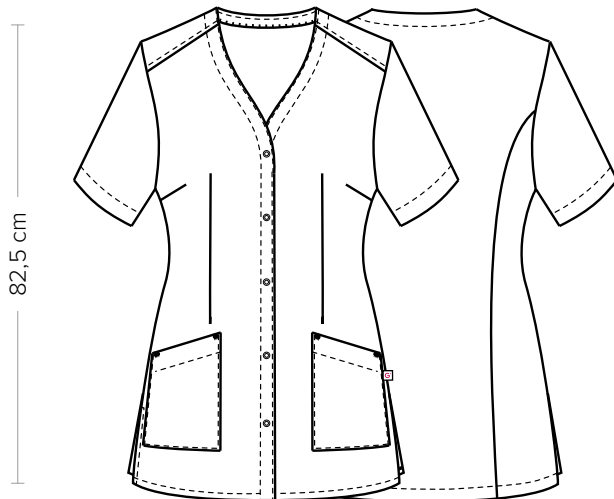


1
2
3
4

TABELLA ST-K2 REGULAR FIT

TAGLIA	XS	S	M	L	XL	XXL	3XL	4XL	5XL
1 - SPALLE									
2 - TORACE circonferenza	87-91	91-95	95-99	99-105	105-111	111-119	119-127	127-137	137-147
3 - VITA circonferenza	75-79	79-83	83-87	87-94	94-100	100-109	109-119	119-132	132-143
4 - BACINO circonferenza	96-102	102-106	106-110	110-116	116-122	122-130	130-138	138-148	148-158

GUIDA ALLE TAGLIE **1)** Prendere le misure anatomiche (corpo con abbigliamento intimo) senza stringere mantenendo ben teso il metro. **Nota:** nel caso vogliate indossare dei camici già con dell'abbigliamento sotto prendete le misure già abbigliati. **2)** Nel caso tra le misure prese vi fosse una misura a cavallo fra 2 taglie vi consigliamo di prendere quella più grande. **3)** Le misure della tabella sono espresse in centimetri.



DETAILS

- Visible buttoning with press studs
- 2 pockets
- 2 side vents

SIZES

XS ÷ 4XL

REGULAR FIT

COLOURS

U39 Petroleum
D27 Cyclamen

FABRIC

70% polyester
30% cotton
132 g / m²



The measures indicated refer to sizes **S** for women, **L** for men. For one-size-fits-all garments, the measurements indicated are effective.

The Nina tunic has a fresh and sinuous line. It comes with a Regular Fit and two vents on the sides that give it maximum freedom of movement. The garment features a V-neckline and a central buttoning with visible snaps treated with nickel galvanic: a detail that gives the garment greater light and elegance. The jacket has two comfortable side pockets that play with the geometries of the cut. It is made of a cotton and polyester blend, weighing just 132 g / m², a fabric that guarantees excellent durability over time and is perfect even after washing at high temperatures. This tunic it is a fresh and versatile garment, ideal for those who love to combine comfort with stylish details. It is enriched by the new one in 2022 cyclamen and petroleum variants.

AVAILABLE COLOURS

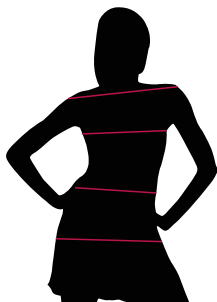


U39 Petroleum



D27 Cyclamen

SIZE TABLES
AND CORRESPONDENCES



1
2
3
4

TABLE ST-K2 REGULAR FIT

SIZE	XS	S	M	L	XL	XXL	3XL	4XL	5XL
1 - SHOULDERS									
2 - CHEST circumference	87-91	91-95	95-99	99-105	105-111	111-119	119-127	127-137	137-147
3 - WAIST circumference	75-79	79-83	83-87	87-94	94-100	100-109	109-119	119-132	132-143
4 - HIPS circumference	96-102	102-106	106-110	110-116	116-122	122-130	130-138	138-148	148-158

SIZE GUIDE 1) Take the anatomical measurements (body with underwear) without tightening, keeping the measuring tape taut. **Note:** in case you want to wear of the gowns already with the clothing underneath take the measurements already dressed. **2)** If there is a measure between 2 sizes between the measurements taken, we advise you to take the bigger one. **3)** The measurements in the table are expressed in centimeters.