

### DETTAGLI

- Abbottonatura a vista con automatici
- 2 tasche

### COLORE

C01 Bianco

### TESSUTO

65% cotone  
35% poliestere  
140 g / m<sup>2</sup>

### TAGLIE

XS ÷ 3XL

**SLIM FIT**



Le misure indicate si riferiscono alle taglie **S** per i capi femminili, **L** per i capi maschili. Per i capi a taglia unica le misure indicate sono effettive.

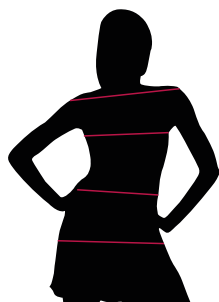
La casacca da lavoro Ho.Re.Ca. Giselle è una variante della più classica casacca Monica, arricchita di dettagli quali manichina ad aletta e - per la variante in bianco - bordo delle tasche in abbinamento al collo. In morbido e freschissimo poliestere misto cotone, ha una linea slim accentuata da tagli strategici. Disponibile in due varianti di colore: bianco e rigato azzurro con finiture a contrasto. Questa casacca da donna presenta comode tasche laterali ed un'abbottonatura con automatici in nickel dallo stile geometrico, che conferiscono luce ed eleganza al capo.

### COLORI DISPONIBILI



C01 Bianco

TABELLE TAGLIE  
E CORRISPONDENZE

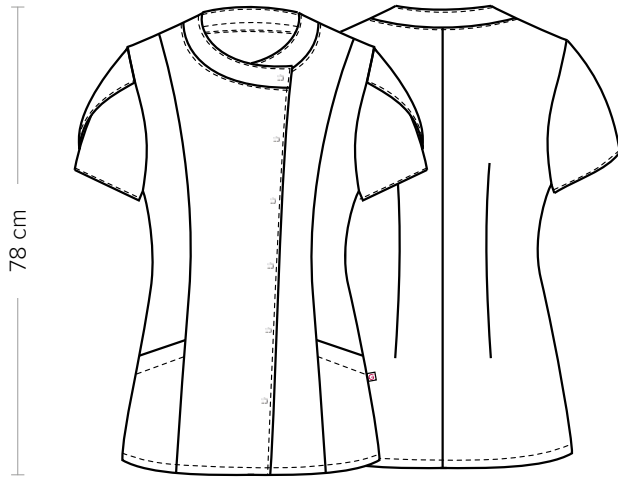


1  
2  
3  
4

TABELLA ST-K1 SLIM FIT

TAGLIA	XS	S	M	L	XL	XXL	3XL	4XL	5XL
<b>1 - SPALLE</b>									
<b>2 - TORACE</b> circonferenza	82-88	88-92	92-96	96-102	102-108	108-116	116-124	124-134	134-144
<b>3 - VITA</b> circonferenza	71-75	75-79	79-83	83-90	90-97	97-107	107-116	116-128	128-138
<b>4 - BACINO</b> circonferenza	92-96	96-100	100-104	104-111	111-117	117-125	125-134	134-143	143-153

**GUIDA ALLE TAGLIE** **1)** Prendere le misure anatomiche (corpo con abbigliamento intimo) senza stringere mantenendo ben teso il metro. Nota: nel caso vogliate indossare dei camici già con dell'abbigliamento sotto prendete le misure già abbigliati. **2)** Nel caso tra le misure prese vi fosse una misura a cavallo fra 2 taglie vi consigliamo di prendere quella più grande. **3)** Le misure della tabella sono espresse in centimetri.



**DETAILS**

- Visible buttoning with press studs
- 2 pockets

**SIZES**

XS ÷ 3XL

**SLIM FIT**

**COLOURS**

C01 White

**FABRIC**

65% cotton  
35% polyester  
140 g / m<sup>2</sup>



The measures indicated refer to sizes **S** for women, **L** for men. For one-size-fits-all garments, the measurements indicated are effective.

The Ho.Re.Ca. Giselle work tunic is a variant of the more classic Monica tunic, enriched with details such as cap sleeves and - for the white variant - edge of the pockets to match the collar. In soft and very fresh cotton-blend polyester, it has a slim line accentuated by strategic cuts. Available in two colors: white and blue striped with contrasting finishes. This women's tunic has comfortable side pockets and a buttoning with nickel snaps with a geometric style, which give light and elegance to the garment.

**AVAILABLE COLOURS**



C01 White

SIZE TABLES  
AND CORRESPONDENCES



TABLE ST-K1 SLIM FIT									
SIZE	XS	S	M	L	XL	XXL	3XL	4XL	5XL
<b>1 - SHOULDERS</b>									
<b>2 - CHEST</b> circumference	82-88	88-92	92-96	96-102	102-108	108-116	116-124	124-134	134-144
<b>3 - WAIST</b> circumference	71-75	75-79	79-83	83-90	90-97	97-107	107-116	116-128	128-138
<b>4 - HIPS</b> circumference	92-96	96-100	100-104	104-111	111-117	117-125	125-134	134-143	143-153

**SIZE GUIDE 1)** Take the anatomical measurements (body with underwear) without tightening, keeping the measuring tape taut. Note: in case you want to wear of the gowns already with the clothing underneath take the measurements already dressed. **2)** If there is a measure between 2 sizes between the measurements taken, we advise you to take the bigger one. **3)** The measurements in the table are expressed in centimeters.