

DETTAGLI

- Abbottonatura nascosta con bottoni 4 fori
- 2 tasche

TAGLIE

XS ÷ 4XL

SLIM FIT

COLORE

R21 Rigato beige

TESSUTO

100% cotone
160 g / m²



Le misure indicate si riferiscono alle taglie **S** per i capi femminili, **L** per i capi maschili. Per i capi a taglia unica le misure indicate sono effettive.

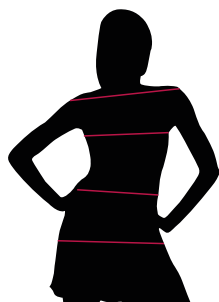
La casacca Aurelia, un evergreen ideale per le spa, è realizzata in un tessuto 100% cotone di 160 g / m². Con una vestibilità Slim Fit che valorizza la figura, presenta un colletto coreano bicolore e maniche corte, entrambi rifiniti con un raffinato dettaglio marrone a contrasto. La chiusura centrale nascosta con sei bottoni e le due tasche laterali aggiungono praticità e stile. Disponibile nel colore avana.

COLORI DISPONIBILI



R21 Rigato beige

TABELLE TAGLIE
E CORRISPONDENZE



1
2
3
4

TABELLA ST-K1 SLIM FIT

TAGLIA	XS	S	M	L	XL	XXL	3XL	4XL	5XL
1 - SPALLE									
2 - TORACE circonferenza	82-88	88-92	92-96	96-102	102-108	108-116	116-124	124-134	134-144
3 - VITA circonferenza	71-75	75-79	79-83	83-90	90-97	97-107	107-116	116-128	128-138
4 - BACINO circonferenza	92-96	96-100	100-104	104-111	111-117	117-125	125-134	134-143	143-153

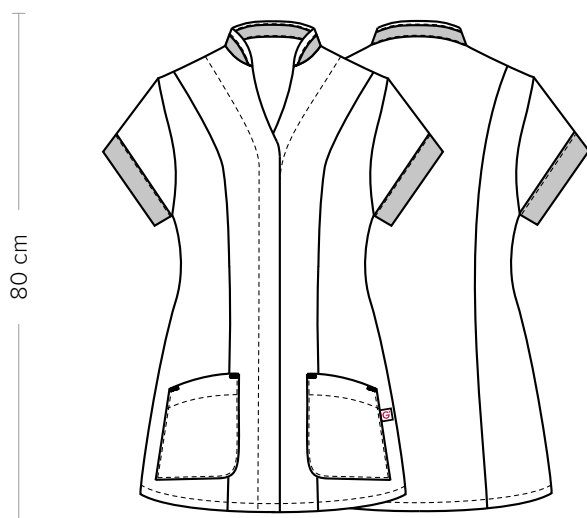
GUIDA ALLE TAGLIE **1)** Prendere le misure anatomiche (corpo con abbigliamento intimo) senza stringere mantenendo ben teso il metro. **Nota:** nel caso vogliate indossare dei camici già con dell'abbigliamento sotto prendete le misure già abbigliati. **2)** Nel caso tra le misure prese vi fosse una misura a cavallo fra 2 taglie vi consigliamo di prendere quella più grande. **3)** Le misure della tabella sono espresse in centimetri.

AURELIA

ITEM CODE

COD. K9K00359

Giblor's
italian work/life specialist



DETAILS

- Concealed buttoning with 4-hole buttons
- 2 pockets

SIZES

XS ÷ 4XL

SLIM FIT

COLOURS

R21 Striped beige

FABRIC

100% cotton
160 g / m²



The measures indicated refer to sizes **S** for women, **L** for men. For one-size-fits-all garments, the measurements indicated are effective.

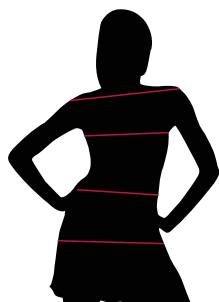
The Aurelia tunic is a timeless classic, ideal for spas, crafted from a comfortable blend of 65% polyester and 35% cotton. Its Slim Fit design flatters the figure, with a bicolored Korean collar and short sleeves, both accented with a chic brown contrast. The hidden button closure and two side pockets add both style and functionality. Available in havana brown.

AVAILABLE COLOURS



R21 Striped beige

SIZE TABLES
AND CORRESPONDENCES



1
2
3
4

TABLE ST-K1 SLIM FIT

SIZE	XS	S	M	L	XL	XXL	3XL	4XL	5XL
1 - SHOULDERS									
2 - CHEST circumference	82-88	88-92	92-96	96-102	102-108	108-116	116-124	124-134	134-144
3 - WAIST circumference	71-75	75-79	79-83	83-90	90-97	97-107	107-116	116-128	128-138
4 - HIPS circumference	92-96	96-100	100-104	104-111	111-117	117-125	125-134	134-143	143-153

SIZE GUIDE **1)** Take the anatomical measurements (body with underwear) without tightening, keeping the measuring tape taut. **Note:** in case you want to wear of the gowns already with the clothing underneath take the measurements already dressed. **2)** If there is a measure between 2 sizes between the measurements taken, we advise you to take the bigger one. **3)** The measurements in the table are expressed in centimeters.

GIBLORS.COM