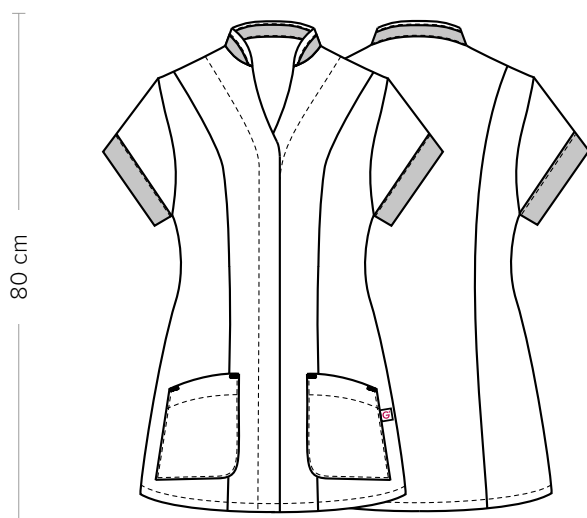


# AURELIA

CODICE ARTICOLO

COD. K9K00358

**Giblor's**  
italian work/life specialist



## DETTAGLI

- Abbottonatura nascosta con bottoni 4 fori  
- 2 tasche

## TAGLIE

XS ÷ 4XL

**SLIM FIT**

## COLORE

Z48 Blu

## TESSUTO

65% poliestere  
35% cotone  
145 g / m<sup>2</sup>



Le misure indicate si riferiscono alle taglie **S** per i capi femminili, **L** per i capi maschili. Per i capi a taglia unica le misure indicate sono effettive.

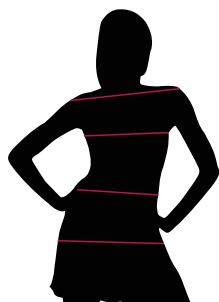
La casacca Aurelia, un evergreen ideale per le spa, è realizzata in un confortevole tessuto 65% poliestere e 35% cotone. Con una vestibilità Slim Fit che valorizza la figura, presenta un colletto coreano bicolore e maniche corte, entrambi rifiniti con un raffinato dettaglio bianco a contrasto. La chiusura centrale nascosta con sei bottoni e le due tasche laterali aggiungono praticità e stile. Disponibile nel colore blu.

## COLORI DISPONIBILI



Z48 Blu

TABELLE TAGLIE  
E CORRISPONDENZE



1  
2  
3  
4

TABELLA ST-K1 SLIM FIT

TAGLIA	XS	S	M	L	XL	XXL	3XL	4XL	5XL
1 - SPALLE									
2 - TORACE circonferenza	82-88	88-92	92-96	96-102	102-108	108-116	116-124	124-134	134-144
3 - VITA circonferenza	71-75	75-79	79-83	83-90	90-97	97-107	107-116	116-128	128-138
4 - BACINO circonferenza	92-96	96-100	100-104	104-111	111-117	117-125	125-134	134-143	143-153

**GUIDA ALLE TAGLIE** **1)** Prendere le misure anatomiche (corpo con abbigliamento intimo) senza stringere mantenendo ben teso il metro. **Nota:** nel caso vogliate indossare dei camici già con dell'abbigliamento sotto prendete le misure già abbigliati. **2)** Nel caso tra le misure prese vi fosse una misura a cavallo fra 2 taglie vi consigliamo di prendere quella più grande. **3)** Le misure della tabella sono espresse in centimetri.

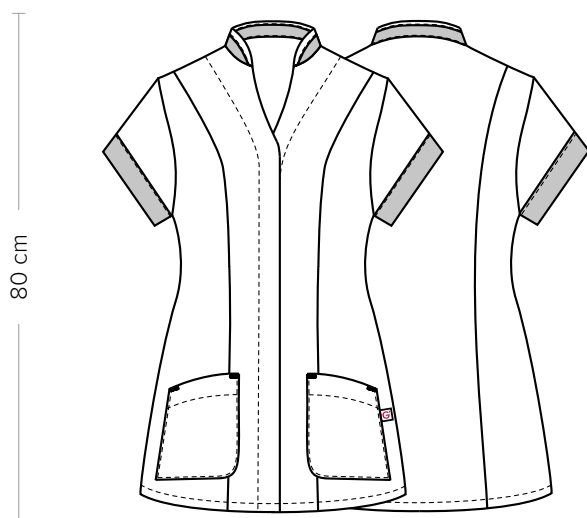
**GIBLORS.COM**

# AURELIA

ITEM CODE

**COD. K9K00358**

**Giblor's**  
italian work/life specialist



## DETAILS

- Concealed buttoning with 4-hole buttons
- 2 pockets

## SIZES

XS ÷ 4XL

**SLIM FIT**

## COLOURS

Z48 Blue

## FABRIC

65% polyester  
35% cotton  
145 g / m<sup>2</sup>



The measures indicated refer to sizes **S** for women, **L** for men. For one-size-fits-all garments, the measurements indicated are effective.

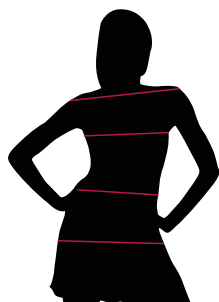
The Aurelia tunic is a timeless classic, ideal for spas, crafted from a comfortable blend of 65% polyester and 35% cotton. Its Slim Fit design flatters the figure, with a bicolored Korean collar and short sleeves, both accented with a chic white contrast. The hidden button closure and two side pockets add both style and functionality. Available in blue.

## AVAILABLE COLOURS



Z48 Blue

SIZE TABLES  
AND CORRESPONDENCES



1  
2  
3  
4

TABLE ST-K1 SLIM FIT									
SIZE	XS	S	M	L	XL	XXL	3XL	4XL	5XL
<b>1 - SHOULDERS</b>									
<b>2 - CHEST</b> circumference	82-88	88-92	92-96	96-102	102-108	108-116	116-124	124-134	134-144
<b>3 - WAIST</b> circumference	71-75	75-79	79-83	83-90	90-97	97-107	107-116	116-128	128-138
<b>4 - HIPS</b> circumference	92-96	96-100	100-104	104-111	111-117	117-125	125-134	134-143	143-153

**SIZE GUIDE 1)** Take the anatomical measurements (body with underwear) without tightening, keeping the measuring tape taut. **Note:** in case you want to wear of the gowns already with the clothing underneath take the measurements already dressed. **2)** If there is a measure between 2 sizes between the measurements taken, we advise you to take the bigger one. **3)** The measurements in the table are expressed in centimeters.

**GIBLORS.COM**