

DETTAGLI

- Passanti cintura
- Bottone chiodo
- Chiusura zip
- 2 tasche davanti
- 2 tasche sul retro
- Fondo stretto

TAGLIE

XS ÷ 4XL

SLIM FIT

COLORE

J48 Jeans blu

TESSUTO

75% cotone
22% poliestere
3% elasthan
175 g / m²



Le misure indicate si riferiscono alle taglie **S** per i capi femminili, **L** per i capi maschili. Per i capi a taglia unica le misure indicate sono effettive.

Il pantalone Brenda è la versione femminile del pantalone Dylan, chino dalle linee moderne ed eleganti. La nuova proposta introduce un nuovo tessuto in jeans cotone-poliestere stretch da 175 g / m², fiammato e resistente al lavaggio ad alte temperature. Ha una vestibilità slim-fit, aderente alla figura senza mai comprimere. Presenta un'abbottonatura centrale e due tasche sul davanti dalla linea francese, oltre a due tasche a filetto sul retro, che ne accentuano la funzionalità. Indossare il pantalone Brenda significa non solo avere un prodotto di alta qualità, ma anche una divisa elegante e professionale, adatta a tutte le situazioni lavorative.

COLORI DISPONIBILI



J48 Jeans blu

TABELLE TAGLIE
E CORRISPONDENZE

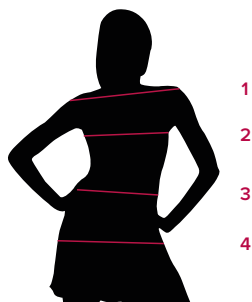


TABELLA ST-P5	SLIM FIT								
TAGLIA	XXS	XS	S	M	L	XL	XXL	3XL	4XL
1 - SPALLE									
2 - TORACE									
3 - VITA	60-63	63-67	67-71	71-77	77-83	83-91	91-99	99-107	107-115
4 - BACINO	84-88	88-92	92-96	96-102	102-108	108-116	116-124	124-132	132-140

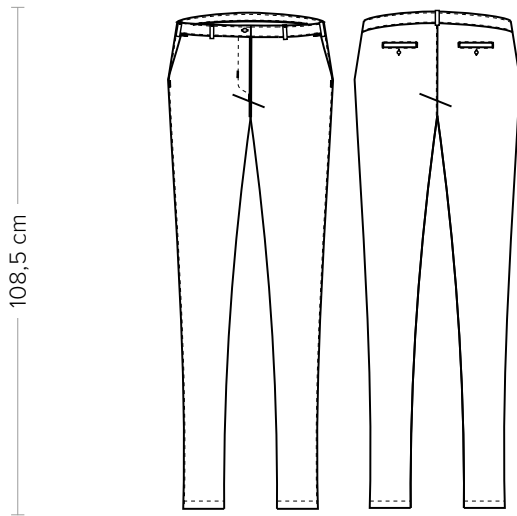
GUIDA ALLE TAGLIE **1)** Prendere le misure anatomiche (corpo con abbigliamento intimo) senza stringere mantenendo ben teso il metro. **Nota:** nel caso vogliate indossare dei camici già con dell'abbigliamento sotto prendete le misure già abbigliati. **2)** Nel caso tra le misure prese vi fosse una misura a cavallo fra 2 taglie vi consigliamo di prendere quella più grande. **3)** Le misure della tabella sono espresse in centimetri.

BRENDA

ITEM CODE

COD. K8P00715

Giblor's
italian work/life specialist



DETAILS

- Belt loops
- Stud button
- Zip fly
- 2 front pockets
- 2 rear pockets
- Slim leg

SIZES

S ÷ 4XL

SLIM FIT

COLOURS

J48 Blue jeans

FABRIC

75% cotton
22% polyester
3% elastane
175 g / m²



The measures indicated refer to sizes **S** for women, **L** for men. For one-size-fits-all garments, the measurements indicated are effective.

The Brenda trousers are the female version of the Dylan ones, chinos with a modern and elegant style. This new proposal introduces a 175 g / m² stretch cotton-polyester denim fabric, shot and resistant to washing at high temperatures. They have a slim-fit, close-fitting and comfortable at the same time. The trousers feature a central buttoning and two pockets on the front with a French line, as well as two flap pockets on the back, which accentuate their functionality. Wearing Brenda trousers means not only having a high-quality product, but also an elegant and professional uniform, suitable for all work environments.

AVAILABLE COLOURS



J48 Blue jeans

SIZE TABLES
AND CORRESPONDENCES

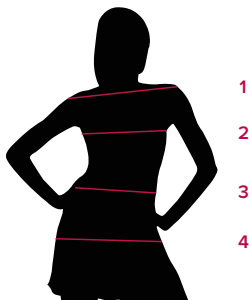


TABLE ST-P5	SLIM FIT								
SIZE	XXS	XS	S	M	L	XL	XXL	3XL	4XL
1 - SHOULDERS									
2 - CHEST									
3 - WAIST	60-63	63-67	67-71	71-77	77-83	83-91	91-99	99-107	107-115
4 - HIPS	84-88	88-92	92-96	96-102	102-108	108-116	116-124	124-132	132-140

SIZE GUIDE 1) Take the anatomical measurements (body with underwear) without tightening, keeping the measuring tape taut. Note: in case you want to wear of the gowns already with the clothing underneath take the measurements already dressed. **2)** If there is a measure between 2 sizes between the measurements taken, we advise you to take the bigger one. **3)** The measurements in the table are expressed in centimeters.

GIBLORS.COM