



DETTAGLI

- Pantaloni unisex
- Elastico e coulisse in vita
- 2 tasche davanti
- 1 tasca sul retro

COLORE

- C01 Bianco
- D21 Beige
- Z44 Marrone
- Z43 Verde militare
- M12 Grigio medio
- Z48 Blu
- U32 Nero

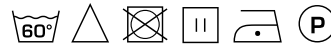
TESSUTO

- 100% poliestere
- 110 g / m²



TAGLIE
XS ÷ 5XL

SLIM FIT



Le misure indicate si riferiscono alle taglie **S** per i capi femminili, **L** per i capi maschili. Per i capi a taglia unica le misure indicate sono effettive.

Il pantalone Alan è un articolo versatile, adatto a diversi ambienti, come spa, studi medici ed ho.re.ca. È stato rinnovato, utilizzando il nuovo **G-TECH PRO**, un tessuto dalle incredibili performance: antibatterico, anti-odore, traspirante, lavabile ad alte temperature, resistente agli spruzzi di candeggina, si asciuga velocemente ed è no-stiro. Il pantalone dalla vestibilità Slim Fit ha un elastico alto di 4 cm ed una coulisse che cinge la vita. Presenta due tasche sui fianchi e una piccola tasca posteriore. Disponibile in diverse varianti colori: bianco, beige, marrone, verde militare, grigio, blu, nero, fuxia, prugna, azzurro, petrolio, oliva e ottanio, per soddisfare le richieste dei clienti più esigenti.

COLORI DISPONIBILI



C01 Bianco



D21 Beige



Z44 Marrone



Z43 Verde militare



M12 Grigio medio



Z48 Blu



U32 Nero

TABELLE TAGLIE
E CORRESPONDENZE

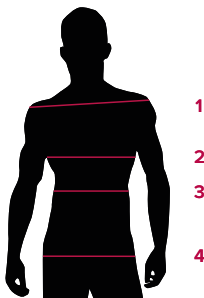
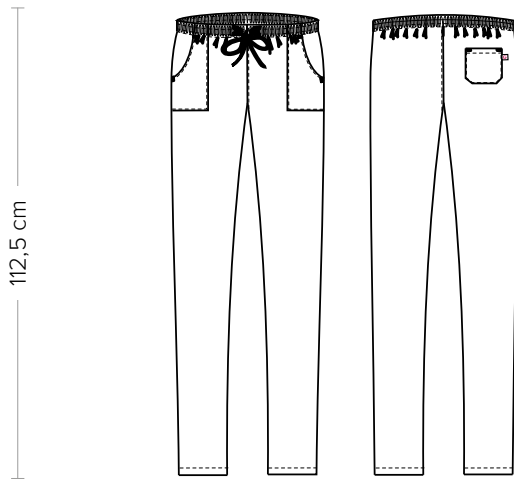


TABELLA ST-P2 SLIM FIT

TAGLIA	XXS	XS	S	M	L	XL	XXL	3XL	4XL	5XL
1 - SPALLE										
2 - TORACE										
3 - VITA	72-81	81-85	85-89	89-93	93-97	97-103	103-109	109-115	115-121	121-129
4 - BACINO	87-91	91-95	95-100	100-104	104-108	108-115	115-121	121-127	127-133	133-140

GUIDA ALLE TAGLIE **1)** Prendere le misure anatomiche (corpo con abbigliamento intimo) senza stringere mantenendo ben teso il metro. **Nota:** nel caso vogliate indossare dei camici già con dell'abbigliamento sotto prendete le misure già abbigliati. **2)** Nel caso tra le misure prese vi fosse una misura a cavallo fra 2 taglie vi consigliamo di prendere quella più grande. **3)** Le misure della tabella sono espresse in centimetri.



DETAILS

- Unisex pants
- Elasticated waistband with drawstring
- 2 front pockets
- 1 rear pocket

SIZES

XS ÷ 5XL

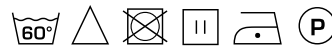
SLIM FIT

COLOURS

- C01 White
- D21 Beige
- Z44 Brown
- Z43 Military green
- M12 Medium grey
- Z48 Blue
- U32 Black

FABRIC

100% polyester
110 g / m²



The measures indicated refer to sizes **S** for women, **L** for men. For one-size-fits-all garments, the measurements indicated are effective.

Alan pants are a versatile, suitable for different environments, such as spas, medical practices and ho.re.ca. environments. They have been renewed by using the new **G-TECH PRO**, a fabric with incredible performances: antibacterial, anti-odour, breathable and washable at high temperatures, it tolerates bleach sprays, dries quickly without ironing and it does not fade. The slim-fit pants have a high elastic band (4 cm) and a drawstring that surrounds the waist. They feature two side pockets and a small back one. Available in different colour variations - white, beige, brown, military green, grey, blue, black, fuchsia, purple, light blue, petroleum blue, olive and teal – to meet the needs of the most demanding customers.

AVAILABLE COLOURS



C01 White



D21 Beige



Z44 Brown



Z43 Military green



M12 Medium grey



Z48 Blue



U32 Black

SIZE TABLES AND CORRESPONDENCES

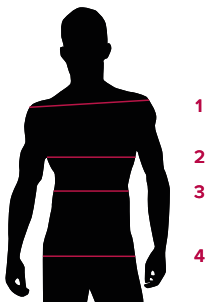


TABLE ST-P2 SLIM FIT										
SIZE	XXS	XS	S	M	L	XL	XXL	3XL	4XL	5XL
1 - SHOULDERS										
2 - CHEST										
3 - WAIST	72-81	81-85	85-89	89-93	93-97	97-103	103-109	109-115	115-121	121-129
4 - HIPS	87-91	91-95	95-100	100-104	104-108	108-115	115-121	121-127	127-133	133-140

SIZE GUIDE **1)** Take the anatomical measurements (body with underwear) without tightening, keeping the measuring tape taut. **Note:** in case you want to wear of the gowns already with the clothing underneath take the measurements already dressed. **2)** If there is a measure between 2 sizes between the measurements taken, we advise you to take the bigger one. **3)** The measurements in the table are expressed in centimeters.