

DETTAGLI

- Elastico e coulisse in vita
- 2 tasche davanti
- 1 tasca sul retro

TAGLIE

XS ÷ 5XL

SLIM FIT

COLORE

U32 Nero

TESSUTO

100% poliestere
110 g / m²



Le misure indicate si riferiscono alle taglie **S** per i capi femminili, **L** per i capi maschili. Per i capi a taglia unica le misure indicate sono effettive.

Per promuovere il nuovo tessuto Giblor's **Green&Clean** con la tecnologia antimacchia, abbiamo proposto un tipo di pantalone largamente venduto come il pantalone Alan, un articolo trasversale e adatto agli ambienti come spa e studi medicali ed ho.re.ca. La nuova proposta è stata pensata sul tessuto cross realizzato con il filato **Sorona**® bio compatibile che garantisce eccezionali proprietà elastiche. È un tessuto resistente alle alte temperature, agli spruzzi del candeggiamento, ed è easy care. Il pantalone dalla vestibilità Slim Fit, ha un elastico alto di 4 cm ed una coulisse che cinge la vita. Presenta due tasche sui fianchi e una piccola tasca posteriore.

COLORI DISPONIBILI



U32 Nero

TABELLE TAGLIE
E CORRISPONDENZE

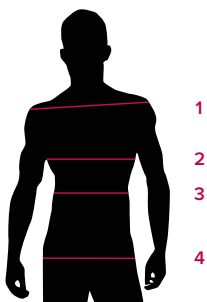


TABELLA ST-P2	SLIM FIT									
TAGLIA	XXS	XS	S	M	L	XL	XXL	3XL	4XL	5XL
1 - SPALLE										
2 - TORACE										
3 - VITA	72-81	81-85	85-89	89-93	93-97	97-103	103-109	109-115	115-121	121-129
4 - BACINO	87-91	91-95	95-100	100-104	104-108	108-115	115-121	121-127	127-133	133-140

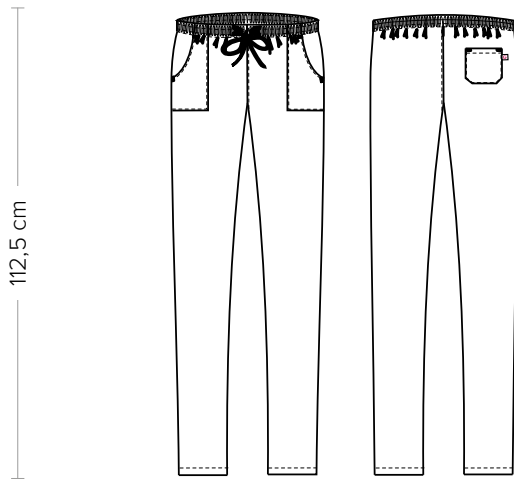
GUIDA ALLE TAGLIE **1)** Prendere le misure anatomiche (corpo con abbigliamento intimo) senza stringere mantenendo ben teso il metro. **Nota:** nel caso vogliate indossare dei camici già con dell'abbigliamento sotto prendete le misure già abbigliati. **2)** Nel caso tra le misure prese vi fosse una misura a cavallo fra 2 taglie vi consigliamo di prendere quella più grande. **3)** Le misure della tabella sono espresse in centimetri.

ALAN

ITEM CODE

COD. K8P00625

Giblor's
italian work/life specialist



DETAILS

- Elasticated waistband with drawstring
- 2 front pockets
- 1 rear pocket

SIZES

XS ÷ 5XL

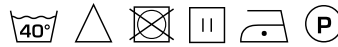
SLIM FIT

COLOURS

U32 Black

FABRIC

100% polyester
110 g / m²



The measures indicated refer to sizes **S** for women, **L** for men. For one-size-fits-all garments, the measurements indicated are effective.

To promote the new Giblor's **Green&Clean** fabric with stain-resistant technology, we re-propose a model that has been widely sold among years: the Alan pants, a transversal item which is suitable for both environments such as spa and medical studios and the ho.re.ca. field. The new proposal was designed with **Sorona**® bio-compatible yarn that guarantees exceptional stretch features. Resistant to high temperatures and bleach sprays, it is an easy-care fabric. The slim fit pants have a 4 cm high elasticated waistband with a drawstring that ties the waist. They have two side pockets and a small back one.

AVAILABLE COLOURS



U32 Black

SIZE TABLES
AND CORRESPONDENCES

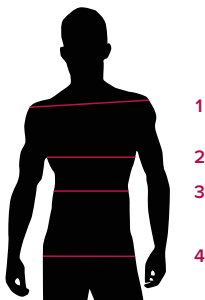


TABLE ST-P2 SLIM FIT

SIZE	XXS	XS	S	M	L	XL	XXL	3XL	4XL	5XL
1 - SHOULDERS										
2 - CHEST										
3 - WAIST	72-81	81-85	85-89	89-93	93-97	97-103	103-109	109-115	115-121	121-129
4 - HIPS	87-91	91-95	95-100	100-104	104-108	108-115	115-121	121-127	127-133	133-140

SIZE GUIDE 1) Take the anatomical measurements (body with underwear) without tightening, keeping the measuring tape taut. **Note:** in case you want to wear of the gowns already with the clothing underneath take the measurements already dressed. **2)** If there is a measure between 2 sizes between the measurements taken, we advise you to take the bigger one. **3)** The measurements in the table are expressed in centimeters.

GIBLORS.COM