

**DETTAGLI**

- Passanti cintura
- Botone chiodo
- Chiusura zip
- 2 tasche davanti
- 2 tasche sul retro
- Fondo stretto

**COLORE**

U32 Nero  
Z48 Blu

Z41 Tortora  
Z43 Verde militare

**TESSUTO**

98% cotone  
2% elasthan  
200 g / m<sup>2</sup>



**TAGLIE**

XS ÷ 4XL

**SLIM FIT**



Le misure indicate si riferiscono alle taglie **S** per i capi femminili, **L** per i capi maschili. Per i capi a taglia unica le misure indicate sono effettive.

Siamo lieti di presentare il nuovo pantalone Brenda di Giblor's, proposto dopo il successo del modello Dylan, in risposta alle numerose richieste del pubblico femminile: un vero chino dalle linee moderne ed eleganti. Realizzato in gabardina 98% cotone e 2% elasthan di soli 200 g / m<sup>2</sup> di peso. La vestibilità è un Slim Fit, aderente alla figura senza mai comprimere. Due tasche sul davanti, dalla linea francese, e due tasche sul retro a filetto completano il capo, rendendolo anche estremamente funzionale. La gamma dei colori comprende il nero, il blu, il tortora ed il verde militare, perfette per abbinarsi ad ogni tipo di giacca o camicia. Indossare il pantalone Brenda significa non solo avere un prodotto di alta qualità, ma anche una divisa elegante e professionale, adatta a tutte le situazioni lavorative.

**COLORI DISPONIBILI**



U32 Nero



Z48 Blu

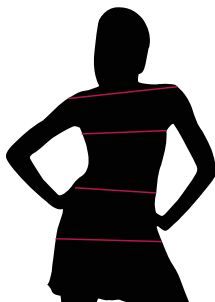


Z41 Tortora



Z43 Verde militare

TABELLE TAGLIE  
E CORRISPONDENZE



TAGLIA	XXS	XS	S	M	L	XL	XXL	3XL	4XL
1 - SPALLE									
2 - TORACE									
3 - VITA	60-63	63-67	67-71	71-77	77-83	83-91	91-99	99-107	107-115
4 - BACINO	84-88	88-92	92-96	96-102	102-108	108-116	116-124	124-132	132-140

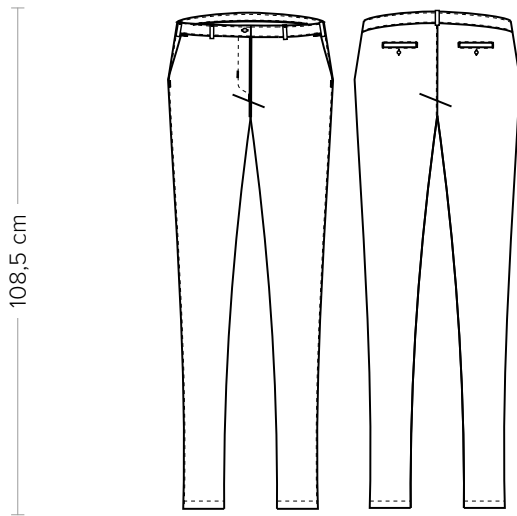
**GUIDA ALLE TAGLIE** **1)** Prendere le misure anatomiche (corpo con abbigliamento intimo) senza stringere mantenendo ben teso il metro. **Nota:** nel caso vogliate indossare dei camici già con dell'abbigliamento sotto prendete le misure già abbigliati. **2)** Nel caso tra le misure prese vi fosse una misura a cavallo fra 2 taglie vi consigliamo di prendere quella più grande. **3)** Le misure della tabella sono espresse in centimetri.

# BRENDA

ITEM CODE

**COD. K8P00624**

**Giblor's**  
italian work/life specialist



**DETAILS**

- Belt loops
- Stud button
- Zip fly
- 2 front pockets
- 2 rear pockets
- Slim leg

**COLOURS**

U32 Black  
Z48 Blue

Z41 Taupe  
Z43 Military green

**FABRIC**

98% cotton  
2% elastane  
200 g / m<sup>2</sup>



**SIZES**

XS ÷ 4XL  
Slim Fit

The measures indicated refer to sizes **S** for women, **L** for men. For one-size-fits-all garments, the measurements indicated are effective.

We are pleased to present the new Brenda pants, proposed after Dylan design success, in response to the numerous requests of the female audience: real chinos with modern and elegant lines. Made of 98% cotton gabardine and 2% elastane fabric (only 200 g / m<sup>2</sup>). The fit is a slim, without ever compressing. Two front pockets, with a French style, and two rear ones complete the garment, making it extremely functional. The range of colours includes black, blue, taupe and military green, perfect to match any type of jacket or blouse. Wearing Brenda pants means not only having a high-quality product, but also a stylish and professional uniform, suitable for all work situations.

**AVAILABLE COLOURS**



U32 Black



Z48 Blue



Z41 Taupe



Z43 Military green

SIZE TABLES AND CORRESPONDENCES

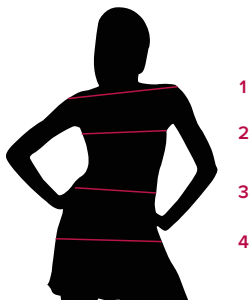


TABLE ST-P5	SLIM FIT								
SIZE	XXS	XS	S	M	L	XL	XXL	3XL	4XL
1 - SHOULDERS									
2 - CHEST									
3 - WAIST	60-63	63-67	67-71	71-77	77-83	83-91	91-99	99-107	107-115
4 - HIPS	84-88	88-92	92-96	96-102	102-108	108-116	116-124	124-132	132-140

**SIZE GUIDE 1)** Take the anatomical measurements (body with underwear) without tightening, keeping the measuring tape taut. Note: in case you want to wear of the gowns already with the clothing underneath take the measurements already dressed. **2)** If there is a measure between 2 sizes between the measurements taken, we advise you to take the bigger one. **3)** The measurements in the table are expressed in centimeters.