



DETTAGLI

- Elastico in vita tergisudore
- Passanti cintura
- Bottone 4 fori - Chiusura zip
- 2 tasche davanti - 2 tasche sul retro
- Inserto in rete traspirante

TAGLIE

XS ÷ 4XL

SLIM FIT

COLORE

C01 Bianco

U32 Nero

TESSUTO

97% cotone
3% elasthan
185 g / m²



Le misure indicate si riferiscono alle taglie **S** per i capi femminili, **L** per i capi maschili. Per i capi a taglia unica le misure indicate sono effettive.

Il pantalone Enoch è pensato per gli ambienti ho.re.ca e cucina. Realizzato in satin poliestere/cotone elasticizzato da 180 g / m², è resistente ai lavaggi ad alte temperature per garantire lunga durata. La linea Slim Fit offre un look elegante, completato da due tasche sui fianchi, una piccola tasca posteriore e un elastico da 4 cm in vita con coulisse.

COLORI DISPONIBILI



C01 Bianco



U32 Nero

TABELLE TAGLIE
E CORRISPONDENZE

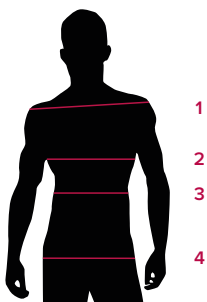
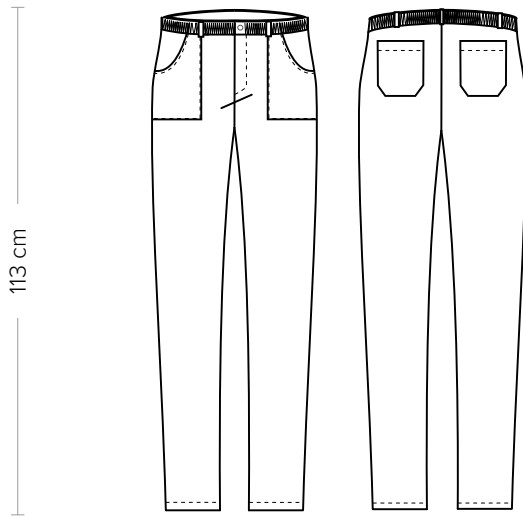


TABELLA ST-P4 SLIM FIT	XS	S	M	L	XL	XXL	3XL	4XL
1 - SPALLE								
2 - CIRCONFERENZA TORACE								
3 - CIRCONFERENZA VITA	69-76	76-80	80-84	84-88	88-94	94-100	100-106	106-112
4 - CIRCONFERENZA BACINO	86-92	92-96	96-100	100-104	104-110	110-116	116-122	122-128

GUIDA ALLE TAGLIE **1)** Prendere le misure anatomiche (corpo con abbigliamento intimo) senza stringere mantenendo ben teso il metro. **Nota:** nel caso vogliate indossare dei camici già con dell'abbigliamento sotto prendete le misure già abbigliati. **2)** Nel caso tra le misure prese vi fosse una misura a cavallo fra 2 taglie vi consigliamo di prendere quella più grande. **3)** Le misure della tabella sono espresse in centimetri.



DETAILS

- Elasticated sweatband
- Belt loops
- 4-hole button - Zip fly
- 2 front pockets - 2 rear pockets
- Mesh fabric panel

SIZES

XS ÷ 4XL

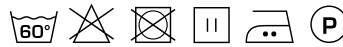
SLIM FIT

COLOURS

C01 White
U32 Black

FABRIC

97% cotton
3% elastane
185 g / m²



The measures indicated refer to sizes **S** for women, **L** for men. For one-size-fits-all garments, the measurements indicated are effective.

The Enoch trousers are perfect for horeca and kitchen settings. Crafted from 180 g / m² stretch polyester/cotton satin, they're durable and resistant to high-temperature washes. The Slim Fit cut creates a sleek silhouette, featuring two side pockets, a small back pocket, and a 4 cm waistband with a drawstring for added comfort.

AVAILABLE COLOURS



C01 White



U32 Black

SIZE TABLES
AND CORRESPONDENCES

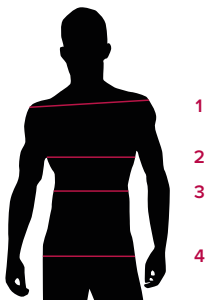


TABLE ST-P4 SLIM FIT

SIZE	XS	S	M	L	XL	XXL	3XL	4XL
1 - SHOULDERS								
2 - CHEST CIRCUMFERENCE								
3 - WAIST CIRCUMFERENCE	69-76	76-80	80-84	84-88	88-94	94-100	100-106	106-112
4 - HIPS CIRCUMFERENCE	86-92	92-96	96-100	100-104	104-110	110-116	116-122	122-128

SIZE GUIDE 1) Take the anatomical measurements (body with underwear) without tightening, keeping the measuring tape taut. **Note:** in case you want to wear of the gowns already with the clothing underneath take the measurements already dressed. **2)** If there is a measure between 2 sizes between the measurements taken, we advise you to take the bigger one. **3)** The measurements in the table are expressed in centimeters.