

DETTAGLI

- Elastico e coulisse in vita
- 2 tasche davanti
- 1 tasca sul retro

TAGLIE

XS ÷ 4XL

SLIM FIT

COLORE

F14 Travel
F13 Gufi indiani

TESSUTO

100% cotone
168 g / m²



Le misure indicate si riferiscono alle taglie **S** per i capi femminili, **L** per i capi maschili. Per i capi a taglia unica le misure indicate sono effettive.

Il Pantalone Alan, evergreen della linea Giblor's, è realizzato in diversi tessuti e diverse varianti dalla linea unisex e vestibilità Slim Fit. Il taglio è decisamente classico: elastico alto e coulisse che cinge la vita, due tasche sui fianchi e piccola tasca posteriore.

COLORI DISPONIBILI



F14 Travel



F13 Gufi indiani

TABELLE TAGLIE
E CORRISPONDENZE

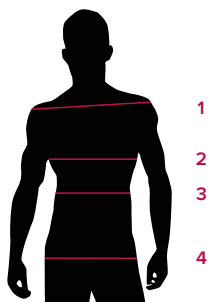


TABELLA ST-P2	SLIM FIT									
TAGLIA	XXS	XS	S	M	L	XL	XXL	3XL	4XL	5XL
1 - SPALLE										
2 - TORACE										
3 - VITA	72-81	81-85	85-89	89-93	93-97	97-103	103-109	109-115	115-121	121-129
4 - BACINO	87-91	91-95	95-100	100-104	104-108	108-115	115-121	121-127	127-133	133-140

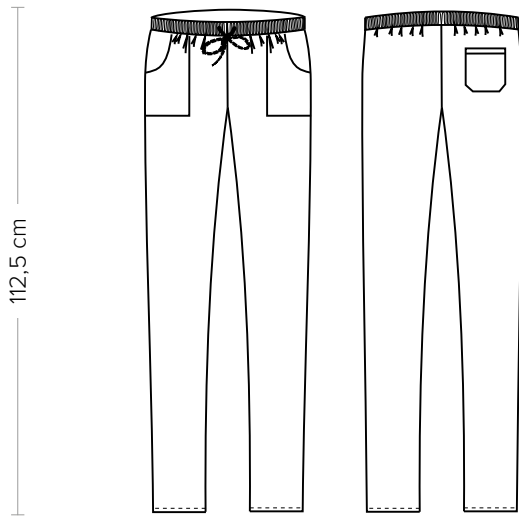
GUIDA ALLE TAGLIE **1)** Prendere le misure anatomiche (corpo con abbigliamento intimo) senza stringere mantenendo ben teso il metro. **Nota:** nel caso vogliate indossare dei camici già con dell'abbigliamento sotto prendete le misure già abbiagliati. **2)** Nel caso tra le misure prese vi fosse una misura a cavallo fra 2 taglie vi consigliamo di prendere quella più grande. **3)** Le misure della tabella sono espresse in centimetri.

ALAN

ITEM CODE

COD. K8P00299

Giblor's
italian work/life specialist



DETAILS

- Elasticated waistband with drawstring
- 2 front pockets
- 1 rear pocket

SIZES

XS ÷ 4XL

SLIM FIT

COLOURS

F14 Travel
F013 Indian owls

FABRIC

100% cotton
168 g / m²



The measures indicated refer to sizes **S** for women, **L** for men. For one-size-fits-all garments, the measurements indicated are effective.

Giblor's evergreen, Alan pants are made of various fabrics, colours and prints with unisex lines and a Slim Fit. Their style is decisively classic: elasticated high-waisted band with drawstring, two side pockets and a little rear pocket.

AVAILABLE COLOURS



F14 Travel



F13 Gufi indiani

SIZE TABLES
AND CORRESPONDENCES

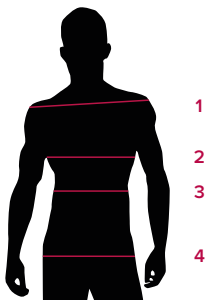


TABLE ST-P2 SLIM FIT

SIZE	XXS	XS	S	M	L	XL	XXL	3XL	4XL	5XL
1 - SHOULDERS										
2 - CHEST										
3 - WAIST	72-81	81-85	85-89	89-93	93-97	97-103	103-109	109-115	115-121	121-129
4 - HIPS	87-91	91-95	95-100	100-104	104-108	108-115	115-121	121-127	127-133	133-140

SIZE GUIDE 1) Take the anatomical measurements (body with underwear) without tightening, keeping the measuring tape taut. **Note:** in case you want to wear of the gowns already with the clothing underneath take the measurements already dressed. **2)** If there is a measure between 2 sizes between the measurements taken, we advise you to take the bigger one. **3)** The measurements in the table are expressed in centimeters.

GIBLORS.COM