



DETTAGLI

- Elastico e coulisse in vita
- 2 tasche davanti
- 1 tasca sul retro

TAGLIE

XS ÷ 4XL

SLIM FIT

COLORE

- F19 Camouflage pixel
- F20 G' horeca
- F39 Maialini

TESSUTO

- 100% cotone
- 168 g / m²



Le misure indicate si riferiscono alle taglie **S** per i capi femminili, **L** per i capi maschili. Per i capi a taglia unica le misure indicate sono effettive.

Il pantalone Alan è un grande classico Giblor's: pantalone unisex a vita alta, dall'ottima vestibilità Slim Fit, amato per il taglio asciutto della gamba. Presenta due tasche sui fianchi, una piccola tasca posteriore, un elastico da 4 cm ed una coulisse a cingere la vita. Nella collezione 2022 è proposto in tre nuove stampe: una fantasia camouflage sobria moderna, la stampa 'G' dallo stile urban e la divertente rivisitazione della storica stampa maialini.

COLORI DISPONIBILI



F19 Camouflage pixel



F20 G' horeca



F39 Maialini

TABELLE TAGLIE
E CORRISPONDENZE

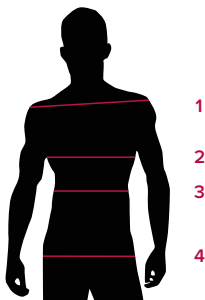
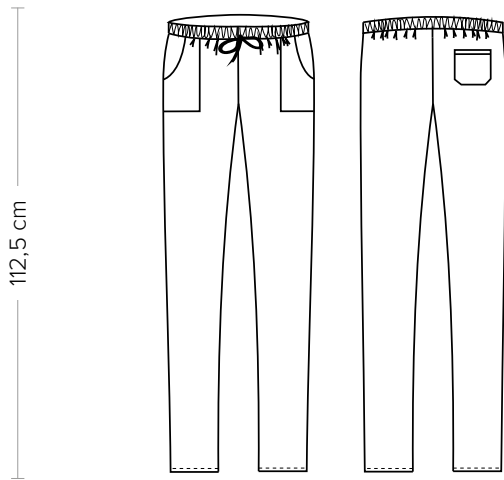


TABELLA ST-P2 SLIM FIT		XXS	XS	S	M	L	XL	XXL	3XL	4XL	5XL
1 - SPALLE											
2 - TORACE											
3 - VITA	72-81	81-85	85-89	89-93	93-97	97-103	103-109	109-115	115-121	121-129	
4 - BACINO	87-91	91-95	95-100	100-104	104-108	108-115	115-121	121-127	127-133	133-140	

GUIDA ALLE TAGLIE **1)** Prendere le misure anatomiche (corpo con abbigliamento intimo) senza stringere mantenendo ben teso il metro. **Nota:** nel caso vogliate indossare dei camici già con dell'abbigliamento sotto prendete le misure già abbigliati. **2)** Nel caso tra le misure prese vi fosse una misura a cavallo fra 2 taglie vi consigliamo di prendere quella più grande. **3)** Le misure della tabella sono espresse in centimetri.



DETAILS

- Elastic waistband with drawstring
- 2 front pockets
- 1 rear pocket

SIZES

XS ÷ 4XL

SLIM FIT

COLOURS

- F19 Pixel camouflage
- F20 G' horeca
- F39 Pig

FABRIC

100% cotton
168 g / m²



The measures indicated refer to sizes **S** for women, **L** for men. For one-size-fits-all garments, the measurements indicated are effective.

The Alan trousers are a great Giblor's classic: high-waisted unisex trousers, with an excellent Slim Fit, loved for the Slim Fit of the leg. It has two pockets on the sides, a small back pocket, a 4 cm elastic and a drawstring around the waist. In the 2022 collection it is proposed in three new prints: a sober modern camouflage pattern, the 'G' print with an urban style and fun reinterpretation of the historic piglet print.

AVAILABLE COLOURS



F19 Pixel camouflage



F20 G' horeca



F39 Pig

SIZE TABLES
AND CORRESPONDENCES

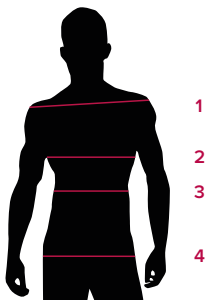


TABLE ST-P2 SLIM FIT

SIZE	XXS	XS	S	M	L	XL	XXL	3XL	4XL	5XL
1 - SHOULDERS										
2 - CHEST										
3 - WAIST	72-81	81-85	85-89	89-93	93-97	97-103	103-109	109-115	115-121	121-129
4 - HIPS	87-91	91-95	95-100	100-104	104-108	108-115	115-121	121-127	127-133	133-140

SIZE GUIDE 1) Take the anatomical measurements (body with underwear) without tightening, keeping the measuring tape taut. **Note:** in case you want to wear of the gowns already with the clothing underneath take the measurements already dressed. **2)** If there is a measure between 2 sizes between the measurements taken, we advise you to take the bigger one. **3)** The measurements in the table are expressed in centimeters.