

DETTAGLI

- 1 automatico a vista
- 3 bottoni 4 fori
- Taschino sul petto
- Asola nel collo per inserire il laccio del grembiule
- Rete sulla schiena nel sottomanica
- 2 spacchetti laterali

TAGLIE

S ÷ 4XL

SLIM FIT

COLORE

Z43 Verde militare

Z48 Blu

U32 Nero

TESSUTO

100% poliestere

110 g / m²



Le misure indicate si riferiscono alle taglie **S** per i capi femminili, **L** per i capi maschili. Per i capi a taglia unica le misure indicate sono effettive.

Sergio è la casacca a manica corta della linea Glamour, che unisce eleganza e comodità, trovando un perfetto equilibrio tra stile giovane e spirito sportivo. È realizzata con un innovativo connubio di materiali: **G-Tech Pro con finissaggio al grafene**, dalle elevate performance antibatteriche, anti odore, traspiranti e resistenti ai lavaggi ad alte temperature, alla candeggina e allo scolorimento, oltre a essere no-stiro, ad asciugatura rapida; insieme alla maglia piquet, che garantisce leggerezza e freschezza, anche nei mesi più caldi. Il design è caratterizzato da un collo coreano abbinato a un'apertura tipo serafino regolabile grazie a una combinazione di bottoni fino al petto. La presenza di automatico logato G in galvanica ottone anticato e due bottoni a quattro fori color bruciato aggiungono un tocco di sportività. Tra i dettagli distintivi, troviamo un taschino con asola e bottone a contrasto sul petto, uno sprone posteriore incrociato con doppie impunture che crea un motivo incrociato, e due spacchetti laterali che migliorano la libertà nei movimenti. Un'asola al centro dietro del collo consente di far scorrere comodamente il laccio del grembiule, rendendo la casacca ancora più funzionale. Con vestibilità Slim Fit, è disponibile in tre varianti eleganti: nero blu e verde militare, facilmente abbinabili al resto del catalogo Giblor's per creare outfit coerenti e moderni.

COLORI DISPONIBILI



Z43 Verde militare



Z48 Blu



U32 Nero

TABELLE TAGLIE
E CORRISPONDENZE

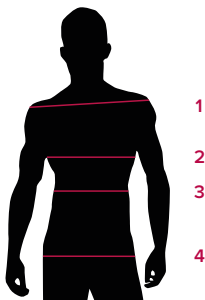
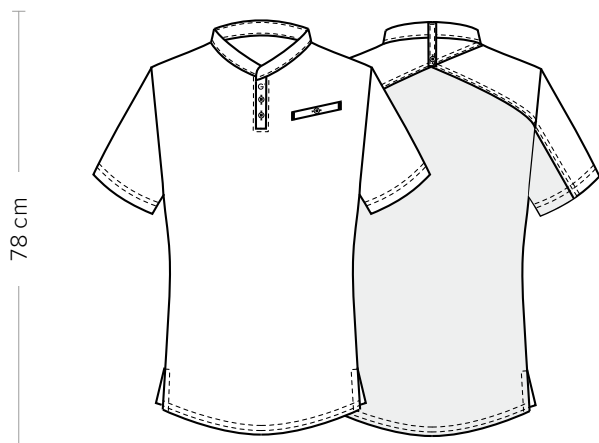


TABELLA ST-G1 SLIM FIT

TAGLIA	XS	S	M	L	XL	XXL	3XL	4XL	5XL
1 - SPALLE	44	45	46	47	49	51	53	55	57
2 - TORACE circonferenza	92-96	96-100	100-104	104-111	111-116	116-124	124-132	132-142	142-152
3 - VITA circonferenza	80-84	84-88	88-92	92-99	99-106	106-116	116-126	126-138	138-148
4 - BACINO circonferenza	92-96	97-101	101-105	105-111	111-117	117-125	125-133	133-143	143-153

GUIDA ALLE TAGLIE **1)** Prendere le misure anatomiche (corpo con abbigliamento intimo) senza stringere mantenendo ben teso il metro. **Nota:** nel caso vogliate indossare dei camici già con dell'abbigliamento sotto prendete le misure già abbigliati. **2)** Nel caso tra le misure prese vi fosse una misura a cavallo fra 2 taglie vi consigliamo di prendere quella più grande. **3)** Le misure della tabella sono espresse in centimetri.



DETAILS

- 1 visible press stud
- 3 buttons with four holes
- Breast pocket
- Eyelet to insert the apron halter
- Mesh fabric on the back and on the undersleeve
- 2 side vents

SIZES

S ÷ 4XL

SLIM FIT

COLOURS

Z43 Military green
Z48 Blue
U32 Black

FABRIC

100% polyester
110 g / m²



The measures indicated refer to sizes **S** for women, **L** for men. For one-size-fits-all garments, the measurements indicated are effective.

Combining elegance and comfort, Sergio is the short-sleeved tunic of the Glamour line that finds the perfect balance between a youthful style and a sporty spirit. It's made of an innovative match of materials. The first one is the **G-Tech Pro with graphene finishing** – a fabric that offers high antibacterial, odor-reducing, breathable performance, together with resistance to high-temperature washing, bleach and fading. Moreover, it doesn't need to be ironed and dries quickly. The second one is the mesh fabric, which ensures lightness and freshness, even in the warmest months. The tunic features a Mandarin collar paired with a Henley-style design, adjustable with a combination of buttons down to the chest. The presence of a press stud in antiqued brass and two four-hole burnt-colored buttons adds a sporty touch. Distinctive details include a breast welt pocket with contrasting button, a crossover back yoke with double stitching that creates a crisscross pattern, and two side vents for greater freedom of movement. An eyelet at the center of the collar on the back allows easy apron fastening, making the tunic even more functional. With a Slim Fit, it's available in three elegant colors: black, blue, and military green, easily matchable with the rest of Giblor's catalogue garments to create cohesive and modern outfits.

AVAILABLE COLOURS



Z43 Military green



Z48 Blue



U32 Black

SIZE TABLES AND CORRESPONDENCES

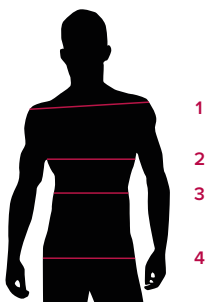


TABLE ST-G1 SLIM FIT									
SIZE	XS	S	M	L	XL	XXL	3XL	4XL	5XL
1 - SHOULDERS	44	45	46	47	49	51	53	55	57
2 - CHEST circumference	92-96	96-100	100-104	104-111	111-116	116-124	124-132	132-142	142-152
3 - WAIST circumference	80-84	84-88	88-92	92-99	99-106	106-116	116-126	126-138	138-148
4 - HIPS circumference	92-96	97-101	101-105	105-111	111-117	117-125	125-133	133-143	143-153

SIZE GUIDE **1)** Take the anatomical measurements (body with underwear) without tightening, keeping the measuring tape taut. **Note:** in case you want to wear of the gowns already with the clothing underneath take the measurements already dressed. **2)** If there is a measure between 2 sizes between the measurements taken, we advise you to take the bigger one. **3)** The measurements in the table are expressed in centimeters.