

DETTAGLI

- Abbottonatura nascosta con automatici
- Taschino sul petto
- Taschino portapenne sulla manica
- Bottoni gemelli nei polsi
- 2 spacchetti dietro
- Tessuto piquet, no stiro

TAGLIE

S ÷ 4XL

SLIM FIT

COLORE

C01 Bianco

TESSUTO

100% cotone
145 g / m²



Le misure indicate si riferiscono alle taglie **S** per i capi femminili, **L** per i capi maschili. Per i capi a taglia unica le misure indicate sono effettive.

Steven è la giacca a manica lunga progettata per la Linea Elegance, pensata per chi cerca uno stile classico ma distintivo. Realizzata in un raffinato tessuto piquet **100% cotone ritorto** bianco, vanta la speciale finitura "no iron", che assicura un'alta resistenza alla formazione delle pieghe, comfort ed eleganza per tutta la giornata. Il design presenta un colletto coreano con impuntura a piedino, un'elegante abbottonatura tradizionale a doppio petto con punta all'insù e automatici nascosti, per un effetto pulito e raffinato. Tra i dettagli spiccano un taschino a filetto sul petto, un taschino portapenne sulla manica sinistra con logo G ricamato tono su tono, due polsini rifiniti da gemelli galvanizzati nickel lucido e due spacchi laterali, pensati per garantire libertà nei movimenti. Il taglio Slim Fit esalta la silhouette. Proposta in bianco ottico, Steven è ideale per ambienti di alta classe e mise sempre impeccabili.

COLORI DISPONIBILI



C01 Bianco

TABELLE TAGLIE
E CORRISPONDENZE

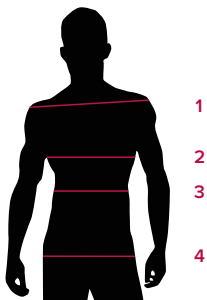


TABELLA ST-G1 SLIM FIT	XS	S	M	L	XL	XXL	3XL	4XL	5XL
1 - SPALLE	44	45	46	47	49	51	53	55	57
2 - TORACE circonferenza	92-96	96-100	100-104	104-111	111-116	116-124	124-132	132-142	142-152
3 - VITA circonferenza	80-84	84-88	88-92	92-99	99-106	106-116	116-126	126-138	138-148
4 - BACINO circonferenza	92-96	97-101	101-105	105-111	111-117	117-125	125-133	133-143	143-153

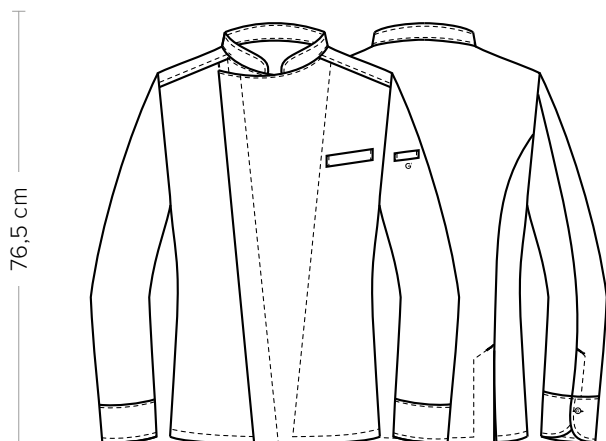
GUIDA ALLE TAGLIE **1)** Prendere le misure anatomiche (corpo con abbigliamento intimo) senza stringere mantenendo ben teso il metro. **Nota:** nel caso vogliate indossare dei camici già con dell'abbigliamento sotto prendete le misure già abbigliati. **2)** Nel caso tra le misure prese vi fosse una misura a cavallo fra 2 taglie vi consigliamo di prendere quella più grande. **3)** Le misure della tabella sono espresse in centimetri.

STEVEN

ITEM CODE

COD. K8G00736

Giblor's
italian work/life specialist



DETAILS

- Concealed buttoning with press studs
- Breast pocket
- Pen pocket on sleeve
- Cufflinks on the cuffs
- 2 rear vents
- Piquè fabric, no iron

SIZES

S ÷ 4XL

SLIM FIT

COLOURS

C01 White

FABRIC

100% cotton

145 g / m²



The measures indicated refer to sizes **S** for women, **L** for men. For one-size-fits-all garments, the measurements indicated are effective.

Steven is the long-sleeved jacket designed for the Elegance Line, conceived for those seeking a classic but distinctive style. Made of a refined white **100% twisted cotton** piquè fabric, it boasts a special "no-iron" finishing, ensuring high crease-resistance, comfort and elegance all day long. The design features a Mandarin collar with stitching, an elegant traditional double-breasted buttoning with an upturned tip and concealed press studs, for a clean and refined look. Among the standing-out details are a welt chest pocket, a pen pocket on the left sleeve with a tone-on-tone embroidered "G" logo, two cuffs finished with polished nickel-plated cufflinks and two side vents designed to ensure freedom of movement. The Slim Fit accentuates the silhouette. Available in optical white, Steven is ideal for high-class settings and always impeccable outfits.

AVAILABLE COLOURS



C01 White

SIZE TABLES
AND CORRESPONDENCES

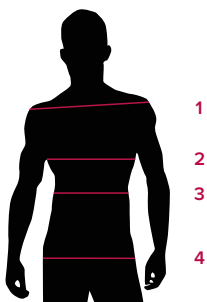


TABLE ST-G1 SLIM FIT

SIZE	XS	S	M	L	XL	XXL	3XL	4XL	5XL
1 - SHOULDERS	44	45	46	47	49	51	53	55	57
2 - CHEST circumference	92-96	96-100	100-104	104-111	111-116	116-124	124-132	132-142	142-152
3 - WAIST circumference	80-84	84-88	88-92	92-99	99-106	106-116	116-126	126-138	138-148
4 - HIPS circumference	92-96	97-101	101-105	105-111	111-117	117-125	125-133	133-143	143-153

SIZE GUIDE 1) Take the anatomical measurements (body with underwear) without tightening, keeping the measuring tape taut. **Note:** in case you want to wear of the gowns already with the clothing underneath take the measurements already dressed. **2)** If there is a measure between 2 sizes between the measurements taken, we advise you to take the bigger one. **3)** The measurements in the table are expressed in centimeters.

GIBLORS.COM