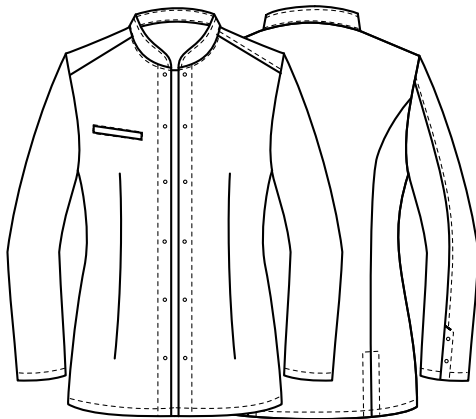


69,5 cm



DETTAGLI

- Abbottonatura a vista con automatici
- Taschino sul petto
- Polsini con automatici a vista
- 2 spacchetti dietro

COLORE

- C01 Bianco
- D21 Beige
- U32 Nero

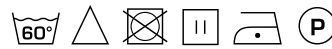
TESSUTO

- 100% poliestere
- 160 g / m²

TAGLIE

XS ÷ 3XL

SLIM FIT



Le misure indicate si riferiscono alle taglie **S** per i capi femminili, **L** per i capi maschili. Per i capi a taglia unica le misure indicate sono effettive.

La giacca Alba è la versione femminile della giacca Leonardo, modello della collezione Giblor's "Glamour", ed è adatta sia per il mondo Ho.Re.Ca. che wellness. Il tessuto, che alla vista ricorda il lino bollito, è sottoposto ad un trattamento particolare che lo rende più morbido e flessibile; l'aspetto leggermente stropicciato ne esalta la versatilità e il carattere informale, pur mantenendo un'eleganza discreta e lo rende ideale per diversi ambienti dal gusto coloniale o shabby chic. La giacca Alba ha il collo coreano arrotondato e un'abbottonatura centrale con piega baciata incorniciata da 10 bottoni automatici a vista in ottone antico, di cui cinque puramente decorativi e cinque funzionali. Il carré è pronunciato sul davanti e mette in evidenza le spalle. Un taschino mono filetto, un fondo manica in stile militare e uno sparato chiuso da 2 automatici in ottone completano il capo donandogli un ulteriore tocco glamour. La giacca ha un taglio sfiancato con spacchi laterali ed è proposta nelle varianti bianco, beige e nero.

COLORI DISPONIBILI



C01 Bianco



D21 Beige



U32 Nero

TABELLE TAGLIE
E CORRISPONDENZE



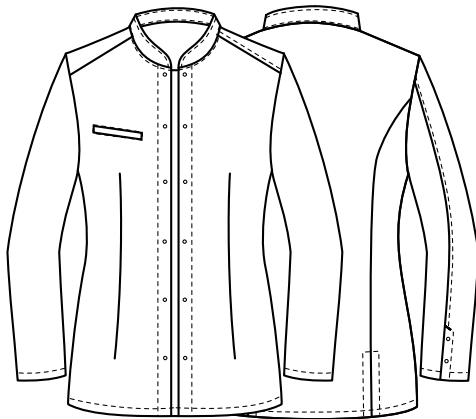
1
2
3
4

TABELLA ST-K1 SLIM FIT

| TAGLIA | XS | S | M | L | XL | XXL | 3XL | 4XL | 5XL |
|---------------------------------|-------|--------|---------|---------|---------|---------|---------|---------|---------|
| 1 - SPALLE | | | | | | | | | |
| 2 - TORACE circonferenza | 82-88 | 88-92 | 92-96 | 96-102 | 102-108 | 108-116 | 116-124 | 124-134 | 134-144 |
| 3 - VITA circonferenza | 71-75 | 75-79 | 79-83 | 83-90 | 90-97 | 97-107 | 107-116 | 116-128 | 128-138 |
| 4 - BACINO circonferenza | 92-96 | 96-100 | 100-104 | 104-111 | 111-117 | 117-125 | 125-134 | 134-143 | 143-153 |

GUIDA ALLE TAGLIE **1)** Prendere le misure anatomiche (corpo con abbigliamento intimo) senza stringere mantenendo ben teso il metro. **Nota:** nel caso vogliate indossare dei camici già con dell'abbigliamento sotto prendete le misure già abbigliati. **2)** Nel caso tra le misure prese vi fosse una misura a cavallo fra 2 taglie vi consigliamo di prendere quella più grande. **3)** Le misure della tabella sono espresse in centimetri.

69,5 cm



DETAILS

- Visible buttoning with press studs
- Breast pocket
- Visible press studs on the cuffs
- 2 rear vents

SIZES

XS ÷ 3XL

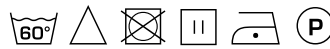
SLIM FIT

COLOURS

- C01 White
- D21 Beige
- U32 Black

FABRIC

100% polyester
160 g / m²



The measures indicated refer to sizes **S** for women, **L** for men. For one-size-fits-all garments, the measurements indicated are effective.

The Alba jacket is the female version of Leonardo one, item from Giblor's "Glamour" collection, and it is suitable for both the HO.RE.CA. world and Wellness. The fabric, which looks like boiled linen blend, is treated in a special way to make it softer and more flexible; the creased look highlights its versatility and informal character, while maintaining a discreet elegance and makes it ideal for different environments with colonial taste or shabby chic. The Alba jacket has a rounded mandarin collar and a central button with a kissed crease framed by 10 antique brass snap buttons, five of which are purely decorative and five functional. The cutout is pronounced on the front and highlights the shoulders. A single pocket heart side, a bottom sleeve in military style and a dickey closed by 2 automatic brasses complete the garment, giving it an additional touch of glamour. The jacket has a slim-fit cut with side slits and it is proposed in white, beige and black.

AVAILABLE COLOURS



C01 White



D21 Beige



U32 Black

SIZE TABLES AND CORRESPONDENCES



TABLE ST-K1 SLIM FIT

| SIZE | XS | S | M | L | XL | XXL | 3XL | 4XL | 5XL |
|--------------------------------|-------|--------|---------|---------|---------|---------|---------|---------|---------|
| 1 - SHOULDERS | | | | | | | | | |
| 2 - CHEST circumference | 82-88 | 88-92 | 92-96 | 96-102 | 102-108 | 108-116 | 116-124 | 124-134 | 134-144 |
| 3 - WAIST circumference | 71-75 | 75-79 | 79-83 | 83-90 | 90-97 | 97-107 | 107-116 | 116-128 | 128-138 |
| 4 - HIPS circumference | 92-96 | 96-100 | 100-104 | 104-111 | 111-117 | 117-125 | 125-134 | 134-143 | 143-153 |

SIZE GUIDE 1) Take the anatomical measurements (body with underwear) without tightening, keeping the measuring tape taut. **Note:** in case you want to wear of the gowns already with the clothing underneath take the measurements already dressed. **2)** If there is a measure between 2 sizes between the measurements taken, we advise you to take the bigger one. **3)** The measurements in the table are expressed in centimeters.