

76,5 cm

### DETTAGLI

- Abbottonatura nascosta con automatici
- 4 automatici a vista
- Taschino portapenne sulla manica
- 2 spacchi dietro

### TAGLIE

S ÷ 4XL

**SLIM FIT**

### COLORE

D21 Beige  
Z43 Verde militare  
M12 Grigio medio  
U32 Nero

### TESSUTO

100% poliestere  
110 g / m<sup>2</sup>



Le misure indicate si riferiscono alle taglie **S** per i capi femminili, **L** per i capi maschili. Per i capi a taglia unica le misure indicate sono effettive.

La giacca Lauro è una nuova proposta della collezione Giblor's "Glamour", realizzata in **G-TECH PRO**, morbido e freschissimo, 100% poliestere microfibra. Questo capo è un concentrato di innovazione proprio grazie all'utilizzo dell'esclusivo tessuto G-TECH PRO con finissaggio al grafene, che offre incredibili performance: è antibatterico, anti-odore, traspirante, lavabile ad alte temperature, resistente agli spruzzi di candeggina, si asciuga velocemente, è no-stiro e non stinge. La giacca Lauro ha uno stile militare, il collo è messo in risalto da una rifinitura a contrasto. Il carré è pronunciato sul davanti e una rifinitura a contrasto evidenzia le spalle. L'abbottonatura asimmetrica combina una parte a vista con una parte nascosta con 4 bottoni automatici a vista in ottone anticato che seguono la linea del taglio, mentre gli altri 4 bottoni sono nascosti. Le maniche, in stile camicia, sono dotate di bottoni automatici nascosti. La giacca è sfiancata con 2 tagli posteriori mentre i 2 spacchi dietro completano il capo. È proposta nelle varianti beige, verde militare, grigio e nero.

### COLORI DISPONIBILI



D21 Beige



Z43 Verde militare



M12 Grigio medio



U32 Nero

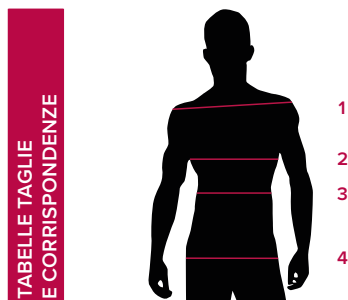
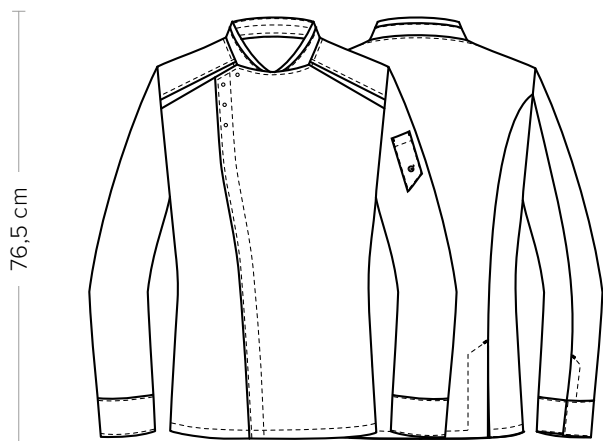


TABELLE TAGLIE  
E CORRISPONDENZE

TABELLA ST-G1 SLIM FIT									
TAGLIA	XS	S	M	L	XL	XXL	3XL	4XL	5XL
1 - SPALLE	44	45	46	47	49	51	53	55	57
2 - TORACE circonferenza	92-96	96-100	100-104	104-111	111-116	116-124	124-132	132-142	142-152
3 - VITA circonferenza	80-84	84-88	88-92	92-99	99-106	106-116	116-126	126-138	138-148
4 - BACINO circonferenza	92-96	97-101	101-105	105-111	111-117	117-125	125-133	133-143	143-153

**GUIDA ALLE TAGLIE** **1)** Prendere le misure anatomiche (corpo con abbigliamento intimo) senza stringere mantenendo ben teso il metro. **Nota:** nel caso vogliate indossare dei camici già con dell'abbigliamento sotto prendete le misure già abbigliati. **2)** Nel caso tra le misure prese vi fosse una misura a cavallo fra 2 taglie vi consigliamo di prendere quella più grande. **3)** Le misure della tabella sono espresse in centimetri.



### DETAILS

- Concealed buttoning with press studs
- 4 visible press studs
- Pen pocket on sleeve
- 2 rear vents

### SIZES

S ÷ 4XL

**SLIM FIT**

### COLOURS

D21 Beige  
Z43 Military green  
M12 Medium grey  
U32 Black

### FABRIC

100% polyester  
110 g / m<sup>2</sup>



The measures indicated refer to sizes **S** for women, **L** for men. For one-size-fits-all garments, the measurements indicated are effective.

The Lauro jacket is a new proposal of Giblor's "Glamour" collection, made of **G-TECH PRO** fabric, soft and fresh, 100% microfiber polyester. This garment is a concentrate of innovation thanks to the use of exclusive g-tech pro fabric with graphene finishing, which offers incredible performances: it is antibacterial, anti-odor, breathable, washable at high temperatures, resistant to bleach sprays, dries quickly, is no-ironing and does not stink. The Lauro jacket has a military style, the collar is highlighted by a contrasting trim. The square is pronounced on the front and a contrasting finish highlights the shoulders. The asymmetric buttoning combines a visible and a hidden part, 4 automatic buttons in antique brass that follow the cut line, 4 hidden buttons. The sleeves, in shirt style, have hidden snaps. The jacket is slim fitted with two back vents. It is proposed in beige, military green, medium grey and black.

### AVAILABLE COLOURS



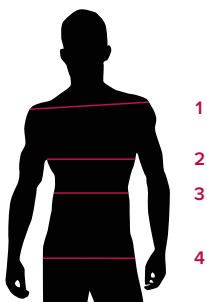
D21 Beige

Z43 Military green

M12 Medium grey

U32 Black

**SIZE TABLES AND CORRESPONDENCES**



**TABLE ST-G1 SLIM FIT**

SIZE	XS	S	M	L	XL	XXL	3XL	4XL	5XL
<b>1 - SHOULDERS</b>	44	45	46	47	49	51	53	55	57
<b>2 - CHEST</b> circumference	92-96	96-100	100-104	104-111	111-116	116-124	124-132	132-142	142-152
<b>3 - WAIST</b> circumference	80-84	84-88	88-92	92-99	99-106	106-116	116-126	126-138	138-148
<b>4 - HIPS</b> circumference	92-96	97-101	101-105	105-111	111-117	117-125	125-133	133-143	143-153

**SIZE GUIDE 1)** Take the anatomical measurements (body with underwear) without tightening, keeping the measuring tape taut. **Note:** in case you want to wear of the gowns already with the clothing underneath take the measurements already dressed. **2)** If there is a measure between 2 sizes between the measurements taken, we advise you to take the bigger one. **3)** The measurements in the table are expressed in centimeters.