

DETTAGLI

- Abbottonatura nascosta con automatici
- 1 automatico a vista - Taschino sul petto
- Inserti in alcantara e jeans
- Asola nel collo per inserire il laccio del grembiule
- Rete sulla schiena - 2 spacchetti dietro

TAGLIE

S ÷ 4XL

SLIM FIT

COLORE

Z41 Tortora
Z43 Verde militare
U32 Nero

TESSUTO

98% cotone
2% elasthan
200 g / m²



Le misure indicate si riferiscono alle taglie **S** per i capi femminili, **L** per i capi maschili. Per i capi a taglia unica le misure indicate sono effettive.

La giacca Nathan è una nuova proposta della collezione Giblor's "Glamour", caratterizzata da uno stile moderno e giovanile, perfetta per vari ambienti come quello della cucina, degli urban pub e dei nuovi barber shop di tendenza. Realizzata in cotone stretch, è arricchita da elementi a contrasto in jeans elasticizzato e alcantara, evidenziati da impunture sempre a contrasto. La giacca presenta un collo coreano e un'abbottonatura francese nascosta, che riprende il motivo arrotondato del collo, caratterizzata da un automatico a vista logato "G" che dona luce e valorizza lo stile. Sul retro, lo sprone e il pannello centrale sono realizzati in una morbida maglia di rete che garantisce un'ottima traspirabilità, con giochi di tono su tono. Le maniche corte hanno una rifinitura sottile in alcantara che rendono la giacca estremamente sportiva ed al contempo fashion. Nella parte posteriore del collo presenta un'asola pensata per inserire e fissare il laccio del grembiule, interamente ribattuta da un'impuntura a piedino che ne rimarca i tagli. La vestibilità è Slim Fit ed il capo è disponibile nelle varianti tortora, verde militare e nero.

COLORI DISPONIBILI



Z41 Tortora



Z43 Verde militare



U32 Nero

TABELLE TAGLIE
E CORRISPONDENZE

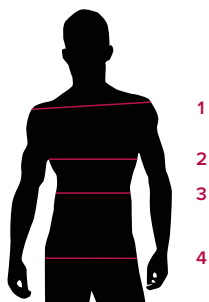


TABELLA ST-G1 SLIM FIT

TAGLIA	XS	S	M	L	XL	XXL	3XL	4XL	5XL
1 - SPALLE	44	45	46	47	49	51	53	55	57
2 - TORACE circonferenza	92-96	96-100	100-104	104-111	111-116	116-124	124-132	132-142	142-152
3 - VITA circonferenza	80-84	84-88	88-92	92-99	99-106	106-116	116-126	126-138	138-148
4 - BACINO circonferenza	92-96	97-101	101-105	105-111	111-117	117-125	125-133	133-143	143-153

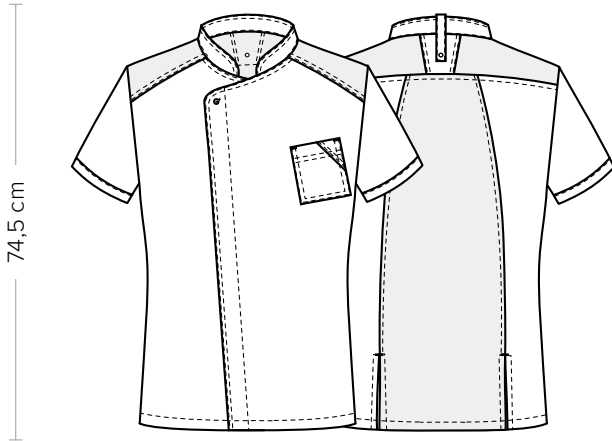
GUIDA ALLE TAGLIE **1)** Prendere le misure anatomiche (corpo con abbigliamento intimo) senza stringere mantenendo ben teso il metro. **Nota:** nel caso vogliate indossare dei camici già con dell'abbigliamento sotto prendete le misure già abbigliati. **2)** Nel caso tra le misure prese vi fosse una misura a cavallo fra 2 taglie vi consigliamo di prendere quella più grande. **3)** Le misure della tabella sono espresse in centimetri.

NATHAN

ITEM CODE

COD. K8G00705

Giblor's
italian work/life specialist



DETAILS

- Concealed buttoning with press studs
- 1 visible press stud - Breast pocket
- Alcantara and denim inserts
- Eyelet to insert the apron halter
- Network fabric panels on the back - 2 rear vents

SIZES

S ÷ 4XL

SLIM FIT

COLOURS

- Z41 Taupe
- Z43 Military green
- U32 Black

FABRIC

- 98% cotton
- 2% elastane
- 200 g / m²



The measures indicated refer to sizes **S** for women, **L** for men. For one-size-fits-all garments, the measurements indicated are effective.

The Nathan jacket is a new proposal of Giblor's "Glamour" collection, characterized by a modern and youthful style, perfect for various environments such as the kitchen, urban pubs and new trendy barber shops. Made of stretch cotton, it is enriched by contrasting elements in stretch jeans and Alcantara, highlighted by contrast stitching. The jacket has a mandarin collar and a hidden French button, which takes up the rounded pattern of the neck, characterized by an automatic with visible "g" logo that gives light and enhances style. The short sleeves have a thin finish in Alcantara that make the jacket extremely sporty and at the same time fashion. In the back of the neck has a loop designed to insert and fix the lace of the apron, fully backed by a stitching to highlight the foot cuts. This is a slim fit and the garment is available in taupe, military green and black.

AVAILABLE COLOURS



Z41 Taupe



Z43 Military green



U32 Black

SIZE TABLES AND CORRESPONDENCES

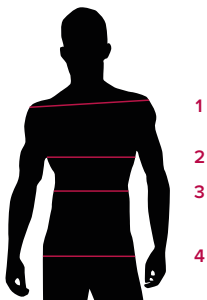


TABLE ST-G1 SLIM FIT

SIZE	XS	S	M	L	XL	XXL	3XL	4XL	5XL
1 - SHOULDERS	44	45	46	47	49	51	53	55	57
2 - CHEST circumference	92-96	96-100	100-104	104-111	111-116	116-124	124-132	132-142	142-152
3 - WAIST circumference	80-84	84-88	88-92	92-99	99-106	106-116	116-126	126-138	138-148
4 - HIPS circumference	92-96	97-101	101-105	105-111	111-117	117-125	125-133	133-143	143-153

SIZE GUIDE 1) Take the anatomical measurements (body with underwear) without tightening, keeping the measuring tape taut. **Note:** in case you want to wear of the gowns already with the clothing underneath take the measurements already dressed. **2)** If there is a measure between 2 sizes between the measurements taken, we advise you to take the bigger one. **3)** The measurements in the table are expressed in centimeters.