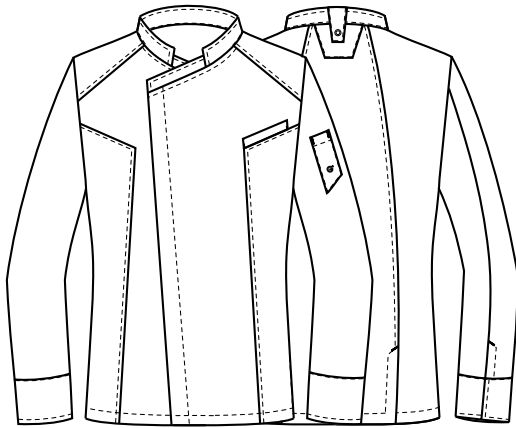


76,5 cm



DETTAGLI

- Abbottonatura nascosta con automatici
- Taschino sul petto
- Taschino portapenne sulla manica
- Polsini con abbottonatura nascosta con automatico
- Asola nel collo per inserire il laccio del grembiule
- 2 spacchetti dietro

TAGLIE
S ÷ 4XL

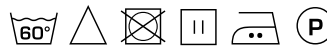
SLIM FIT

COLORE

C01 Bianco

TESSUTO

48% lyocell
48% poliestere
4% elastofine
185 g / m²



Le misure indicate si riferiscono alle taglie **S** per i capi femminili, **L** per i capi maschili. Per i capi a taglia unica le misure indicate sono effettive.

La giacca Edwin, con il suo stile eclettico, rappresenta una nuova proposta della collezione Giblor's "Elegance" di alta gamma. È realizzata in **Tencel™** elasticizzato bianco brillante di nuova generazione, di alta qualità e dalle alte performance. Ha un'armatura gabardina poco visibile per via dell'elastan ed è resistente alle alte temperature. Dal gusto contemporaneo, la giacca Edwin presenta un collo frutto di un connubio stilistico fra coreano e francese. Ha un'abbottonatura nascosta doppio petto, con cinque automatici e presenta un motivo a taglio sagomato sulla parte anteriore e posteriore che assicura una vestibilità aderente. Presenta un taschino lato cuore mentre il portapenne è posizionato sulla manica ed è logato con il ricamo G. Il fondo manica è caratterizzato da polsini stile camicia, chiusi con un bottone automatico nascosto. Nella parte posteriore del collo presenta un'asola che serve ad inserire e fissare il laccio del grembiule ed interamente ribattuta da un'impuntura a piedino che ne rimarca il taglio. La giacca è proposta nelle eleganti varianti bianco e nero.

COLORI DISPONIBILI



C01 Bianco

TABELLE TAGLIE
E CORRISPONDENZE

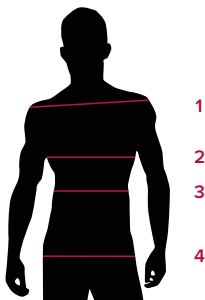
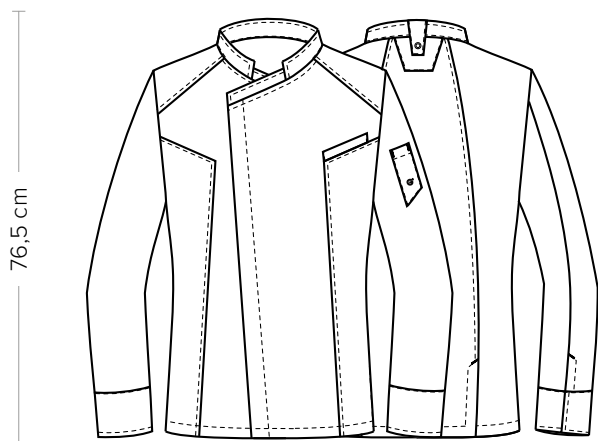


TABELLA ST-G1 SLIM FIT

TAGLIA	XS	S	M	L	XL	XXL	3XL	4XL	5XL
1 - SPALLE	44	45	46	47	49	51	53	55	57
2 - TORACE circonferenza	92-96	96-100	100-104	104-111	111-116	116-124	124-132	132-142	142-152
3 - VITA circonferenza	80-84	84-88	88-92	92-99	99-106	106-116	116-126	126-138	138-148
4 - BACINO circonferenza	92-96	97-101	101-105	105-111	111-117	117-125	125-133	133-143	143-153

GUIDA ALLE TAGLIE **1)** Prendere le misure anatomiche (corpo con abbigliamento intimo) senza stringere mantenendo ben teso il metro. **Nota:** nel caso vogliate indossare dei camici già con dell'abbigliamento sotto prendete le misure già abbigliati. **2)** Nel caso tra le misure prese vi fosse una misura a cavallo fra 2 taglie vi consigliamo di prendere quella più grande. **3)** Le misure della tabella sono espresse in centimetri.



DETTAGLI

- Abbottonatura nascosta con automatici
- Taschino sul petto
- Taschino portapenne sulla manica
- Polsini con abbottonatura nascosta con automatico
- Asola nel collo per inserire il laccio del grembiule
- 2 spacchetti dietro

TAGLIE

S ÷ 4XL

SLIM FIT

COLORE

U32 Nero

TESSUTO

48% lyocell
48% poliestere
4% elastofine
185 g / m²



Le misure indicate si riferiscono alle taglie **S** per i capi femminili, **L** per i capi maschili. Per i capi a taglia unica le misure indicate sono effettive.

La giacca Edwin, con il suo stile eclettico, rappresenta una nuova proposta della collezione Giblor's "Elegance" di alta gamma. È realizzata in **Tencel™** elasticizzato nero brillante di nuova generazione, di alta qualità e dalle alte performance. Ha un'armatura gabardina poco visibile per via dell'elastan ed è resistente alle alte temperature. Dal gusto contemporaneo, la giacca Edwin presenta un collo frutto di un connubio stilistico fra coreano e francese. Ha un'abbottonatura nascosta doppio petto, con cinque automatici e presenta un motivo a taglio sagomato sulla parte anteriore e posteriore che assicura una vestibilità aderente. Presenta un taschino lato cuore mentre il portapenne è posizionato sulla manica ed è logato con il ricamo G'. Il fondo manica è caratterizzato da polsini stile camicia, chiusi con un bottone automatico nascosto. Nella parte posteriore del collo presenta un'asola che serve ad inserire e fissare il laccio del grembiule ed interamente ribattuta da un'impuntura a piedino che ne rimarca il taglio. La giacca è proposta nelle eleganti varianti bianco e nero.

COLORI DISPONIBILI



U32 Nero

TABELLE TAGLIE
E CORRISPONDENZE

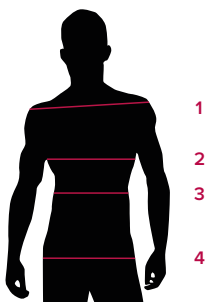
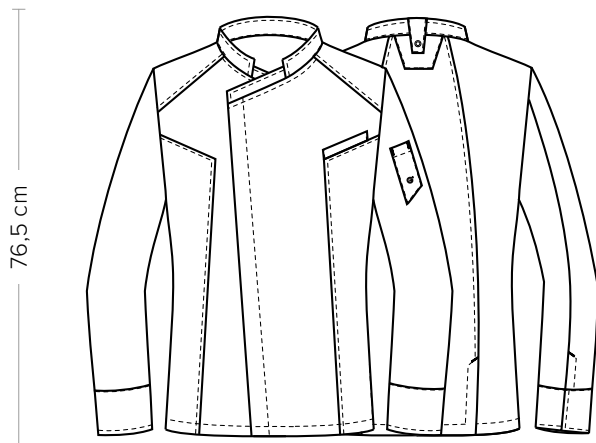


TABELLA ST-G1 SLIM FIT

TAGLIA	XS	S	M	L	XL	XXL	3XL	4XL	5XL
1 - SPALLE	44	45	46	47	49	51	53	55	57
2 - TORACE circonferenza	92-96	96-100	100-104	104-111	111-116	116-124	124-132	132-142	142-152
3 - VITA circonferenza	80-84	84-88	88-92	92-99	99-106	106-116	116-126	126-138	138-148
4 - BACINO circonferenza	92-96	97-101	101-105	105-111	111-117	117-125	125-133	133-143	143-153

GUIDA ALLE TAGLIE **1)** Prendere le misure anatomiche (corpo con abbigliamento intimo) senza stringere mantenendo ben teso il metro. **Nota:** nel caso vogliate indossare dei camici già con dell'abbigliamento sotto prendete le misure già abbigliati. **2)** Nel caso tra le misure prese vi fosse una misura a cavallo fra 2 taglie vi consigliamo di prendere quella più grande. **3)** Le misure della tabella sono espresse in centimetri.



DETAILS

- Concealed buttoning with press studs
- Breast pocket
- Pen pocket on sleeve
- Cuffs with concealed press stud
- Eyelet to insert the apron halter
- 2 rear vents

SIZES

S ÷ 4XL

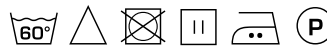
SLIM FIT

COLOURS

C01 White

FABRIC

48% lyocell
48% polyester
4% elastofine
185 g / m²



The measures indicated refer to sizes **S** for women, **L** for men. For one-size-fits-all garments, the measurements indicated are effective.

The Edwin jacket, with its eclectic style, represents a new proposal of the high-end Giblor's "elegance" collection. It is made with a new generation high quality and high performance stretch bright white **Tencel™**. It has a little visible gabardine armor due to the elastane and is resistant to high temperatures. Contemporary in style, the Edwin jacket features a modern collar that is the result of a stylistic union of mandarin and French style. It has a double-breasted hidden button, with five automatic buttons. Features a cut-out pattern on the front and back that ensures a snug fit. It has a small pocket on the heart side while the pen holder is placed on the sleeve and is marked with the 'g' embroidery. The bottom of the sleeve is characterized by shirt-style cuffs, closed with a hidden button. In the back of the neck has a loop that serves to insert and fix the lace of the apron and fully closed by a stitching to foot that highlights the cut. The jacket is available in elegant black and white.

AVAILABLE COLOURS



C01 White

SIZE TABLES AND CORRESPONDENCES

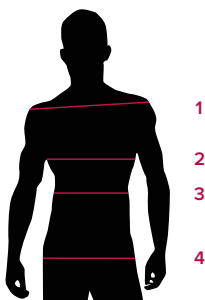
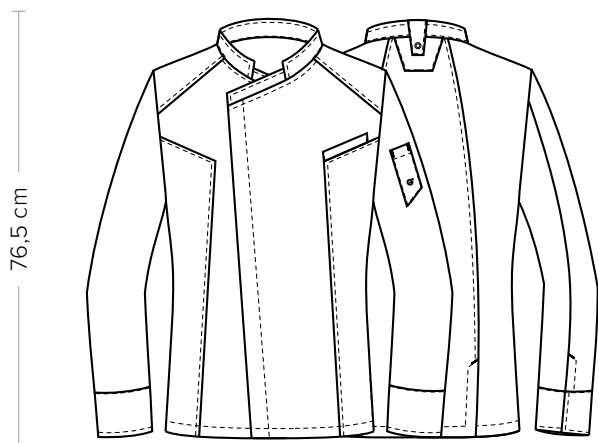


TABLE ST-G1 SLIM FIT									
SIZE	XS	S	M	L	XL	XXL	3XL	4XL	5XL
1 - SHOULDERS	44	45	46	47	49	51	53	55	57
2 - CHEST circumference	92-96	96-100	100-104	104-111	111-116	116-124	124-132	132-142	142-152
3 - WAIST circumference	80-84	84-88	88-92	92-99	99-106	106-116	116-126	126-138	138-148
4 - HIPS circumference	92-96	97-101	101-105	105-111	111-117	117-125	125-133	133-143	143-153

SIZE GUIDE 1) Take the anatomical measurements (body with underwear) without tightening, keeping the measuring tape taut. Note: in case you want to wear of the gowns already with the clothing underneath take the measurements already dressed. **2)** If there is a measure between 2 sizes between the measurements taken, we advise you to take the bigger one. **3)** The measurements in the table are expressed in centimeters.



DETAILS

- Concealed buttoning with press studs
- Breast pocket
- Pen pocket on sleeve
- Cuffs with concealed press stud
- Eyelet to insert the apron halter
- 2 rear vents

SIZES

S ÷ 4XL

SLIM FIT

COLOURS

U32 Black

FABRIC

48% lyocell
48% polyester
4% elastofine
185 g / m²



The measures indicated refer to sizes **S** for women, **L** for men. For one-size-fits-all garments, the measurements indicated are effective.

The Edwin jacket, with its eclectic style, represents a new proposal of the high-end Giblor's "elegance" collection. It is made with a new generation high quality and high performance stretch bright black **Tencel™**. It has a little visible gabardine armor due to the elastane and is resistant to high temperatures. Contemporary in style, the Edwin jacket features a modern collar that is the result of a stylistic union of mandarin and French style. It has a double-breasted hidden button, with five automatic buttons. Features a cut-out pattern on the front and back that ensures a snug fit. It has a small pocket on the heart side while the pen holder is placed on the sleeve and is marked with the 'g' embroidery. The bottom of the sleeve is characterized by shirt-style cuffs, closed with a hidden button. In the back of the neck has a loop that serves to insert and fix the lace of the apron and fully closed by a stitching to foot that highlights the cut. The jacket is available in elegant black and white.

AVAILABLE COLOURS



U32 Black

SIZE TABLES AND CORRESPONDENCES

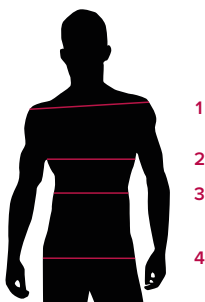


TABLE ST-G1 SLIM FIT									
SIZE	XS	S	M	L	XL	XXL	3XL	4XL	5XL
1 - SHOULDERS	44	45	46	47	49	51	53	55	57
2 - CHEST circumference	92-96	96-100	100-104	104-111	111-116	116-124	124-132	132-142	142-152
3 - WAIST circumference	80-84	84-88	88-92	92-99	99-106	106-116	116-126	126-138	138-148
4 - HIPS circumference	92-96	97-101	101-105	105-111	111-117	117-125	125-133	133-143	143-153

SIZE GUIDE 1) Take the anatomical measurements (body with underwear) without tightening, keeping the measuring tape taut. **Note:** in case you want to wear of the gowns already with the clothing underneath take the measurements already dressed. **2)** If there is a measure between 2 sizes between the measurements taken, we advise you to take the bigger one. **3)** The measurements in the table are expressed in centimeters.