

74,5 cm

### DETTAGLI

- Abbottonatura nascosta con automatici
- Taschino sul petto
- Rete nei fianchetti dietro

### TAGLIE

S ÷ 4XL

**SLIM FIT**

### COLORE

C01 Bianco  
Z41 Tortora  
U35 Bordeaux

Z43 Verde militare  
Z48 Blu

### TESSUTO

65% poliestere  
35% cotone  
115 g / m<sup>2</sup>



Le misure indicate si riferiscono alle taglie **S** per i capi femminili, **L** per i capi maschili. Per i capi a taglia unica le misure indicate sono effettive.

La giacca Federico fa parte della collezione Giblor's "Evergreen"; è un capo sportivo e leggero, adatto a diversi ambienti di lavoro nel settore food ed è realizzata in un leggero policotone dalla grammatura di soli 115 g / m<sup>2</sup>. Il colletto classico coreano, con abbottonatura nascosta, dona un tocco di eleganza mentre la manica corta garantisce una totale libertà di movimento. La chiusura della giacca Federico è rinforzata da un'impuntura a piedino di 4 mm, che la rende resistente ai frequenti lavaggi alle alte temperature, necessari nel settore food. Inoltre, presenta un taschino sul petto lato cuore sempre utile per avere a portata di mano piccoli oggetti. La giacca Federico è caratterizzata da un'ottima vestibilità grazie ai fianchetti posteriori in maglia di piqué e al taglio sagomato del davanti e del dietro, che fanno aderire il capo al corpo. È un capo ideale per chef e operatori del settore food che desiderano una giacca professionale, elegante e allo stesso tempo confortevole. Già presente a catalogo in diversi colori, è ora proposta nelle nuove varianti: bianco, tortora, bordeaux, verde militare e blu.

### COLORI DISPONIBILI



C01 Bianco



Z41 Tortora



U35 Bordeaux



Z43 Verde militare



Z48 Blu

TABELLE TAGLIE  
E CORRESPONDENZE

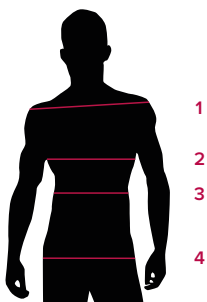
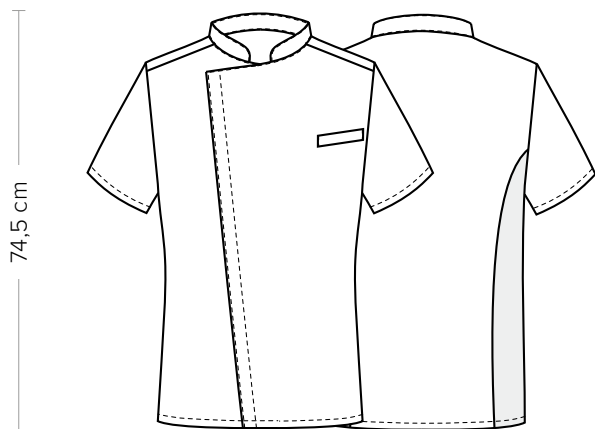


TABELLA ST-G1 SLIM FIT									
TAGLIA	XS	S	M	L	XL	XXL	3XL	4XL	5XL
1 - SPALLE	44	45	46	47	49	51	53	55	57
2 - TORACE circonferenza	92-96	96-100	100-104	104-111	111-116	116-124	124-132	132-142	142-152
3 - VITA circonferenza	80-84	84-88	88-92	92-99	99-106	106-116	116-126	126-138	138-148
4 - BACINO circonferenza	92-96	97-101	101-105	105-111	111-117	117-125	125-133	133-143	143-153

**GUIDA ALLE TAGLIE** **1)** Prendere le misure anatomiche (corpo con abbigliamento intimo) senza stringere mantenendo ben teso il metro. **Nota:** nel caso vogliate indossare dei camici già con dell'abbigliamento sotto prendete le misure già abbigliati. **2)** Nel caso tra le misure prese vi fosse una misura a cavallo fra 2 taglie vi consigliamo di prendere quella più grande. **3)** Le misure della tabella sono espresse in centimetri.



### DETAILS

- Concealed buttoning with press studs
- Breast pocket
- Lateral network fabric panels on the back

### SIZES

S ÷ 4XL

**SLIM FIT**

### COLOURS

C01 White  
Z41 Taupe  
U35 Burgundy

Z43 Military green  
Z48 Blue

### FABRIC

65% polyester  
35% cotton  
115 g / m<sup>2</sup>



The measures indicated refer to sizes **S** for women, **L** for men. For one-size-fits-all garments, the measurements indicated are effective.

The Federico jacket is part of Giblor's "Evergreen" collection; it is a sporty and lightweight garment suitable for different working environments in the food sector. Made of a lightweight poly-cotton (only 115 g / m<sup>2</sup>), it features a classic mandarin collar, with concealed buttoning, that gives a touch of elegance, while the short sleeve guarantees total freedom of movement. The fastening is reinforced by a 4 mm topstitch, which makes it resistant to frequent washing at high temperatures, necessary in the food industry. Moreover, it has a breast pocket always useful to have small objects at hand. The Federico jacket is characterized by an excellent fit, due to the lateral pique mesh panels and the shaped cut of the front and back sides. The jacket is ideal for chefs and food operators who want a professional, elegant and comfortable garment. Already available in the catalogue with different colours, it is now proposed with new options: white, taupe, burgundy, military green and blue.

### AVAILABLE COLOURS



C01 White



Z41 Taupe



U35 Burgundy



Z43 Military green



Z48 Blue

TABELLE TAGLIE  
E CORRISPONDENZE

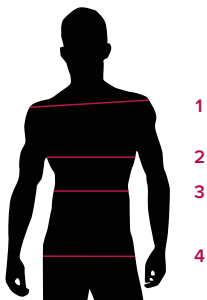


TABELLA ST-G1 SLIM FIT									
TAGLIA	XS	S	M	L	XL	XXL	3XL	4XL	5XL
1 - SPALLE	44	45	46	47	49	51	53	55	57
2 - TORACE circonferenza	92-96	96-100	100-104	104-111	111-116	116-124	124-132	132-142	142-152
3 - VITA circonferenza	80-84	84-88	88-92	92-99	99-106	106-116	116-126	126-138	138-148
4 - BACINO circonferenza	92-96	97-101	101-105	105-111	111-117	117-125	125-133	133-143	143-153

**SIZE GUIDE 1)** Take the anatomical measurements (body with underwear) without tightening, keeping the measuring tape taut. **Note:** in case you want to wear of the gowns already with the clothing underneath take the measurements already dressed. **2)** If there is a measure between 2 sizes between the measurements taken, we advise you to take the bigger one. **3)** The measurements in the table are expressed in centimeters.