

DETTAGLI

- Abbottonatura nascosta con automatici
- Taschino sul petto
- Taschino portapenne sulla manica

TAGLIE

XS ÷ 4XL

SLIM FIT

COLORE

- Z44 Marrone
- Z43 Verde militare
- M12 Grigio medio
- Z48 Blu

TESSUTO

100% poliestere
110 g / m²



SORONA
AGILE



Le misure indicate si riferiscono alle taglie **S** per i capi femminili, **L** per i capi maschili. Per i capi a taglia unica le misure indicate sono effettive.

La giacca Gloria è uno dei capi bestseller Giblor's. È realizzata nel nuovo **G-TECH PRO**, un tessuto dalle incredibili performance: antibatterico, antiodore, traspirante, lavabile ad alte temperature, tollera gli spruzzi di candeggina, asciuga velocemente, ed è no-stiro. Gloria presenta il collo alla coreana dalla linea arrotondata, che ben si accorda con l'abbottonatura nascosta e due spacchi nel retro che ne delineano il taglio Slim Fit. Ha un taschino sul petto lato cuore e un portapenne logato sulla manica. Già presente a catalogo nella variante bianca e nera è stata riproposta nelle nuove varianti: marrone, verde militare, grigio medio e blu. Ha la sua versione maschile nella giacca Giorgio.

COLORI DISPONIBILI



Z44 Marrone



Z43 Verde militare



M12 Grigio medio



Z48 Blu

TABELLE TAGLIE
E CORRISPONDENZE

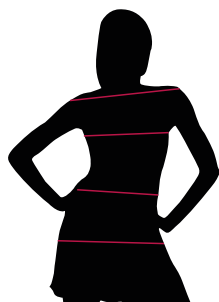
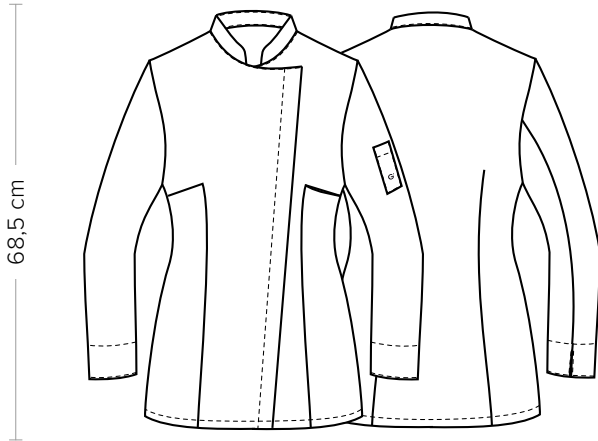


TABELLA ST-K1 SLIM FIT

TAGLIA	XS	S	M	L	XL	XXL	3XL	4XL	5XL
1 - SPALLE									
2 - TORACE circonferenza	82-88	88-92	92-96	96-102	102-108	108-116	116-124	124-134	134-144
3 - VITA circonferenza	71-75	75-79	79-83	83-90	90-97	97-107	107-116	116-128	128-138
4 - BACINO circonferenza	92-96	96-100	100-104	104-111	111-117	117-125	125-134	134-143	143-153

GUIDA ALLE TAGLIE **1)** Prendere le misure anatomiche (corpo con abbigliamento intimo) senza stringere mantenendo ben teso il metro. **Nota:** nel caso vogliate indossare dei camici già con dell'abbigliamento sotto prendete le misure già abbigliati. **2)** Nel caso tra le misure prese vi fosse una misura a cavallo fra 2 taglie vi consigliamo di prendere quella più grande. **3)** Le misure della tabella sono espresse in centimetri.



DETAILS

- Concealed buttoning with press studs
- Breast pocket
- Pen pocket on sleeve

SIZES

XS ÷ 4XL

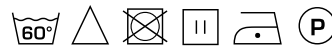
SLIM FIT

COLOURS

- Z44 Brown
- Z43 Military green
- M12 Medium grey
- Z48 Blue

FABRIC

100% polyester
110 g / m²



The measures indicated refer to sizes **S** for women, **L** for men. For one-size-fits-all garments, the measurements indicated are effective.

The Gloria jacket is one of Giblor's best-selling garments. It's made of the new **G-TECH PRO**, a fabric with incredible performance: antibacterial, anti-odour, breathable, washable at high temperatures, it tolerates sprays of bleach, dries quickly, and is no-iron. Gloria has a rounded Mandarin collar, which fits well with the hidden buttoning and two slits in the back that outline the Slim Fit cut. It has a breast pocket on the side of the heart and a branded pen holder on the sleeve. Already present in the catalogue in the white and black version, it has been repropose in new variants: brown, military green, medium grey and blue. It has its male version in the Giorgio jacket.

AVAILABLE COLOURS



Z44 Brown



Z43 Military green



M12 Medium grey



Z48 Blue

SIZE TABLES AND CORRESPONDENCES



TABLE ST-K1 SLIM FIT

SIZE	XS	S	M	L	XL	XXL	3XL	4XL	5XL
1 - SHOULDERS									
2 - CHEST circumference	82-88	88-92	92-96	96-102	102-108	108-116	116-124	124-134	134-144
3 - WAIST circumference	71-75	75-79	79-83	83-90	90-97	97-107	107-116	116-128	128-138
4 - HIPS circumference	92-96	96-100	100-104	104-111	111-117	117-125	125-134	134-143	143-153

SIZE GUIDE 1) Take the anatomical measurements (body with underwear) without tightening, keeping the measuring tape taut. **Note:** in case you want to wear of the gowns already with the clothing underneath take the measurements already dressed. **2)** If there is a measure between 2 sizes between the measurements taken, we advise you to take the bigger one. **3)** The measurements in the table are expressed in centimeters.