

DETTAGLI

- Abbottonatura nascosta con automatici
- Taschino sul petto
- Taschino portapenne sulla manica
- Rete sulla schiena
- Rete nel sottomanica

TAGLIE

S ÷ 4XL

SLIM FIT

COLORE

C01 Bianco
M12 Grigio medio
Z48 Blu
U32 Nero

TESSUTO

100% poliestere
86 g / m²



Le misure indicate si riferiscono alle taglie **S** per i capi femminili, **L** per i capi maschili. Per i capi a taglia unica le misure indicate sono effettive.

La giacca Michael di Giblor's è l'indumento perfetto per i professionisti del settore food. Realizzata interamente in morbido e freschissimo poliestere microfibra ultraleggero, di soli 86 g / m², questa giacca unisce comfort e funzionalità. Grazie all'esclusivo sistema **Dry&Clean**, il tessuto è dotato di caratteristiche di repellenza all'acqua e alle macchie, conferendo un aspetto sempre pulito e impeccabile. Morbida al tatto e dai colori brillanti, la giacca Michael, ha un'eccellente durata nel tempo ed un'asciugatura estremamente rapida. La giacca Michael è una manica lunga disponibile in quattro varianti colore: bianco, grigio medio, blu e nero. Questa giacca presenta il colletto coreano, la chiusura a punta, l'abbottonatura nascosta doppio petto, un taschino lato cuore e si distingue per il retro costituito interamente da un pannello in maglia di piquet in tono. La spalla pronunciata sul davanti, unita all'importante impuntura a 2 aghi, donano alla giacca Michael un'anima sportiva ed un'importante rilevanza estetica. Scegliete la giacca Michael per un capo di alta qualità, confortevole e funzionale e distinguetevi come professionisti del settore food dalla passione per il vostro lavoro.

COLORI DISPONIBILI



C01 Bianco



M12 Grigio medio



Z48 Blu



U32 Nero

TABELLE TAGLIE
E CORRISPONDENZE

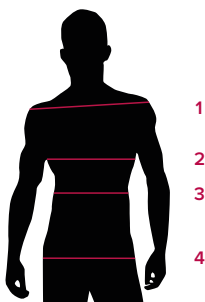
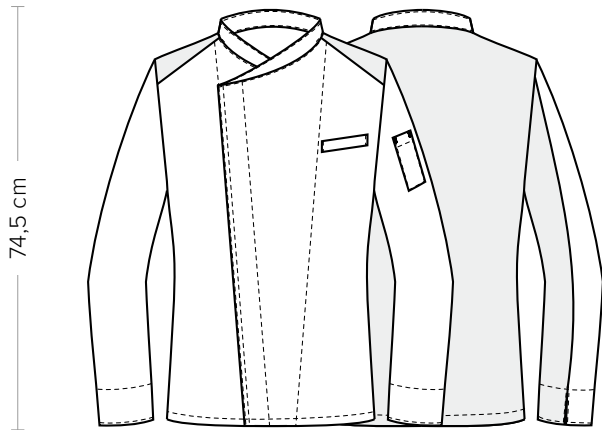


TABELLA ST-G1 SLIM FIT									
TAGLIA	XS	S	M	L	XL	XXL	3XL	4XL	5XL
1 - SPALLE	44	45	46	47	49	51	53	55	57
2 - TORACE circonferenza	92-96	96-100	100-104	104-111	111-116	116-124	124-132	132-142	142-152
3 - VITA circonferenza	80-84	84-88	88-92	92-99	99-106	106-116	116-126	126-138	138-148
4 - BACINO circonferenza	92-96	97-101	101-105	105-111	111-117	117-125	125-133	133-143	143-153

GUIDA ALLE TAGLIE **1)** Prendere le misure anatomiche (corpo con abbigliamento intimo) senza stringere mantenendo ben teso il metro. **Nota:** nel caso vogliate indossare dei camici già con dell'abbigliamento sotto prendete le misure già abbigliati. **2)** Nel caso tra le misure prese vi fosse una misura a cavallo fra 2 taglie vi consigliamo di prendere quella più grande. **3)** Le misure della tabella sono espresse in centimetri.



DETAILS

- Concealed buttoning with press studs
- Breast pocket
- Pen pocket on sleeve
- Mesh fabric on the back
- Mesh fabric on the undersleeve

SIZES

S ÷ 4XL

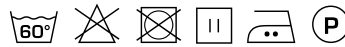
SLIM FIT

COLOURS

- C01 White
- M12 Medium grey
- Z48 Blue
- U32 Black

FABRIC

100% polyester
86 g / m²



The measures indicated refer to sizes **S** for women, **L** for men. For one-size-fits-all garments, the measurements indicated are effective.

The Michael jacket is the perfect garment for food professionals. Made entirely of soft and fresh polyester microfiber ultralight (only 86 g / m²), this jacket combines comfort and functionality. Thanks to the exclusive **Dry&Clean** system, the fabric ensures repellence to stains and water, giving a clean and impeccable look. Soft to the touch and bright colours, the Michael jacket has an excellent durability and extremely quick drying. This long sleeve jacket is available in four colours: white, medium grey, blue and black. It features the Korean collar, with pointed closure, the concealed double-breasted buttoning, the breast pocket on the heart and is distinguished by the back consisting entirely of a piqué mesh panel. The shoulder on the front combined with the two-needle stitching give the Michael jacket a sporty look and an important aesthetic relevance. Choose the Michael jacket for a high-quality and comfortable garment and stand out as professionals in the food industry.

AVAILABLE COLOURS



C01 White



M12 Medium grey



Z48 Blue



U32 Black

SIZE TABLES AND CORRESPONDENCES

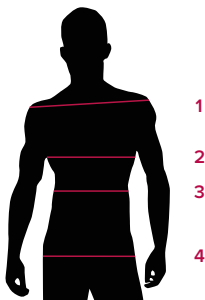


TABLE ST-G1 SLIM FIT

SIZE	XS	S	M	L	XL	XXL	3XL	4XL	5XL
1 - SHOULDERS	44	45	46	47	49	51	53	55	57
2 - CHEST circumference	92-96	96-100	100-104	104-111	111-116	116-124	124-132	132-142	142-152
3 - WAIST circumference	80-84	84-88	88-92	92-99	99-106	106-116	116-126	126-138	138-148
4 - HIPS circumference	92-96	97-101	101-105	105-111	111-117	117-125	125-133	133-143	143-153

SIZE GUIDE 1) Take the anatomical measurements (body with underwear) without tightening, keeping the measuring tape taut. **Note:** in case you want to wear of the gowns already with the clothing underneath take the measurements already dressed. **2)** If there is a measure between 2 sizes between the measurements taken, we advise you to take the bigger one. **3)** The measurements in the table are expressed in centimeters.