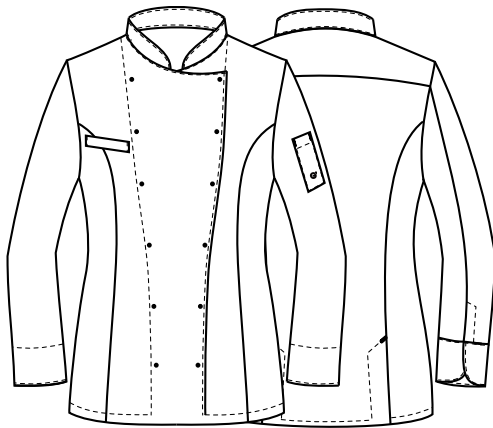


68,5 cm



### DETTAGLI

- Abbottonatura con bottoni a pressione in tessuto
- Taschino sul petto
- Taschino portapenne
- Polsino con abbottonatura nascosta con automatico
- 2 spacchetti dietro

### TAGLIE

XS ÷ 4XL

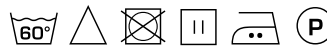
**SLIM FIT**

### COLORE

C01 Bianco

### TESSUTO

48% lyocell  
48% poliestere  
4% elastofine  
185 g / m<sup>2</sup>



Le misure indicate si riferiscono alle taglie **S** per i capi femminili, **L** per i capi maschili. Per i capi a taglia unica le misure indicate sono effettive.

La giacca Aura di Giblor's rappresenta la perfetta unione tra eleganza e funzionalità, pensata appositamente per chef e operatori del settore food. Realizzata in una speciale fibra di **Tencel™** elasticizzata di alta qualità. Questa giacca, resistente alle alte temperature, è stata progettata per garantire elevate performance, senza compromettere l'estetica. Con la sua abbondante abbottonatura doppio petto, il caratteristico motivo centrale a vaso e il discreto spallone sul retro, si presenta come un capo dallo stile pulito ed elegante, adatto per qualsiasi occasione. Il taschino sul petto e il portapenne laterale, personalizzato con il logo "G" ricamato, rendono questa giacca un'ulteriore testimonianza della qualità dei prodotti Giblor's. I bottoni automatici rivestiti in tessuto le conferiscono un aspetto impeccabile. Funzionale e comodo, questo capo offre una vestibilità classica e garantisce un ampio movimento grazie ai suoi 2 spacchi dietro. La giacca Aura è la versione femminile della giacca Alessio ed è l'ultima novità in fatto di alta gamma per il settore food.

### COLORI DISPONIBILI



C01 Bianco

TABELLE TAGLIE  
E CORRISPONDENZE



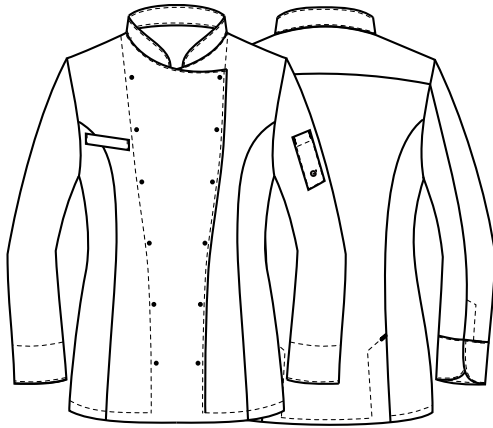
1  
2  
3  
4

#### TABELLA ST-K1 SLIM FIT

TAGLIA	XS	S	M	L	XL	XXL	3XL	4XL	5XL
<b>1 - SPALLE</b>									
<b>2 - TORACE</b> circonferenza	82-88	88-92	92-96	96-102	102-108	108-116	116-124	124-134	134-144
<b>3 - VITA</b> circonferenza	71-75	75-79	79-83	83-90	90-97	97-107	107-116	116-128	128-138
<b>4 - BACINO</b> circonferenza	92-96	96-100	100-104	104-111	111-117	117-125	125-134	134-143	143-153

**GUIDA ALLE TAGLIE** **1)** Prendere le misure anatomiche (corpo con abbigliamento intimo) senza stringere mantenendo ben teso il metro. **Nota:** nel caso vogliate indossare dei camici già con dell'abbigliamento sotto prendete le misure già abbigliati. **2)** Nel caso tra le misure prese vi fosse una misura a cavallo fra 2 taglie vi consigliamo di prendere quella più grande. **3)** Le misure della tabella sono espresse in centimetri.

68,5 cm



### DETAILS

- Buttoning with fabric covered press studs
- Breast pocket
- Pen pocket on sleeve
- Cuffs with concealed press studs
- 2 rear vents

### SIZES

XS ÷ 4XL

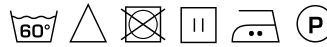
**SLIM FIT**

### COLOURS

C01 White

### FABRIC

48% lyocell  
48% polyester  
4% elastofine  
185 g / m<sup>2</sup>



The measures indicated refer to sizes **S** for women, **L** for men. For one-size-fits-all garments, the measurements indicated are effective.

The Aura jacket by Giblor's represents the perfect union between elegance and functionality, designed specifically for chefs and food professionals. Made of a special high-quality stretch **Tencel™** fiber. This jacket, resistant to high temperatures, has been designed to ensure high performance, without compromising aesthetics. The double-breasted buttoning with 12 fabric covered press studs give it a flawless look. The shoulder remains discreet in the back and absent on the front making the garment more elegant. The breast pocket and the pen pocket on the sleeve, personalised with the embroidered "G" logo, make this jacket a further proof of the quality of Giblor's products. This garment offers a classic fit and guarantees a wide movement thanks to its 2 vents behind. The Aura jacket is the feminine version of the Alessio jacket and is the latest high-quality novelty for the food industry.

### AVAILABLE COLOURS



C01 White

SIZE TABLES  
AND CORRESPONDENCES



1  
2  
3  
4

TABLE ST-K1 SLIM FIT									
SIZE	XS	S	M	L	XL	XXL	3XL	4XL	5XL
<b>1 - SHOULDERS</b>									
<b>2 - CHEST</b> circumference	82-88	88-92	92-96	96-102	102-108	108-116	116-124	124-134	134-144
<b>3 - WAIST</b> circumference	71-75	75-79	79-83	83-90	90-97	97-107	107-116	116-128	128-138
<b>4 - HIPS</b> circumference	92-96	96-100	100-104	104-111	111-117	117-125	125-134	134-143	143-153

**SIZE GUIDE 1)** Take the anatomical measurements (body with underwear) without tightening, keeping the measuring tape taut. **Note:** in case you want to wear of the gowns already with the clothing underneath take the measurements already dressed. **2)** If there is a measure between 2 sizes between the measurements taken, we advise you to take the bigger one. **3)** The measurements in the table are expressed in centimeters.