

### DETTAGLI

- Abbottonatura con bottoni a pressione in tessuto
- Taschino sul petto
- Taschino portapenne
- Polsino con abbottonatura nascosta con automatico
- 2 spacchetti dietro

### TAGLIE

S ÷ 4XL

**SLIM FIT**

### COLORE

C01 Bianco

### TESSUTO

48% lyocell  
48% poliestere  
4% elastofine  
185 g / m<sup>2</sup>



Le misure indicate si riferiscono alle taglie **S** per i capi femminili, **L** per i capi maschili. Per i capi a taglia unica le misure indicate sono effettive.

La giacca Alessio è una nuova proposta della collezione Giblor's "Elegance" di alta gamma. Realizzata con un **Tencel™** elasticizzato bianco brillante di nuova generazione, di alta qualità e dalle alte performance. Ha un'armatura gabardina poco visibile per via dell'elastan ed è resistente alle alte temperature. Un'esuberante abbottonatura doppio petto con 12 automatici ricoperti in tessuto, anima il caratteristico e classico motivo centrale a vaso, leggermente curvilineo. Lo spallone rimane discreto nel dietro ed assente sul davanti rendendo il capo più pulito ed elegante. Il capo mantiene il classico fit Giblor's con un taschino lato cuore ed il porta penne logato con il ricamo "G" realizzato con il filato polineon. La manica leggermente asciugata ha un polso tipo camicia che permette l'apertura per un eventuale arrotolamento della stessa. L'intera giacca è leggermente rimarcata da una fine impuntura a riva. 2 spacchi classici "tipo giacca" ne facilitano il movimento.

### COLORI DISPONIBILI



C01 Bianco

TABELLE TAGLIE  
E CORRISPONDENZE

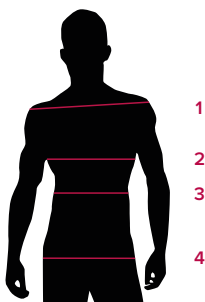
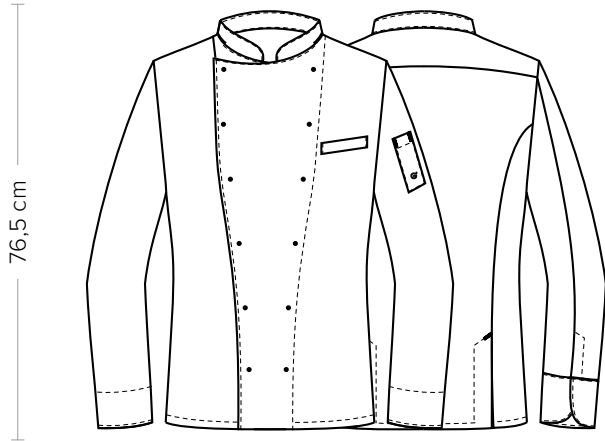


TABELLA ST-G1 SLIM FIT									
TAGLIA	XS	S	M	L	XL	XXL	3XL	4XL	5XL
1 - SPALLE	44	45	46	47	49	51	53	55	57
2 - TORACE circonferenza	92-96	96-100	100-104	104-111	111-116	116-124	124-132	132-142	142-152
3 - VITA circonferenza	80-84	84-88	88-92	92-99	99-106	106-116	116-126	126-138	138-148
4 - BACINO circonferenza	92-96	97-101	101-105	105-111	111-117	117-125	125-133	133-143	143-153

**GUIDA ALLE TAGLIE** **1)** Prendere le misure anatomiche (corpo con abbigliamento intimo) senza stringere mantenendo ben teso il metro. **Nota:** nel caso vogliate indossare dei camici già con dell'abbigliamento sotto prendete le misure già abbigliati. **2)** Nel caso tra le misure prese vi fosse una misura a cavallo fra 2 taglie vi consigliamo di prendere quella più grande. **3)** Le misure della tabella sono espresse in centimetri.



### DETAILS

- Buttoning with fabric covered press studs
- Breast pocket
- Pen pocket on sleeve
- Cuffs with concealed press studs
- 2 rear vents

### SIZES

S ÷ 4XL

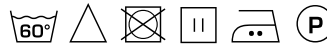
**SLIM FIT**

### COLOURS

C01 White

### FABRIC

48% lyocell  
48% polyester  
4% elastofine  
185 g / m<sup>2</sup>



The measures indicated refer to sizes **S** for women, **L** for men. For one-size-fits-all garments, the measurements indicated are effective.

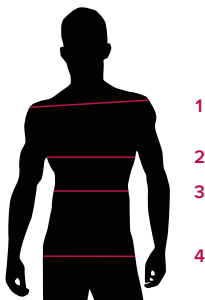
The jacket Alessio is a new proposal of the Giblor's "elegance" high-quality collection, made of a latest generation bright white stretch **Tencel™**, of high quality and high performance. It has little visible gabardine armour because of the elastane and is resistant to high temperatures. Double-breasted buttoning with 12 fabric covered press studs. The shoulder remains discreet in the back and absent on the front making the garment more elegant. The garment maintains the classic Giblor's fit with a pocket on the heart side and the pen holder personalized with a "G" embroidered on the sleeve made with polyneon yarn. The long sleeve is fastened by two hidden press studs, which allow the opening for a possible roll up. The entire jacket is marked by a fine edge stitching, while the two classic vents facilitate the movement

### AVAILABLE COLOURS



C01 White

**SIZE TABLES AND CORRESPONDENCES**



**TABLE ST-G1 SLIM FIT**

SIZE	XS	S	M	L	XL	XXL	3XL	4XL	5XL
<b>1 - SHOULDERS</b>	44	45	46	47	49	51	53	55	57
<b>2 - CHEST</b> circumference	92-96	96-100	100-104	104-111	111-116	116-124	124-132	132-142	142-152
<b>3 - WAIST</b> circumference	80-84	84-88	88-92	92-99	99-106	106-116	116-126	126-138	138-148
<b>4 - HIPS</b> circumference	92-96	97-101	101-105	105-111	111-117	117-125	125-133	133-143	143-153

**SIZE GUIDE 1)** Take the anatomical measurements (body with underwear) without tightening, keeping the measuring tape taut. **Note:** in case you want to wear of the gowns already with the clothing underneath take the measurements already dressed. **2)** If there is a measure between 2 sizes between the measurements taken, we advise you to take the bigger one. **3)** The measurements in the table are expressed in centimeters.