

**DETTAGLI**

- Abbottonatura nascosta con automatici
- Taschino sul petto
- Taschino portapenne sulla manica
- Polsini con automatici nascosti
- 2 spacchetti dietro
- Tessuto Ripstop

**TAGLIE**  
S ÷ 4XL

**SLIM FIT**

**COLORE**

C01 Bianco  
U32 Nero

**TESSUTO**

100% poliestere  
120 g / m<sup>2</sup>



Le misure indicate si riferiscono alle taglie **S** per i capi femminili, **L** per i capi maschili. Per i capi a taglia unica le misure indicate sono effettive.

La giacca Diego di Giblor's è il capo ideale per i professionisti del settore food che cercano un look eclettico e raffinato. L'innovativo tessuto è realizzato con filato **Sorona**® dalle performance uniche che conferisce al capo: morbidezza ed elasticità meccanica, ha l'armatura ripstop, caratterizzata da una resistenza superiore agli strappi e alle abrasioni. Frutto di una ricerca e sperimentazione sui tagli moderni, questa giacca presenta un caratteristico colletto coreano slim, i cui apici si uniscono nel centro del davanti. Il capo presenta inoltre una doppia abbottonatura nascosta con automatici, una doppia impuntura a due aghi e spalloni pronunciati sul davanti, che incorniciano il collo ed evidenziano il torace. Completano la giacca un taschino lato cuore e un porta penne personalizzato con un ricamo "G" sul braccio. La manica lunga leggermente asciugata presenta una chiusura con due automatici nascosti, che permettono l'apertura per un eventuale arrotolamento della stessa. L'intera giacca è contraddistinta da impunture a due aghi, mentre i due tagli nel dietro asciugano la linea e i due spacchi classici "tipo giacca" ne facilitano il movimento. Il fit Giblor's garantisce inoltre comfort e vestibilità impeccabile.

**COLORI DISPONIBILI**

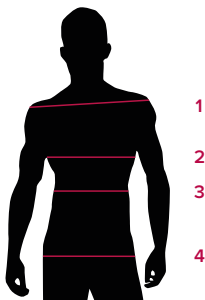


C01 Bianco



U32 Nero

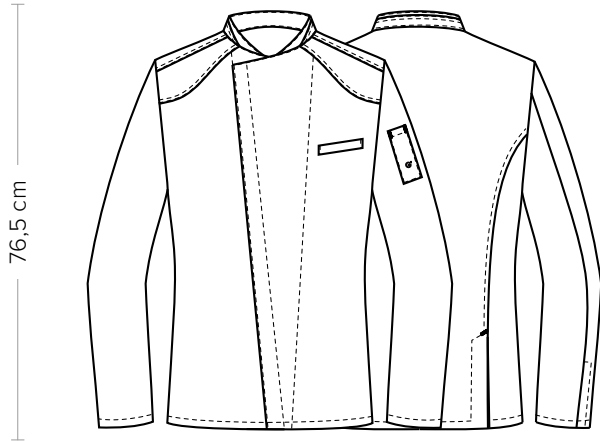
TABELLE TAGLIE  
E CORRISPONDENZE



**TABELLA ST-G1 SLIM FIT**

TAGLIA	XS	S	M	L	XL	XXL	3XL	4XL	5XL
<b>1 - SPALLE</b>	44	45	46	47	49	51	53	55	57
<b>2 - TORACE</b> circonferenza	92-96	96-100	100-104	104-111	111-116	116-124	124-132	132-142	142-152
<b>3 - VITA</b> circonferenza	80-84	84-88	88-92	92-99	99-106	106-116	116-126	126-138	138-148
<b>4 - BACINO</b> circonferenza	92-96	97-101	101-105	105-111	111-117	117-125	125-133	133-143	143-153

**GUIDA ALLE TAGLIE** **1)** Prendere le misure anatomiche (corpo con abbigliamento intimo) senza stringere mantenendo ben teso il metro. **Nota:** nel caso vogliate indossare dei camici già con dell'abbigliamento sotto prendete le misure già abbigliati. **2)** Nel caso tra le misure prese vi fosse una misura a cavallo fra 2 taglie vi consigliamo di prendere quella più grande. **3)** Le misure della tabella sono espresse in centimetri.



**DETAILS**

- Concealed buttoning with press studs
- Breast pocket
- Pen pocket on sleeve
- Cuffs with concealed press studs
- 2 rear vents
- Ripstop fabric

**SIZES**

S ÷ 4XL

**SLIM FIT**

**COLOURS**

C01 White  
U32 Black

**FABRIC**

100% polyester  
120 g / m<sup>2</sup>



The measures indicated refer to sizes **S** for women, **L** for men. For one-size-fits-all garments, the measurements indicated are effective.

The Diego jacket is the ideal garment for food professionals looking for an eclectic and refined look. The innovative fabric is made of **Sorona**® yarn with unique performance that gives the garment: softness and mechanical elasticity, and the ripstop armour gives it superior resistance to tearing and abrasion. As a result of research and experimentation on modern cuts, this jacket features a characteristic slim Korean collar. The garment also has a double concealed buttoning with press studs, a double needle stitching and evident shoulder on the front, which frame the neck and draw attention to the chest. The jacket is completed by a pocket on the heart side and a pen holder personalized with a "G" embroidered on the sleeve. The long sleeve is fastened by two hidden press studs, which allow the opening for a possible roll up. The entire jacket is marked by two-needle stitching, while the two cuts in the back dry the line and the two classic vents facilitate the movement. The Giblor's fit also guarantees comfort and a perfect wearability.

**AVAILABLE COLOURS**



C01 White



U32 Black

SIZE TABLES AND CORRESPONDENCES

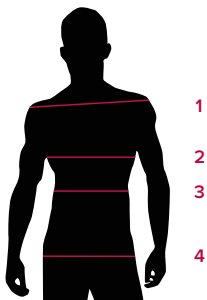


TABLE ST-G1 SLIM FIT

SIZE	XS	S	M	L	XL	XXL	3XL	4XL	5XL
<b>1 - SHOULDERS</b>	44	45	46	47	49	51	53	55	57
<b>2 - CHEST</b> circumference	92-96	96-100	100-104	104-111	111-116	116-124	124-132	132-142	142-152
<b>3 - WAIST</b> circumference	80-84	84-88	88-92	92-99	99-106	106-116	116-126	126-138	138-148
<b>4 - HIPS</b> circumference	92-96	97-101	101-105	105-111	111-117	117-125	125-133	133-143	143-153

**SIZE GUIDE 1)** Take the anatomical measurements (body with underwear) without tightening, keeping the measuring tape taut. **Note:** in case you want to wear of the gowns already with the clothing underneath take the measurements already dressed. **2)** If there is a measure between 2 sizes between the measurements taken, we advise you to take the bigger one. **3)** The measurements in the table are expressed in centimeters.