

### DETTAGLI

- Abbottonatura nascosta con automatici
- Taschino sul petto

### TAGLIE

S ÷ 5XL

**SLIM FIT**

### COLORE

C01 Bianco

### TESSUTO

65% poliestere  
35% cotone  
200 g / m<sup>2</sup>



Le misure indicate si riferiscono alle taglie **S** per i capi femminili, **L** per i capi maschili. Per i capi a taglia unica le misure indicate sono effettive.

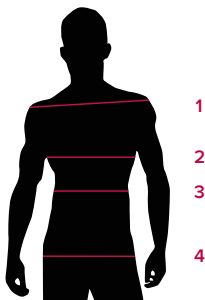
La giacca a maniche corte Daniel è realizzata in tenace poliestere cotone 200 g / m<sup>2</sup> che garantisce manutenzione semplice. La vestibilità è Slim Fit, e presenta il collo coreano, con abbottonatura dalla tradizionale punta all'insù e un taschino lato cuore. Daniel è adatta ai lavaggi alle alte temperature e resistente al cloro.

### COLORI DISPONIBILI



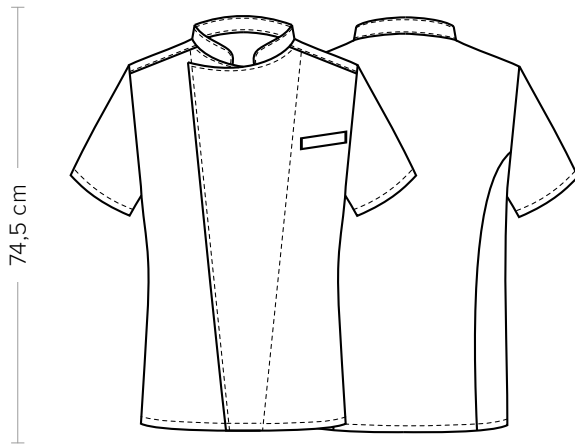
C01 Bianco

TABELLE TAGLIE  
E CORRISPONDENZE



| TABELLA ST-G1                   | SLIM FIT |        |         |         |         |         |         |         |         |
|---------------------------------|----------|--------|---------|---------|---------|---------|---------|---------|---------|
| TAGLIA                          | XS       | S      | M       | L       | XL      | XXL     | 3XL     | 4XL     | 5XL     |
| <b>1 - SPALLE</b>               | 44       | 45     | 46      | 47      | 49      | 51      | 53      | 55      | 57      |
| <b>2 - TORACE</b> circonferenza | 92-96    | 96-100 | 100-104 | 104-111 | 111-116 | 116-124 | 124-132 | 132-142 | 142-152 |
| <b>3 - VITA</b> circonferenza   | 80-84    | 84-88  | 88-92   | 92-99   | 99-106  | 106-116 | 116-126 | 126-138 | 138-148 |
| <b>4 - BACINO</b> circonferenza | 92-96    | 97-101 | 101-105 | 105-111 | 111-117 | 117-125 | 125-133 | 133-143 | 143-153 |

**GUIDA ALLE TAGLIE** **1)** Prendere le misure anatomiche (corpo con abbigliamento intimo) senza stringere mantenendo ben teso il metro. Nota: nel caso vogliate indossare dei camici già con dell'abbigliamento sotto prendete le misure già abbiagliati. **2)** Nel caso tra le misure prese vi fosse una misura a cavallo fra 2 taglie vi consigliamo di prendere quella più grande. **3)** Le misure della tabella sono espresse in centimetri.



**DETAILS**

- Concealed buttoning with press studs
- Breast pocket

**SIZES**

S ÷ 5XL

**SLIM FIT**

**COLOURS**

C01 White

**FABRIC**

65% polyester  
35% cotton  
200 g / m<sup>2</sup>



The measures indicated refer to sizes **S** for women, **L** for men. For one-size-fits-all garments, the measurements indicated are effective.

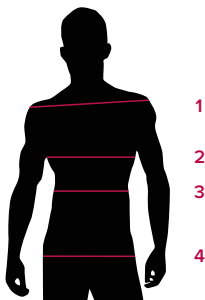
The Daniel short-sleeved jacket is made of resistant poly-cotton fabric (200 g / m<sup>2</sup>) that guarantees simple maintenance. The garment features a Slim Fit, a mandarin collar – with traditional upturned buttoning – and a breast pocket. Daniel is suitable for washing at high temperatures and resistant to chlorine.

**AVAILABLE COLOURS**



C01 White

**SIZE TABLES AND CORRESPONDENCES**



| TABLE ST-G1 SLIM FIT           |       |        |         |         |         |         |         |         |         |
|--------------------------------|-------|--------|---------|---------|---------|---------|---------|---------|---------|
| SIZE                           | XS    | S      | M       | L       | XL      | XXL     | 3XL     | 4XL     | 5XL     |
| <b>1 - SHOULDERS</b>           | 44    | 45     | 46      | 47      | 49      | 51      | 53      | 55      | 57      |
| <b>2 - CHEST</b> circumference | 92-96 | 96-100 | 100-104 | 104-111 | 111-116 | 116-124 | 124-132 | 132-142 | 142-152 |
| <b>3 - WAIST</b> circumference | 80-84 | 84-88  | 88-92   | 92-99   | 99-106  | 106-116 | 116-126 | 126-138 | 138-148 |
| <b>4 - HIPS</b> circumference  | 92-96 | 97-101 | 101-105 | 105-111 | 111-117 | 117-125 | 125-133 | 133-143 | 143-153 |

**SIZE GUIDE 1)** Take the anatomical measurements (body with underwear) without tightening, keeping the measuring tape taut. Note: in case you want to wear of the gowns already with the clothing underneath take the measurements already dressed. **2)** If there is a measure between 2 sizes between the measurements taken, we advise you to take the bigger one. **3)** The measurements in the table are expressed in centimeters.