

DETTAGLI

- Abbottonatura nascosta con automatici
- Taschino sul petto
- Taschino portapenne sulla manica
- 2 spacchetti dietro
- Tessuto Piquet

TAGLIE

XS ÷ 4XL

SLIM FIT

COLORE

C01 Bianco

TESSUTO

52% poliestere
45% cotone
3% elasthan
190 g / m²



Le misure indicate si riferiscono alle taglie **S** per i capi femminili, **L** per i capi maschili. Per i capi a taglia unica le misure indicate sono effettive.

La giacca Nora è realizzata nel nuovo piquet in poliestere e cotone elasticizzato da 190 g / m², in grado di resistere ad alte temperature di lavaggio. Qualità e ricercatezza sono le sue carte vincenti, evidenziate dal collo francese a squadra, che ben si accorda con l'abbottonatura nascosta. Presenta un taschino lato cuore e il portapenne logato con il ricamo G', ed è caratterizzata dalla manica con polso a camicia con incrocio diagonale che ne permette l'apertura, per poter essere facilmente arrotolata. L'intera giacca è rifinita con impunture a piedino ed è sfiancata sul davanti e sul dietro, anche grazie ai due tagli posteriori che ne asciugano la linea. Ha la sua versione maschile nella giacca Nile.

COLORI DISPONIBILI



C01 Bianco

TABELLE TAGLIE
E CORRISPONDENZE

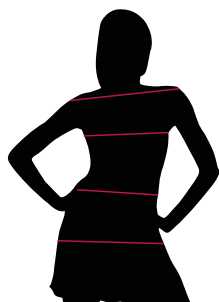
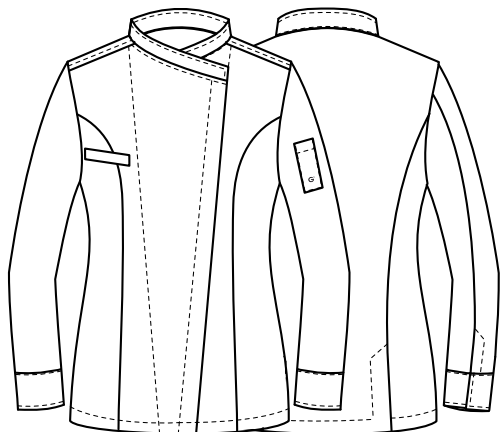


TABELLA ST-K1 SLIM FIT

TAGLIA	XS	S	M	L	XL	XXL	3XL	4XL	5XL
1 - SPALLE									
2 - TORACE circonferenza	82-88	88-92	92-96	96-102	102-108	108-116	116-124	124-134	134-144
3 - VITA circonferenza	71-75	75-79	79-83	83-90	90-97	97-107	107-116	116-128	128-138
4 - BACINO circonferenza	92-96	96-100	100-104	104-111	111-117	117-125	125-134	134-143	143-153

GUIDA ALLE TAGLIE **1)** Prendere le misure anatomiche (corpo con abbigliamento intimo) senza stringere mantenendo ben teso il metro. **Nota:** nel caso vogliate indossare dei camici già con dell'abbigliamento sotto prendete le misure già abbigliati. **2)** Nel caso tra le misure prese vi fosse una misura a cavallo fra 2 taglie vi consigliamo di prendere quella più grande. **3)** Le misure della tabella sono espresse in centimetri.

67,5 cm



DETTAGLI

- Abbottonatura nascosta con automatici
- Taschino sul petto
- Taschino portapenne sulla manica
- 2 spacchetti dietro
- Tessuto Piquet

TAGLIE

XS ÷ 4XL

SLIM FIT

COLORE

U32 Nero

TESSUTO

52% poliestere
45% cotone
3% elasthan
190 g / m²



Le misure indicate si riferiscono alle taglie **S** per i capi femminili, **L** per i capi maschili. Per i capi a taglia unica le misure indicate sono effettive.

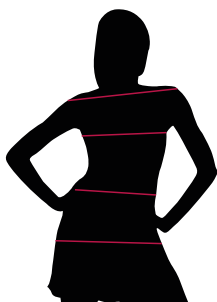
La giacca Nora è realizzata nel nuovo piquet in poliestere e cotone elasticizzato da 190 g / m², in grado di resistere ad alte temperature di lavaggio. Qualità e ricercatezza sono le sue carte vincenti, evidenziate dal collo francese a squadra, che ben si accorda con l'abbottonatura nascosta. Presenta un taschino lato cuore e il portapenne logato con il ricamo G', ed è caratterizzata dalla manica con polso a camicia con incrocio diagonale che ne permette l'apertura, per poter essere facilmente arrotolata. L'intera giacca è rifinita con impunture a piedino ed è sfiancata sul davanti e sul dietro, anche grazie ai due tagli posteriori che ne asciugano la linea. Ha la sua versione maschile nella giacca Nile.

COLORI DISPONIBILI



U32 Nero

TABELLE TAGLIE
E CORRISPONDENZE

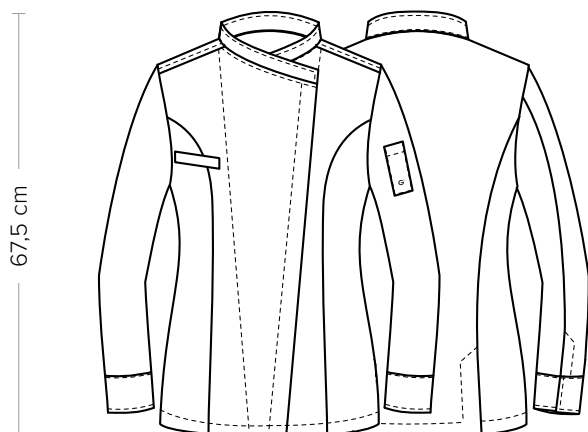


1
2
3
4

TABELLA ST-K1 SLIM FIT

TAGLIA	XS	S	M	L	XL	XXL	3XL	4XL	5XL
1 - SPALLE									
2 - TORACE circonferenza	82-88	88-92	92-96	96-102	102-108	108-116	116-124	124-134	134-144
3 - VITA circonferenza	71-75	75-79	79-83	83-90	90-97	97-107	107-116	116-128	128-138
4 - BACINO circonferenza	92-96	96-100	100-104	104-111	111-117	117-125	125-134	134-143	143-153

GUIDA ALLE TAGLIE **1)** Prendere le misure anatomiche (corpo con abbigliamento intimo) senza stringere mantenendo ben teso il metro. **Nota:** nel caso vogliate indossare dei camici già con dell'abbigliamento sotto prendete le misure già abbigliati. **2)** Nel caso tra le misure prese vi fosse una misura a cavallo fra 2 taglie vi consigliamo di prendere quella più grande. **3)** Le misure della tabella sono espresse in centimetri.



DETAILS

- Concealed buttoning with press studs
- Breast pocket
- Pen pocket on sleeve
- 2 rear vents
- Piqué fabric

SIZES

XS ÷ 4XL

SLIM FIT

COLOURS

C01 White

FABRIC

52% polyester
45% cotton
3% elastane
190 g / m²



The measures indicated refer to sizes **S** for women, **L** for men. For one-size-fits-all garments, the measurements indicated are effective.

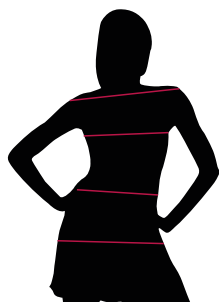
The Nora jacket is made of new stretch poly-cotton piqué (190 g / m²), resistant to washing at high temperatures. Quality and care are its trump cards, highlighted by the French-style square collar, which matches the concealed buttoning. It features a breast pocket and a pen one with the G'-embroidery, and it is characterized by sleeves with a shirt-like cuff that allows them to be opened and easily rolled up. The entire jacket is finished with edge-stitching and tight waisted, thanks to the two rear cuts that define the lines. The Nile jacket is its male version.

AVAILABLE COLOURS



C01 White

SIZE TABLES
AND CORRESPONDENCES

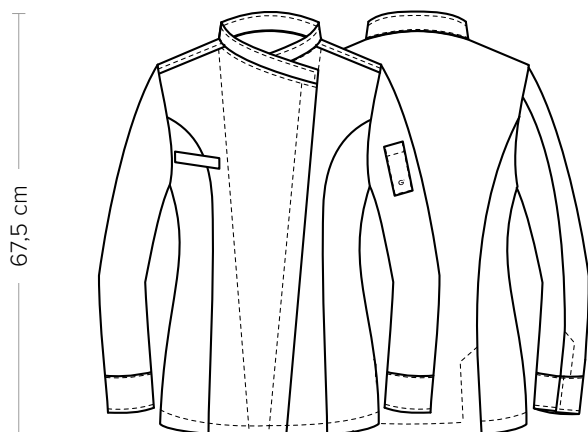


1
2
3
4

TABLE ST-K1 SLIM FIT

SIZE	XS	S	M	L	XL	XXL	3XL	4XL	5XL
1 - SHOULDERS									
2 - CHEST circumference	82-88	88-92	92-96	96-102	102-108	108-116	116-124	124-134	134-144
3 - WAIST circumference	71-75	75-79	79-83	83-90	90-97	97-107	107-116	116-128	128-138
4 - HIPS circumference	92-96	96-100	100-104	104-111	111-117	117-125	125-134	134-143	143-153

SIZE GUIDE 1) Take the anatomical measurements (body with underwear) without tightening, keeping the measuring tape taut. **Note:** in case you want to wear of the gowns already with the clothing underneath take the measurements already dressed. **2)** If there is a measure between 2 sizes between the measurements taken, we advise you to take the bigger one. **3)** The measurements in the table are expressed in centimeters.



DETAILS

- Concealed buttoning with press studs
- Breast pocket
- Pen pocket on sleeve
- 2 rear vents
- Piqué fabric

SIZES

XS ÷ 4XL

SLIM FIT

COLOURS

U32 Black

FABRIC

52% polyester
45% cotton
3% elastane
190 g / m²



The measures indicated refer to sizes **S** for women, **L** for men. For one-size-fits-all garments, the measurements indicated are effective.

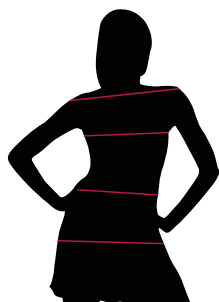
The Nora jacket is made of new stretch poly-cotton piqué (190 g / m²), resistant to washing at high temperatures. Quality and care are its trump cards, highlighted by the French-style square collar, which matches the concealed buttoning. It features a breast pocket and a pen one with the G'-embroidery, and it is characterized by sleeves with a shirt-like cuff that allows them to be opened and easily rolled up. The entire jacket is finished with edge-stitching and tight waisted, thanks to the two rear cuts that define the lines. The Nile jacket is its male version.

AVAILABLE COLOURS



U32 Black

SIZE TABLES AND CORRESPONDENCES



1
2
3
4

TABLE ST-K1 SLIM FIT

SIZE	XS	S	M	L	XL	XXL	3XL	4XL	5XL
1 - SHOULDERS									
2 - CHEST circumference	82-88	88-92	92-96	96-102	102-108	108-116	116-124	124-134	134-144
3 - WAIST circumference	71-75	75-79	79-83	83-90	90-97	97-107	107-116	116-128	128-138
4 - HIPS circumference	92-96	96-100	100-104	104-111	111-117	117-125	125-134	134-143	143-153

SIZE GUIDE 1) Take the anatomical measurements (body with underwear) without tightening, keeping the measuring tape taut. **Note:** in case you want to wear of the gowns already with the clothing underneath take the measurements already dressed. **2)** If there is a measure between 2 sizes between the measurements taken, we advise you to take the bigger one. **3)** The measurements in the table are expressed in centimeters.