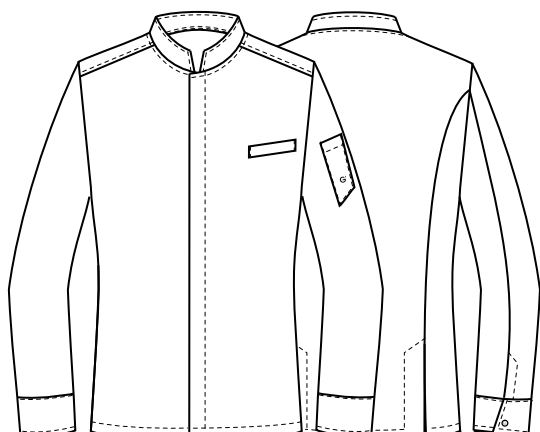


77,5 cm



DETTAGLI

- Abbottonatura nascosta con automatici
- Taschino sul petto
- Taschino portapenne sulla manica
- Polsini con automatico a vista
- 2 spacchetti dietro

TAGLIE

S ÷ 4XL

SLIM FIT

COLORE

C01 Bianco

TESSUTO

48% lyocell
48% poliestere
4% elastofine
185 g / m²



Le misure indicate si riferiscono alle taglie **S** per i capi femminili, **L** per i capi maschili. Per i capi a taglia unica le misure indicate sono effettive.

La giacca Lorenzo è ricercata nelle linee, nelle rifiniture e nel tessuto, un **Tencel™** elasticizzato di nuova generazione, di eccellente qualità e performance, con un'armatura in gabardina resistente alle alte temperature. Lorenzo ha un gusto eclettico, che ben abbina una certa classicità con lo stile geometrico contemporaneo, sottolineato dal collo coreano a squadra e dalle impunture a piedino. Presenta una mono abbottonatura nascosta con cinque automatici, un taschino lato cuore e il portapenne logato con il ricamo G', ed è caratterizzata dalla manica con polso a camicia con incrocio diagonale che permette l'apertura, per poter essere facilmente arrotolata. La giacca Lorenzo è sfiancata con spacchi sia davanti che dietro, che facilitano il movimento, ed è proposta nelle varianti bianco e nero. La sua versione femminile è la giacca Ludovica.

COLORI DISPONIBILI



C01 Bianco

TABELLE TAGLIE
E CORRISPONDENZE

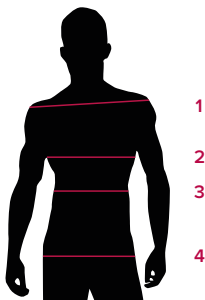
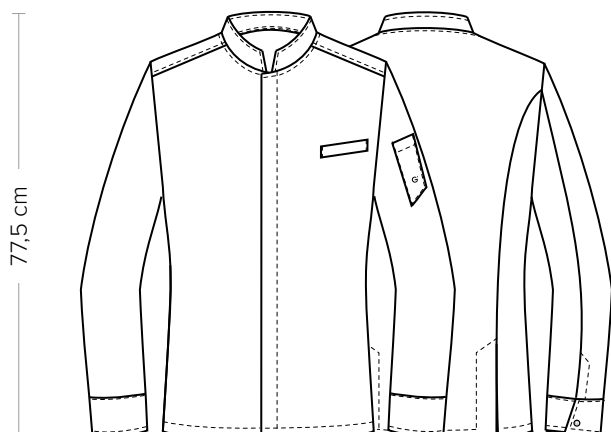


TABELLA ST-G1 SLIM FIT

TAGLIA	XS	S	M	L	XL	XXL	3XL	4XL	5XL
1 - SPALLE	44	45	46	47	49	51	53	55	57
2 - TORACE circonferenza	92-96	96-100	100-104	104-111	111-116	116-124	124-132	132-142	142-152
3 - VITA circonferenza	80-84	84-88	88-92	92-99	99-106	106-116	116-126	126-138	138-148
4 - BACINO circonferenza	92-96	97-101	101-105	105-111	111-117	117-125	125-133	133-143	143-153

GUIDA ALLE TAGLIE **1)** Prendere le misure anatomiche (corpo con abbigliamento intimo) senza stringere mantenendo ben teso il metro. **Nota:** nel caso vogliate indossare dei camici già con dell'abbigliamento sotto prendete le misure già abbigliati. **2)** Nel caso tra le misure prese vi fosse una misura a cavallo fra 2 taglie vi consigliamo di prendere quella più grande. **3)** Le misure della tabella sono espresse in centimetri.



DETTAGLI

- Abbottonatura nascosta con automatici
- Taschino sul petto
- Taschino portapenne sulla manica
- Polsini con automatico a vista
- 2 spacchetti dietro

TAGLIE

S ÷ 4XL

SLIM FIT

COLORE

U32 Nero

TESSUTO

48% lyocell
48% poliestere
4% elastofine
185 g / m²



Le misure indicate si riferiscono alle taglie **S** per i capi femminili, **L** per i capi maschili. Per i capi a taglia unica le misure indicate sono effettive.

La giacca Lorenzo è ricercata nelle linee, nelle rifiniture e nel tessuto, un **Tencel™** elasticizzato di nuova generazione, di eccellente qualità e performance, con un'armatura in gabardina resistente alle alte temperature. Lorenzo ha un gusto eclettico, che ben abbina una certa classicità con lo stile geometrico contemporaneo, sottolineato dal collo coreano a squadra e dalle impunture a piedino. Presenta una mono abbottonatura nascosta con cinque automatici, un taschino lato cuore e il portapenne logato con il ricamo G', ed è caratterizzata dalla manica con polso a camicia con incrocio diagonale che permette l'apertura, per poter essere facilmente arrotolata. La giacca Lorenzo è sfiancata con spacchi sia davanti che dietro, che facilitano il movimento, ed è proposta nelle varianti bianco e nero. La sua versione femminile è la giacca Ludovica.

COLORI DISPONIBILI



U32 Nero

TABELLE TAGLIE
E CORRISPONDENZE

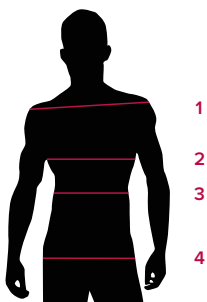
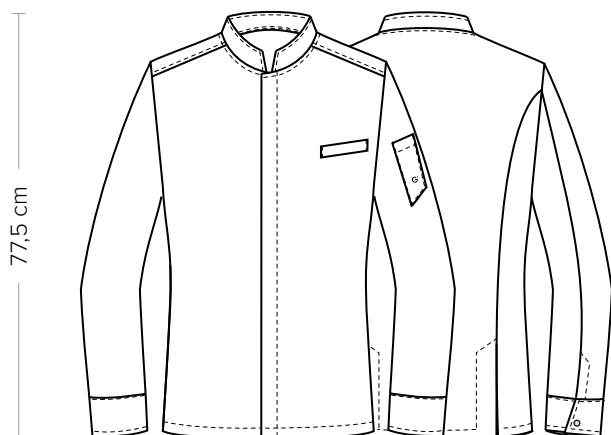


TABELLA ST-G1 SLIM FIT

TAGLIA	XS	S	M	L	XL	XXL	3XL	4XL	5XL
1 - SPALLE	44	45	46	47	49	51	53	55	57
2 - TORACE circonferenza	92-96	96-100	100-104	104-111	111-116	116-124	124-132	132-142	142-152
3 - VITA circonferenza	80-84	84-88	88-92	92-99	99-106	106-116	116-126	126-138	138-148
4 - BACINO circonferenza	92-96	97-101	101-105	105-111	111-117	117-125	125-133	133-143	143-153

GUIDA ALLE TAGLIE **1)** Prendere le misure anatomiche (corpo con abbigliamento intimo) senza stringere mantenendo ben teso il metro. **Nota:** nel caso vogliate indossare dei camici già con dell'abbigliamento sotto prendete le misure già abbigliati. **2)** Nel caso tra le misure prese vi fosse una misura a cavallo fra 2 taglie vi consigliamo di prendere quella più grande. **3)** Le misure della tabella sono espresse in centimetri.



DETAILS

- Concealed buttoning with press studs
- Breast pocket
- Pen pocket on sleeve
- Exposed press stud on the cuffs
- 2 rear vents

SIZES

S ÷ 4XL

SLIM FIT

COLOURS

C01 White

FABRIC

48% lyocell
48% polyester
4% elastofine
185 g / m²



The measures indicated refer to sizes **S** for women, **L** for men. For one-size-fits-all garments, the measurements indicated are effective.

The Lorenzo jacket features refined lines, finishes and a precious fabric – a stretch **Tencel™** of new generation with excellent quality and performance, with a gabardine weave resistant to high temperatures. Lorenzo has an eclectic taste, which combines a classic touch with a contemporary geometric style, highlighted by the squared mandarin collar and the edge-stitching. Moreover, it features a concealed buttoning with five press studs, a breast pocket and a pen pocket with the G'-embroidery, and it is characterized by sleeves with a shirt-like cuff that allows them to be opened and easily rolled up. The Lorenzo jacket is tight waisted with both front and rear vents – which facilitate movement – and available in the black and white options. The Ludovica jacket is its female version.

AVAILABLE COLOURS



C01 White

SIZE TABLES AND CORRESPONDENCES

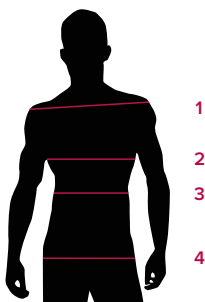
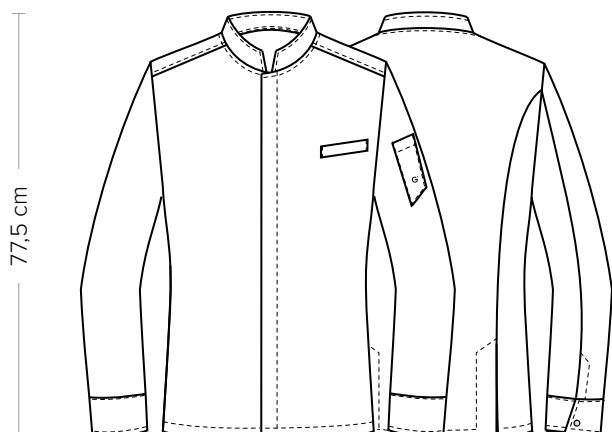


TABLE ST-G1 SLIM FIT		XS	S	M	L	XL	XXL	3XL	4XL	5XL
1 - SHOULDERS		44	45	46	47	49	51	53	55	57
2 - CHEST circumference		92-96	96-100	100-104	104-111	111-116	116-124	124-132	132-142	142-152
3 - WAIST circumference		80-84	84-88	88-92	92-99	99-106	106-116	116-126	126-138	138-148
4 - HIPS circumference		92-96	97-101	101-105	105-111	111-117	117-125	125-133	133-143	143-153

SIZE GUIDE **1)** Take the anatomical measurements (body with underwear) without tightening, keeping the measuring tape taut. **Note:** in case you want to wear of the gowns already with the clothing underneath take the measurements already dressed. **2)** If there is a measure between 2 sizes between the measurements taken, we advise you to take the bigger one. **3)** The measurements in the table are expressed in centimeters.



DETAILS

- Concealed buttoning with press studs
- Breast pocket
- Pen pocket on sleeve
- Exposed press stud on the cuffs
- 2 rear vents

SIZES

S ÷ 4XL

SLIM FIT

COLOURS

U32 Black

FABRIC

48% lyocell
48% polyester
4% elastofine
185 g / m²



The measures indicated refer to sizes **S** for women, **L** for men. For one-size-fits-all garments, the measurements indicated are effective.

The Lorenzo jacket features refined lines, finishes and a precious fabric – a stretch **Tencel™** of new generation with excellent quality and performance, with a gabardine weave resistant to high temperatures. Lorenzo has an eclectic taste, which combines a classic touch with a contemporary geometric style, highlighted by the squared mandarin collar and the edge-stitching. Moreover, it features a concealed buttoning with five press studs, a breast pocket and a pen pocket with the G'-embroidery, and it is characterized by sleeves with a shirt-like cuff that allows them to be opened and easily rolled up. The Lorenzo jacket is tight waisted with both front and rear vents – which facilitate movement – and available in the black and white options. The Ludovica jacket is its female version.

AVAILABLE COLOURS



U32 Black

SIZE TABLES AND CORRESPONDENCES

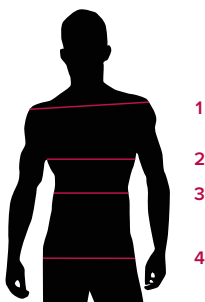


TABLE ST-G1 SLIM FIT		XS	S	M	L	XL	XXL	3XL	4XL	5XL
1 - SHOULDERS		44	45	46	47	49	51	53	55	57
2 - CHEST circumference		92-96	96-100	100-104	104-111	111-116	116-124	124-132	132-142	142-152
3 - WAIST circumference		80-84	84-88	88-92	92-99	99-106	106-116	116-126	126-138	138-148
4 - HIPS circumference		92-96	97-101	101-105	105-111	111-117	117-125	125-133	133-143	143-153

SIZE GUIDE **1)** Take the anatomical measurements (body with underwear) without tightening, keeping the measuring tape taut. **Note:** in case you want to wear of the gowns already with the clothing underneath take the measurements already dressed. **2)** If there is a measure between 2 sizes between the measurements taken, we advise you to take the bigger one. **3)** The measurements in the table are expressed in centimeters.