

DETTAGLI

- Abbottonatura nascosta con automatici
- Taschino sul petto
- Taschino portapenne sulla manica
- Rete sulla schiena
- Rete nel sottomanica

TAGLIE

XS ÷ 4XL

SLIM FIT

COLORE

C01 Bianco

TESSUTO

100% cotone
185 g / m²



Le misure indicate si riferiscono alle taglie **S** per i capi femminili, **L** per i capi maschili. Per i capi a taglia unica le misure indicate sono effettive.

La giacca a maniche lunghe Agata è un vero capo Evergreen: stile giovane, praticità e comfort sono i suoi punti di forza. È realizzata in tenace poliestere cotone 185 g / m² che garantisce colori molto brillanti e manutenzione semplice. La vestibilità è Slim Fit e presenta il collo coreano, con abbottonatura dalla tradizionale punta all'insù e un taschino lato cuore. La parte posteriore è realizzata interamente in maglia di piquet in colore nero a contrasto, assicurando così una grande traspirabilità e un'ottima areazione. Agata è adatta ai lavaggi ad alte temperature. È proposta in ben otto varianti colore: bianco (in 100% cotone), grigio chiaro, tortora, marrone, bordeaux, verde militare, blu e nero (in 65% poliestere e 35% cotone).

COLORI DISPONIBILI



C01 Bianco

TABELLE TAGLIE
E CORRISPONDENZE

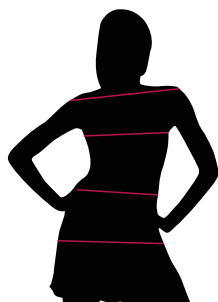
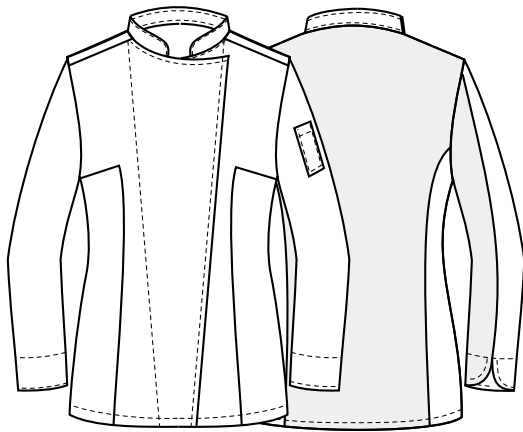


TABELLA ST-K1 SLIM FIT

TAGLIA	XS	S	M	L	XL	XXL	3XL	4XL	5XL
1 - SPALLE									
2 - TORACE circonferenza	82-88	88-92	92-96	96-102	102-108	108-116	116-124	124-134	134-144
3 - VITA circonferenza	71-75	75-79	79-83	83-90	90-97	97-107	107-116	116-128	128-138
4 - BACINO circonferenza	92-96	96-100	100-104	104-111	111-117	117-125	125-134	134-143	143-153

GUIDA ALLE TAGLIE **1)** Prendere le misure anatomiche (corpo con abbigliamento intimo) senza stringere mantenendo ben teso il metro. **Nota:** nel caso vogliate indossare dei camici già con dell'abbigliamento sotto prendete le misure già abbigliati. **2)** Nel caso tra le misure prese vi fosse una misura a cavallo fra 2 taglie vi consigliamo di prendere quella più grande. **3)** Le misure della tabella sono espresse in centimetri.

68,5 cm



DETAILS

- Concealed buttoning with press studs
- Breast pocket
- Pen pocket on sleeve
- Mesh fabric on the back
- Mesh fabric on the undersleeve

SIZES

XS ÷ 4XL

SLIM FIT

COLOURS

C01 White

FABRIC

100% cotton
185 g / m²



The measures indicated refer to sizes **S** for women, **L** for men. For one-size-fits-all garments, the measurements indicated are effective.

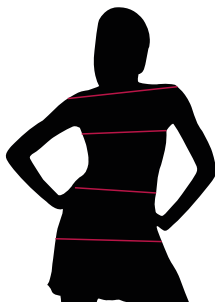
The Agata long-sleeved jacket is a true Evergreen garment: young style, practicality and comfort are its strengths. It is made of resistant polyester-cotton (185 g / m²), which guarantees very bright colours and simple maintenance. It has a Slim Fit and features a mandarin collar, with traditional upturned buttoning and a breast pocket. The back is made entirely of a network fabric panel in contrasting black colour, ensuring great breathability and excellent aeration. Agata is suitable for washing at high temperatures. It is available in eight colour options: white (in 100% cotton fabric), light grey, taupe, brown, burgundy, military green, blue and black (in 65% polyester and 35% cotton fabric).

AVAILABLE COLOURS



C01 White

SIZE TABLES
AND CORRESPONDENCES



1
2
3
4

TABLE ST-K1 SLIM FIT									
SIZE	XS	S	M	L	XL	XXL	3XL	4XL	5XL
1 - SHOULDERS									
2 - CHEST circumference	82-88	88-92	92-96	96-102	102-108	108-116	116-124	124-134	134-144
3 - WAIST circumference	71-75	75-79	79-83	83-90	90-97	97-107	107-116	116-128	128-138
4 - HIPS circumference	92-96	96-100	100-104	104-111	111-117	117-125	125-134	134-143	143-153

SIZE GUIDE 1) Take the anatomical measurements (body with underwear) without tightening, keeping the measuring tape taut. **Note:** in case you want to wear of the gowns already with the clothing underneath take the measurements already dressed. **2)** If there is a measure between 2 sizes between the measurements taken, we advise you to take the bigger one. **3)** The measurements in the table are expressed in centimeters.