

DETTAGLI

- Abbottonatura nascosta con automatici
- Taschino sul petto
- Taschino portapenne sulla manica
- Rete sulla schiena
- Rete nel sottomanica

TAGLIE

XS ÷ 4XL

SLIM FIT

COLORE

U32 Nero

TESSUTO

65% poliestere
35% cotone
200 g / m²



Le misure indicate si riferiscono alle taglie **S** per i capi femminili, **L** per i capi maschili. Per i capi a taglia unica le misure indicate sono effettive.

La giacca a maniche lunghe Agata è un vero capo Evergreen: stile giovane, praticità e comfort sono i suoi punti di forza. È realizzata in tenace poliestere cotone 200 g / m² che garantisce colori molto brillanti e manutenzione semplice. La vestibilità è Slim Fit e presenta il collo coreano, con abbottonatura dalla tradizionale punta all'insù e un taschino lato cuore. La parte posteriore è realizzata interamente in maglia di piquet in colore nero a contrasto, assicurando così una grande traspirabilità e un'ottima areazione. Agata è adatta ai lavaggi ad alte temperature. È proposta in ben otto varianti colore: bianco (in 100% cotone), grigio chiaro, tortora, marrone, bordeaux, verde militare, blu e nero (in 65% poliestere e 35% cotone).

COLORI DISPONIBILI



U32 Nero

TABELLE TAGLIE
E CORRISPONDENZE

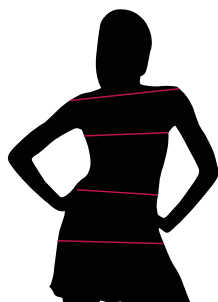
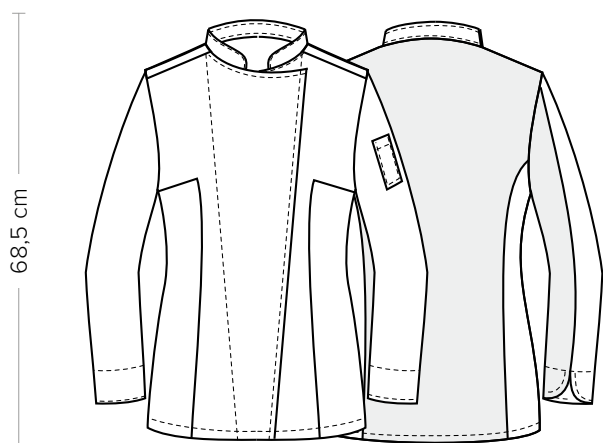


TABELLA ST-K1 SLIM FIT

| TAGLIA | XS | S | M | L | XL | XXL | 3XL | 4XL | 5XL |
|---------------------------------|-------|--------|---------|---------|---------|---------|---------|---------|---------|
| 1 - SPALLE | | | | | | | | | |
| 2 - TORACE circonferenza | 82-88 | 88-92 | 92-96 | 96-102 | 102-108 | 108-116 | 116-124 | 124-134 | 134-144 |
| 3 - VITA circonferenza | 71-75 | 75-79 | 79-83 | 83-90 | 90-97 | 97-107 | 107-116 | 116-128 | 128-138 |
| 4 - BACINO circonferenza | 92-96 | 96-100 | 100-104 | 104-111 | 111-117 | 117-125 | 125-134 | 134-143 | 143-153 |

GUIDA ALLE TAGLIE **1)** Prendere le misure anatomiche (corpo con abbigliamento intimo) senza stringere mantenendo ben teso il metro. **Nota:** nel caso vogliate indossare dei camici già con dell'abbigliamento sotto prendete le misure già abbigliati. **2)** Nel caso tra le misure prese vi fosse una misura a cavallo fra 2 taglie vi consigliamo di prendere quella più grande. **3)** Le misure della tabella sono espresse in centimetri.



DETTAGLI

- Abbottonatura nascosta con automatici
- Taschino sul petto
- Taschino portapenne sulla manica
- Rete sulla schiena
- Rete nel sottomanica

COLORE

- C02 Grigio chiaro
- Z41 Tortora
- Z44 Marrone
- U35 Bordeaux
- Z43 Verde militare
- Z48 Blu

TESSUTO

- 65% poliestere
- 35% cotone
- 200 g / m²



TAGLIE

XS ÷ 4XL

SLIM FIT



Le misure indicate si riferiscono alle taglie **S** per i capi femminili, **L** per i capi maschili. Per i capi a taglia unica le misure indicate sono effettive.

La giacca a maniche lunghe Agata è un vero capo Evergreen: stile giovane, praticità e comfort sono i suoi punti di forza. È realizzata in tenace poliestere cotone 200 g / m² che garantisce colori molto brillanti e manutenzione semplice. La vestibilità è Slim Fit e presenta il collo coreano, con abbottonatura dalla tradizionale punta all'insù e un taschino lato cuore. La parte posteriore è realizzata interamente in maglia di piquet in colore nero a contrasto, assicurando così una grande traspirabilità e un'ottima areazione. Agata è adatta ai lavaggi ad alte temperature. È proposta in ben otto varianti colore: bianco (in 100% cotone), grigio chiaro, tortora, marrone, bordeaux, verde militare, blu e nero (in 65% poliestere e 35% cotone).

COLORI DISPONIBILI



C02 Grigio chiaro



Z44 Marrone



Z43 Verde militare



Z41 Tortora



U35 Bordeaux



Z48 Blu

TABELLE TAGLIE
E CORRISPONDENZE

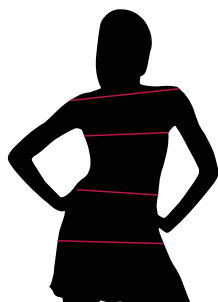
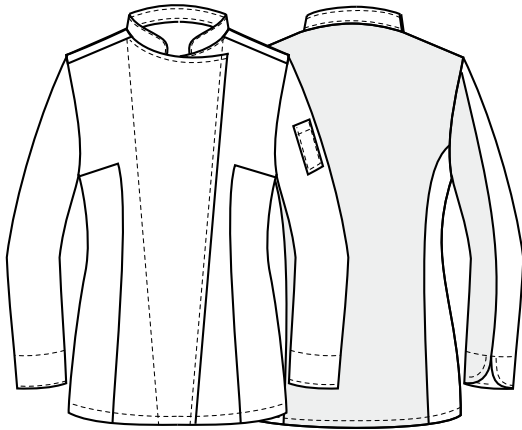


TABELLA ST-K1 SLIM FIT

| TAGLIA | XS | S | M | L | XL | XXL | 3XL | 4XL | 5XL |
|---------------------------------|-------|--------|---------|---------|---------|---------|---------|---------|---------|
| 1 - SPALLE | | | | | | | | | |
| 2 - TORACE circonferenza | 82-88 | 88-92 | 92-96 | 96-102 | 102-108 | 108-116 | 116-124 | 124-134 | 134-144 |
| 3 - VITA circonferenza | 71-75 | 75-79 | 79-83 | 83-90 | 90-97 | 97-107 | 107-116 | 116-128 | 128-138 |
| 4 - BACINO circonferenza | 92-96 | 96-100 | 100-104 | 104-111 | 111-117 | 117-125 | 125-134 | 134-143 | 143-153 |

GUIDA ALLE TAGLIE **1** Prendere le misure anatomiche (corpo con abbigliamento intimo) senza stringere mantenendo ben teso il metro. **Nota:** nel caso vogliate indossare dei camici già con dell'abbigliamento sotto prendete le misure già abbigliati. **2** Nel caso tra le misure prese vi fosse una misura a cavallo fra 2 taglie vi consigliamo di prendere quella più grande. **3** Le misure della tabella sono espresse in centimetri.

68,5 cm



DETAILS

- Concealed buttoning with press studs
- Breast pocket
- Pen pocket on sleeve
- Mesh fabric on the back
- Mesh fabric on the undersleeve

SIZES

XS ÷ 4XL

SLIM FIT

COLOURS

U32 Black

FABRIC

65% polyester
35% cotton
200 g / m²



The measures indicated refer to sizes **S** for women, **L** for men. For one-size-fits-all garments, the measurements indicated are effective.

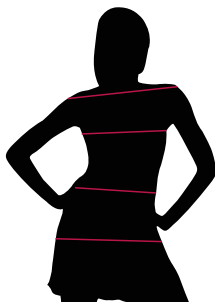
The Agata long-sleeved jacket is a true Evergreen garment: young style, practicality and comfort are its strengths. It is made of resistant polyester-cotton (200 g / m²), which guarantees very bright colours and simple maintenance. It has a Slim Fit and features a mandarin collar, with traditional upturned buttoning and a breast pocket. The back is made entirely of a network fabric panel in contrasting black colour, ensuring great breathability and excellent aeration. Agata is suitable for washing at high temperatures. It is available in eight colour options: white (in 100% cotton fabric), light grey, taupe, brown, burgundy, military green, blue and black (in 65% polyester and 35% cotton fabric).

AVAILABLE COLOURS



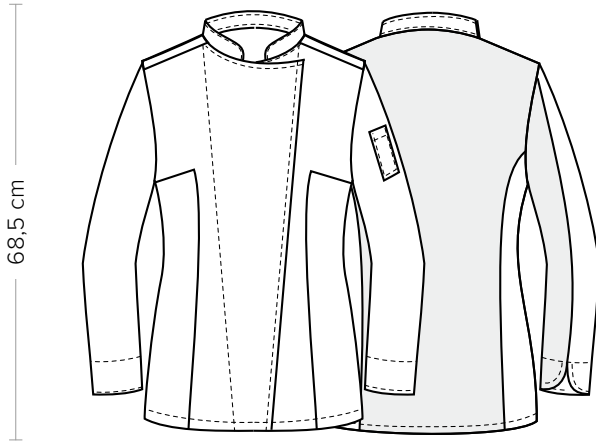
U32 Black

SIZE TABLES
AND CORRESPONDENCES



| TABLE ST-K1 SLIM FIT | | | | | | | | | |
|--------------------------------|-------|--------|---------|---------|---------|---------|---------|---------|---------|
| SIZE | XS | S | M | L | XL | XXL | 3XL | 4XL | 5XL |
| 1 - SHOULDERS | | | | | | | | | |
| 2 - CHEST circumference | 82-88 | 88-92 | 92-96 | 96-102 | 102-108 | 108-116 | 116-124 | 124-134 | 134-144 |
| 3 - WAIST circumference | 71-75 | 75-79 | 79-83 | 83-90 | 90-97 | 97-107 | 107-116 | 116-128 | 128-138 |
| 4 - HIPS circumference | 92-96 | 96-100 | 100-104 | 104-111 | 111-117 | 117-125 | 125-134 | 134-143 | 143-153 |

SIZE GUIDE 1) Take the anatomical measurements (body with underwear) without tightening, keeping the measuring tape taut. **Note:** in case you want to wear of the gowns already with the clothing underneath take the measurements already dressed. **2)** If there is a measure between 2 sizes between the measurements taken, we advise you to take the bigger one. **3)** The measurements in the table are expressed in centimeters.



DETAILS

- Concealed buttoning with press studs
- Breast pocket
- Pen pocket on sleeve
- Mesh fabric on the back
- Mesh fabric on the undersleeve

SIZES
XS ÷ 4XL

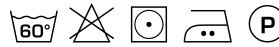
SLIM FIT

COLORE

- C02 Light grey
- Z41 Taupe
- Z44 Brown
- U35 Burgundy
- Z43 Military green
- Z48 Blue

FABRIC

65% polyester
35% cotton
200 g / m²



The measures indicated refer to sizes **S** for women, **L** for men. For one-size-fits-all garments, the measurements indicated are effective.

The Agata long-sleeved jacket is a true Evergreen garment: young style, practicality and comfort are its strengths. It is made of resistant polyester-cotton (200 g / m²), which guarantees very bright colours and simple maintenance. It has a Slim Fit and features a mandarin collar, with traditional upturned buttoning and a breast pocket. The back is made entirely of a network fabric panel in contrasting black colour, ensuring great breathability and excellent aeration. Agata is suitable for washing at high temperatures. It is available in eight colour options: white (in 100% cotton fabric), light grey, taupe, brown, burgundy, military green, blue and black (in 65% polyester and 35% cotton fabric).

AVAILABLE COLOURS



C02 Light grey



Z44 Brown



Z43 Military green



Z41 Taupe



U35 Burgundy



Z48 Blue

SIZE TABLES AND CORRESPONDENCES



TABLE ST-K1 SLIM FIT

| SIZE | XS | S | M | L | XL | XXL | 3XL | 4XL | 5XL |
|--------------------------------|-------|--------|---------|---------|---------|---------|---------|---------|---------|
| 1 - SHOULDERS | | | | | | | | | |
| 2 - CHEST circumference | 82-88 | 88-92 | 92-96 | 96-102 | 102-108 | 108-116 | 116-124 | 124-134 | 134-144 |
| 3 - WAIST circumference | 71-75 | 75-79 | 79-83 | 83-90 | 90-97 | 97-107 | 107-116 | 116-128 | 128-138 |
| 4 - HIPS circumference | 92-96 | 96-100 | 100-104 | 104-111 | 111-117 | 117-125 | 125-134 | 134-143 | 143-153 |

SIZE GUIDE 1) Take the anatomical measurements (body with underwear) without tightening, keeping the measuring tape taut. **Note:** in case you want to wear of the gowns already with the clothing underneath take the measurements already dressed. **2)** If there is a measure between 2 sizes between the measurements taken, we advise you to take the bigger one. **3)** The measurements in the table are expressed in centimeters.