

DETTAGLI

- Abbottonatura a vista con automatici
- Taschino sul petto
- Inserti in rete

TAGLIE

S ÷ 4XL

SLIM FIT

COLORE

J44 Jeans marrone

TESSUTO 1

100% poliestere
160 g / m²

TESSUTO 2

70% viscosa
27% poliestere
3% elasthan
200 g / m²



Le misure indicate si riferiscono alle taglie **S** per i capi femminili, **L** per i capi maschili. Per i capi a taglia unica le misure indicate sono effettive.

La giacca Lapo è un'innovativa giacca a maniche corte realizzata in diverse varianti. Qui è proposta in tessuto jeans morbido di media grammatura, abbinato alla classica maglia piquet, anch'essa dalla mano morbida, traspirante e di rapida asciugatura, presente nel dietro, nel davanti basso, e sulle maniche. Il collo è squadrato, in pieno stile francese, la vestibilità è Slim Fit, ma senza aderire al corpo. Presenta un automatico logato, un taschino nascosto lato cuore e due spacchi sul retro. Il connubio tra la linea, gli accessori in ottone e i filati a contrasto gli conferiscono una personalità dinamica, che unisce stile e versatilità. Comfort, freschezza e libertà nei movimenti sono garantiti! La giacca Lapo si abbina alla sua variante femminile Alina.

COLORI DISPONIBILI



J44 Jeans marrone

TABELLE TAGLIE
E CORRISPONDENZE

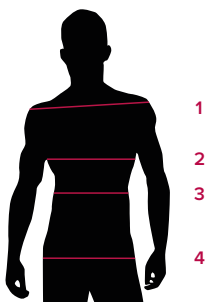
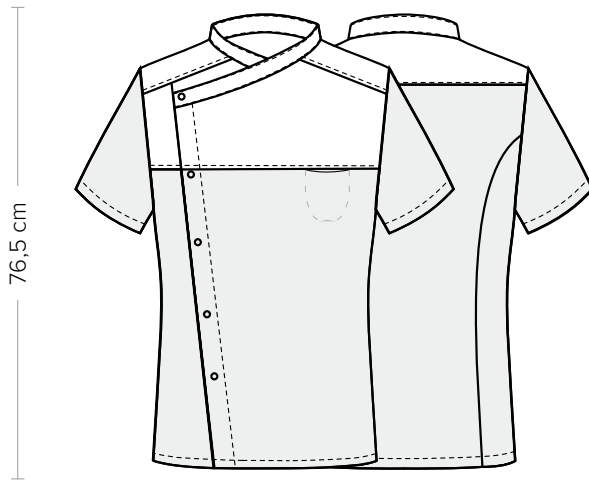


TABELLA ST-G1	SLIM FIT								
TAGLIA	XS	S	M	L	XL	XXL	3XL	4XL	5XL
1 - SPALLE	44	45	46	47	49	51	53	55	57
2 - TORACE circonferenza	92-96	96-100	100-104	104-111	111-116	116-124	124-132	132-142	142-152
3 - VITA circonferenza	80-84	84-88	88-92	92-99	99-106	106-116	116-126	126-138	138-148
4 - BACINO circonferenza	92-96	97-101	101-105	105-111	111-117	117-125	125-133	133-143	143-153

GUIDA ALLE TAGLIE **1)** Prendere le misure anatomiche (corpo con abbigliamento intimo) senza stringere mantenendo ben teso il metro. **Nota:** nel caso vogliate indossare dei camici già con dell'abbigliamento sotto prendete le misure già abbigliati. **2)** Nel caso tra le misure prese vi fosse una misura a cavallo fra 2 taglie vi consigliamo di prendere quella più grande. **3)** Le misure della tabella sono espresse in centimetri.



DETAILS

- Visible buttoning with press studs
- Breast pocket
- Mesh fabric panels

SIZES

S ÷ 4XL

SLIM FIT

COLOURS

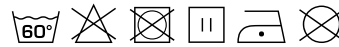
J44 Brown jeans

FABRIC 1

100% polyester
160 g / m²

FABRIC 2

70% viscose
27% polyester
3% elastane
200 g / m²



The measures indicated refer to sizes **S** for women, **L** for men. For one-size-fits-all garments, the measurements indicated are effective.

The Lapo jacket is an innovative short-sleeved jacket made in different variations. Here it is proposed in medium-weight soft denim fabric, combined with the classic piqué knitting with a soft, breathable touch and quick-drying, which is present on the back, on the front bottom and on the sleeves. The collar is squared, in full French style, the fit is slim but without clinging to the body. It features a G' logo press stud, a hidden pocket on the left side of the chest and two rear vents. The combination of the line, the brass accessories and the contrasting yarns lend it a dynamic character that mixes style and versatility. Comfort, freshness and freedom of movement are guaranteed! The Lapo jacket matches its female variation, Alina.

AVAILABLE COLOURS



J44 Brown jeans

SIZE TABLES AND CORRESPONDENCES

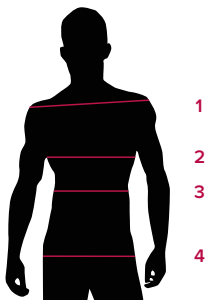


TABLE ST-G1 SLIM FIT									
SIZE	XS	S	M	L	XL	XXL	3XL	4XL	5XL
1 - SHOULDERS	44	45	46	47	49	51	53	55	57
2 - CHEST circumference	92-96	96-100	100-104	104-111	111-116	116-124	124-132	132-142	142-152
3 - WAIST circumference	80-84	84-88	88-92	92-99	99-106	106-116	116-126	126-138	138-148
4 - HIPS circumference	92-96	97-101	101-105	105-111	111-117	117-125	125-133	133-143	143-153

SIZE GUIDE 1) Take the anatomical measurements (body with underwear) without tightening, keeping the measuring tape taut. **Note:** in case you want to wear of the gowns already with the clothing underneath take the measurements already dressed. **2)** If there is a measure between 2 sizes between the measurements taken, we advise you to take the bigger one. **3)** The measurements in the table are expressed in centimeters.